

2023년 재단법인 파주시청소년재단 연간사업계획(안)

2023. 03. 31.



파주시청소년재단
PAJU CITY YOUTH FOUNDATION

목 차

I. 파주시청소년재단

- 2023년 파주시청소년재단 비전과 전략	7P
1. 비전 및 운영 목표	8P
2. 운영목표 핵심 추진 방향	9P
3. 2023년도 예산총괄표	10P
4. 2023년도 사업총괄표	12P

II. 시설별 세부사업계획서

- 정책기획과	17P
- 교하청소년문화의집	25P
- 금촌청소년문화의집	35P
- 문산청소년문화의집	45P
- 운정청소년문화의집	55P
- 청소년지원센터	65P
- 청소년자유공간 심포 1	73P
- 청소년자유공간 심포 2	81P
- 청소년자유공간 심포 3	89P
- 청소년자유공간 모여락	97P
- 청소년상담복지센터	105P
- 파주시청소년수련관(건립중)	115P



파주시청소년재단

2023년 파주시청소년재단 비전과 전략

미션

청소년 성장, 청소년 행복, 시민과 함께하는 청소년재단

비전

자연과 평화, 청소년들의 행복성장도시 파주

핵심가치

자연

성장

행복

청소년이 지역의 자연환경·문화 다양성을 활용하며 청소년 중심의 서비스를 통해 행복하고, 시민과 함께 하는 미래시민으로 성장할 수 있는 지역사회 기반을 구축한다.



전략목표 및 10대 과제

1. 청소년 참여 및 미래역량증진	1-1. 청소년 주도의 사회참여 활성화 1-2. 청소년 권리증진 및 참여 확대 1-3. 청소년 미래 시민 역량 강화
2. 청소년 주도의 활동 활성화	2-1. 청소년 주도 활동 지원기반 확대 2-2. 자연·문화적 다양성 기반 청소년 활동 2-3. 미래주도형 진로사업 확대
3. 청소년자립 및 보호지원 강화	3-1. 청소년 사회안전망 확충 3-2. 대상별 맞춤형 지원체계 구축
4. 지역협력 및 상생 시스템 구축	4-1. 혁신경영 및 사회적 책임 강화 4-2. 창의적 조직문화 구성

1. 비전 및 운영 목표

미션/비전

- ☐ 청소년 성장, 청소년 행복, 시민과 함께하는 청소년재단
- ☐ 자연과 평화, 청소년들의 행복성장도시 파주

핵심가치

- ☐ 자연
- ☐ 성장
- ☐ 행복

운영목표

- ☐ 청소년 참여 및 미래역량 증진
- ☐ 청소년 주도의 활동 활성화
- ☐ 청소년 자립 및 보호지원 강화
- ☐ 지역협력 및 상생 시스템 구축

2. 운영 목표에 따른 핵심 추진 방향

1 청소년 참여 및 미래역량 증진

- ☐ 지역 내 청소년 정책참여 활성화를 위한 청소년정책 제안 창구의 다양화
- ☐ 중·장기적인 국제교류사업 추진을 위한 국제 청소년활동 네트워크 구축 및 사업 개발
- ☐ 4차 산업혁명 기반 활동을 위한 디지털 플랫폼 구축 및 프로그램 개발

2 청소년 주도의 활동 활성화

- ☐ 청소년 핵심역량 강화를 위한 PBL 중심의 청소년역량 기반 프로젝트 사업 활성화
- ☐ 외부 환경에 영향을 받지 않는 비대면 활동 프로그램 개발 및 활동 활성화
- ☐ 청소년자유공간, 청소년 놀터 및 열린공간 운영을 통한 청소년 공간 활용 활성화

3 청소년정책 지원기반 구축

- ☐ 청소년 교류사업의 고도화 및 사업 확대를 위한 청소년 유관기관 네트워크 구축
- ☐ 청소년정책 개발 제반 마련을 위한 청소년, 전문가 의견수렴 플랫폼 구축
- ☐ 청소년 참여·의견 수렴을 통한 청소년 맞춤형 정책개발
- ☐ 청소년 대상연령별 맞춤형 지원이 가능한 청소년사회안전망 확대

4 지역협력 및 상생 시스템 구축

- ☐ 파주시청소년재단 조직·실적·성과·경영평가 관리체계 구축
- ☐ 청소년 및 지역사회 공공서비스 개선을 위한 고객만족도 조사 및 정보공유 체계 활성화
- ☐ 직원역량 강화를 위한 다양한 제도 및 개선

3. 2023년도 예산총괄표

◎ 재원별(과별) 예산총괄표

(단위: 천원)

구 분		예산액(A)		기정액(B)		증감액 (A-B)	증감률
			구성비		구성비		
파주시청소년재단		8,523,547	100.00%	5,849,531	100.00%	2,674,016	45.71%
정책기획과		3,842,248	45.08%	3,576,312	61.14%	265,936	7.44%
청소년수련관		2,125,984	24.94%	0	0.00%	2,125,984	0.00%
청소년활동과		1,986,942	23.31%	1,785,723	30.53%	201,219	7.52%
	청 소 년 문 화 의 집	1,065,933	12.51%	915,956	15.66%	149,977	5.61%
	청 소 년 지 원 센 터	403,874	4.74%	383,352	6.55%	20,522	5.35%
	청 소 년 이 용 시 설	517,135	6.07%	486,415	8.32%	30,720	1.15%
청소년상담복지센터		568,373	6.67%	487,496	8.33%	80,877	16.59%

◎ 재원별(조직.특성별) 예산총괄표

(단위: 천원)

구 분		예산액(A)		기정액(B)		증감액 (A-B)	증감률
			구성비		구성비		
파주시청소년재단		8,523,547	100.00%	5,849,531	100.00%	2,674,016	45.71%
정책기획과		3,842,248	45.08%	3,576,312	61.14%	265,936	7.44%
청소년수련관		2,125,984	24.94%	0	0.00%	2,125,984	0.00%
문화의집		1,065,933	12.51%	915,956	15.66%	149,977	5.61%
	교 하 청 소 년 문 화 의 집	265,002	3.11%	256,147	4.38%	8,855	3.46%
	금 촌 청 소 년 문 화 의 집	217,494	2.55%	160,247	2.74%	57,247	35.72%
	문 산 청 소 년 문 화 의 집	398,352	4.67%	336,097	5.75%	62,255	18.52%
	운 정 청 소 년 문 화 의 집	185,085	2.17%	163,465	2.79%	21,620	13.23%
특화시설		972,247	11.41%	870,848	14.89%	101,399	3.79%
	파 주 시 청 소 년 지 원 센 터	403,874	4.74%	383,352	6.55%	20,522	5.35%
	파 주 시 청 소 년 상 담 복 지 센 터	568,373	6.67%	487,496	8.33%	80,877	16.59%
이용시설		517,135	6.07%	486,415	8.32%	30,720	1.15%
	청 소 년 자 유 공 간 심 표 1	113,821	1.34%	105,608	1.81%	8,213	7.78%
	청 소 년 자 유 공 간 심 표 2	169,791	1.99%	166,248	2.84%	3,543	2.13%
	청 소 년 자 유 공 간 심 표 3	109,064	1.28%	105,608	1.81%	3,456	3.27%
	청 소 년 자 유 공 간 모 여 락	124,459	1.46%	108,951	1.86%	15,508	14.23%

◎ 재원별(재원.항목별) 예산총괄표

(단위: 천원)

구 분			예산액(A)		기정액(B)		증감액 (A-B)	증감률
				구성비		구성비		
세입	합	계	8,523,547	100.00%	5,849,531	100.00%	2,674,016	45.71%
	영 업 수 익	자 체 사 업 수 익	156,460	1.84%	70,762	1.21%	85,698	121.11%
		보 조 금 수 익	1,188,401	13.94%	1,073,678	18.35%	114,723	10.69%
		출 연 금 수 익	6,731,765	78.98%	4,703,991	80.42%	2,027,774	43.11%
	영업외 수 익	이 자 수 익	1,200	0.01%	1,100	0.02%	100	9.09%
		기타영업외수익	9,107	0.11%	0	0.00%	9,107	0.00%
	유보자금	순 세 계 잉 여 금	436,614	5.12%	0	0.00%	436,614	0.00%
세출	합	계	8,523,547	100.00%	5,849,531	100.00%	2,674,016	45.71%
	출연금	인 건 비	3,081,565	36.15%	2,513,961	42.98%	567,604	22.58%
		운 영 비	3,275,588	38.43%	1,847,418	31.58%	1,428,170	77.31%
		사 업 비	374,612	4.40%	342,612	5.86%	32,000	9.34%
	보조금	인 건 비	660,990	7.75%	610,513	10.44%	50,477	8.27%
		운 영 비	40,816	0.48%	41,855	0.72%	△1,039	△2.48%
		사 업 비	486,595	5.71%	421,310	7.20%	65,285	15.50%
	자 체 수 익 금	인 건 비	-	0.00%	-	0.00%	0	0.00%
		운 영 비	64,576	0.76%	-	0.00%	64,576	0.00%
		사 업 비	91,884	1.08%	70,762	1.21%	21,122	29.85%
	자체 사업비	인 건 비	-	0.00%	-	0.00%	0	0.00%
		운 영 비	-	0.00%	-	0.00%	0	0.00%
		사 업 비	28,000	0.33%	-	0.00%	28,000	0.00%
	잉여금	인 건 비	99,635	1.17%	-	0.00%	99,635	0.00%
		운 영 비	99,353	1.17%	-	0.00%	99,353	0.00%
		사 업 비	36,200	0.42%	-	0.00%	36,200	0.00%
	기 타 영 업 외 비 용		10,307	0.12%	1,100	0.02%	9,207	837.00%
	예 비 비		173,426	2.03%	-	0.00%	173,426	0.00%

◎ 출연금 조직별 예산총괄표 ※잉여금 235,188천원 + 수련관 2,027,774천원

(단위: 천원)

구 분		예산액(A)		기정액(B)		증감액 (A-B)	증감률
			구성비		구성비		
파주시청소년재단(출연금)		6,966,953	100.00%	4,703,991	100.00%	2,262,962	48.11%
정 책 기 획 과		3,645,265	52.32%	3,576,212	76.03%	69,053	1.93%
파 주 시 청 소 년 수 련 관		2,027,774	29.11%	0	0.00%	2,027,774	0.00%
교 하 청 소 년 문 화 의 집		152,144	2.18%	144,417	3.07%	7,727	5.35%
금 촌 청 소 년 문 화 의 집		137,536	1.97%	96,367	2.05%	41,169	42.72%
문 산 청 소 년 문 화 의 집		149,862	2.15%	122,073	2.60%	27,789	22.76%
운 정 청 소 년 문 화 의 집		102,427	1.47%	88,135	1.87%	14,292	16.22%
파 주 시 청 소 년 지 원 센 터		54,111	0.78%	36,834	0.78%	17,277	46.91%
파주시청소년상담복지센터		181,099	2.60%	153,938	3.27%	27,161	17.64%
청 소 년 자 유 공 간 쉼 표 1		113,721	1.63%	105,508	2.24%	8,213	7.78%
청 소 년 자 유 공 간 쉼 표 2		169,691	2.44%	166,148	3.53%	3,543	2.13%
청 소 년 자 유 공 간 쉼 표 3		108,964	1.56%	105,508	2.24%	3,456	3.28%
청 소 년 자 유 공 간 모 여 락		124,359	1.78%	108,851	2.31%	15,508	14.25%

4. 2023년도 사업총괄표

◎ 4개 전략목표 10개 전략과제 211개 사업 운영

구분	사업명		특성	시기(월)	연인원	예산	비고
총계					182,298	8,523,547	
1. 청소년 참여 및 미래 역량 증진 (57)	소계				101,850	187,550	
	1-1. 청소년 주도의 사회참여 활성화 (17)	청소년정치참여사업	지속	1.~12.	2,500	51,000	정책
		청소년운영위원회	지속	1.~12.	120	2,000	교하
			지속	1.~12.	200	2,000	금촌
			지속	1.~12.	120	2,000	문산
			지속	1.~12.	135	2,000	운정
		파주시청소년홍보단	지속	1.~12.	240	3,000	교하
		청소년참여위원회	지속	1.~12.	250	2,800	운정
		청소년자치위원회	지속	1.~12.	56	500	십표1
			지속	3.~12.	25	500	십표2
			지속	1.~12.	25	500	십표3
			지속	1.~12.	60	500	모여락
		청소년자원봉사	지속	1.~12.	80	500	십표1
			지속	2.~12.	32	500	십표2
			지속	1.~12.	10	500	십표3
			지속	2.~12.	60	500	모여락
		청소년동아리	지속	1.~12.	300	1,500	모여락
		학교폭력예방 또래상담	지속	3.~12.	450	1,800	상담
	1-2. 청소년 권리증진 및 참여확대 (28)	청소년인권교육	지속	8.	20	500	교하
		청소년영상미디어제작단	지속	1.~12.	360	0	교하
		청소년문화예술공연동아리	지속	1.~12.	400	0	교하
		청소년멘토단	지속	1.~12.	120	0	교하
		청소년자율동아리	지속	1.~12.	300	1,000	교하
		청소년상시시설이용	지속	1.~12.	12,000	0	교하
			지속	1.~12.	7,000	0	금촌
			지속	1.~12.	8,500	0	문산
			지속	1.~12.	16,000	0	운정
			지속	1.~12.	5,000	2,500	십표1
			지속	1.~12.	15,143	5,000	십표2
			지속	1.~12.	6,000	2,500	십표3
			지속	1.~12.	10,000	700	모여락
		교하 스피릿 바스켓볼	신규	7.	64	1,500	교하
		파주시청소년동아리연합회	지속	3.~12.	500	10,000	교하
		청소년동아리지원사업(일반)	지속	1.~12.	1,000	7,500	교하
			지속	3.~12.	1,800	7,500	금촌
			지속	3.~12.	2,100	7,500	문산
			지속	3.~12.	1,500	7,500	운정
		청소년동아리지원사업(우수)	지속	1.~12.	300	3,750	교하
			지속	3.~12.	500	3,750	금촌
			지속	3.~12.	900	5,000	문산
			지속	3.~12.	300	3,750	운정

구분		사업명	특성	시기(월)	연인원	예산	비고
1-3. 청소년 미래시민 역량강화 (12)		청소년자치기구	지속	1~12.	960	800	금촌
		평화의 소녀상활동	지속	8.	20	500	운정
		옥상가을음악회	지속	7~12.	100	4,000	신평2
		평화지킴이	신규	6~11.	400	6,800	상담
		청소년토론회	지속	9~11.	30	700	교하
		청소년자원봉사	지속	1~12.	120	0	교하
			지속	1~12.	200	300	금촌
			지속	1~12.	100	0	문산
		청소년문해교육	지속	7~8.	40	1,000	교하
		노.동.요(청소년노동인권요렇게알려드려요!)	지속	5~12.	10	0	금촌
		국제교류사업	신규	6~9.	800	7,300	금촌
		우수프로그램 꿈.드.림.	지속	3~12.	180	10,000	문산
		나를 찾아서(인성프로그램)	지속	3~12.	80	100	문산
		접속! 평화월드	신규	3~12.	40	1,000	문산
		청소년우수프로그램(공정당당)	지속	10~11.	200	10,000	운정
		공정무역	특성화	9~12.	100	3,000	수련관
2. 청소년 주도의 활동 활성화 (51)	소계				20,142	352,600	
	2-1. 청소년 주도활동 지원기반 확대 (24)	공공청소년수련시설이용활성화지원사업	지속	6~12.	0	20,000	교하
			지속	3~12.	300	10,000	금촌
			지속	3~12.	0	13,000	문산
			지속	1~12.	0	17,000	운정
		친환경메이커프로그램	지속	11.	30	2,000	교하
		제로 프로젝트	신규	1~12.	60	800	교하
		청소년문화축제기획단	지속	1~12.	120	0	교하
		청소년어울림마당	지속	4~12.	1,500	24,000	교하
			지속	2~12.	2,400	14,000	금촌
			지속	4~12.	3,000	14,000	문산
			지속	5~12.	1,050	14,000	운정
		청소년의 달 및 성년의날 기념행사	지속	5.	1,000	15,000	교하
		청소년e스포츠대회	신규 특성화	1~8.	120	3,000	교하
		청소년문화거거리메타버스축제	신규	6~11.	1,000	30,000	금촌
		이용만족도조사	지속	6~12.	100	0	금촌
			지속	11~12.	200	400	문산
		청소년우수프로그램	지속	7~12.	400	10,000	금촌
		파주시자원봉사우수프로그램	신규	3~10.	150	1,500	금촌
		여성가족부 공모사업(숲 타운)	신규	5~11.	250	10,000	금촌
		청소년자치기구(PBL)	지속	1~12.	450	700	문산
		PBL(Project Based Learning)	지속	5~10.	30	200	운정
		청소년스포츠빌리지(생활체육)	지속	1~12.	3,456	19,800	운정
		기특한멘토단	지속	3~12.	150	0	운정
		SDGs나눔축제	지속	2~12.	600	2,400	모여락
	2-2. 자연·문화적 다양성기반 청소년활동 (21)	오리엔티어링	지속	9~10.	30	1,500	교하
		생태탐험대	신규	6~8.	40	1,000	교하
		청소년자치기구연합회	지속	1~12.	100	500	교하
		방학프로그램 'volumeup!'	지속	1~8.	80	200	금촌
		멘토스쿨	지속	4~12.	80	400	금촌
		청소년종합예술제	지속	4~11.	700	17,500	금촌
		알찬데이프로그램	지속	2~11.	100	600	금촌

구분		사업명	특성	시기(월)	연인원	예산	비고
		동아리경진대회	지속	4~12.	400	10,000	문산
		클래식콘서트	신규	7~12.	500	30,000	문산
		청소년자치기구활동	지속	1~12.	40	1,000	운정
		청소년연합캠프	신규	6~9.	80	2,000	운정
		청소년회원의밤	지속	12	40	2,000	운정
		탄소다이어트	지속	7~8.	60	1,000	운정
		청소년현장체험	지속	3~11.	180	15,000	운정
		쿡클럽(자기계발-요리)	지속	1~12.	180	4,000	쉽표2
		적성검사(자기계발-미디어)	지속	1~12.	45	1,000	쉽표2
		취미계발프로그램	지속	1~12.	20	1,500	쉽표3
		마을교육공동체활동	지속	2~12.	80	600	모여락
		1인미디어지원사업	특성화	9~12.	200	15,000	수련관
		청소년세계시민교육	특성화	9~12.	160	4,000	수련관
		탄소중립청소년감시단	특성화	9~12.	160	10,000	수련관
	2-3. 미래주도형 진로사업확대 (6)	미래사회 진로탐험	지속	9~11.	30	1,500	교하
		찾아가는 미디어학교	신규 특성화	3~12.	200	8,000	교하
		후기청소년문화기획단	지속	1~12.	120	0	교하
		미리캠퍼스	지속	10~12.	75	500	금촌
		메타스페이스(인증프로그램)	지속	3~12.	20	500	문산
		취미공방(취미계발프로그램)	지속	1~12.	56	1,500	쉽표1
3. 청소년 자립 및 보호 지원 강화 (30)	소계				43,801	975,973	
	3-1. 청소년 사회안전망 강화 (18)	꿈꾸는 헤이리	신규	1~12.	100	14,350	정책
		유스피스메이커	지속 특성화	3~6.	60	500	교하
		학교폭력예방교육강사단	지속	1~12.	200	2,000	금촌
		찾아가는 학교폭력예방교육	지속	3~12.	160	5,000	금촌
		방과후아카데미	지속	1~12.	7,400	198,882	문산
		사회봉사명령	지속	5~11.	40	500	운정
		함께하는마음가꾸기	지속	10~12.	44	1,600	운정
		전문상담(개인상담) 운영	지속	1~12.	2,400	0	상담
		심리검사	지속	1~12.	60	1,200	상담
		생명존중교육(외상심리지원)	신규	3~12.	600	4,700	상담
		위기청소년발굴	지속	1~11.	310	4,360	상담
		지역자원연계활성화	지속	1~11.	2,770	91,974	상담
		인터넷스마트폰 과몰입 예방해소사업	지속	6~11.	300	1,000	상담
		법원수강명령프로그램	지속	1~11.	380	7,400	상담
		인턴상담사양성교육	지속	3~12.	1,090	13,792	상담
		학교지원 집단상담프로그램	지속	5~12.	400	1,500	상담
		청소년동반자 찾아가는상담	지속	1~12.	4,032	210,252	상담
		고위기청소년맞춤형프로그램	지속	1~11.	9,130	50,000	상담
	3-2. 대상별맞춤형 지원체계구축 (12)	부모지원단 아자맘	지속	3~10.	60	1,000	교하
		랑랑가족봉사단	지속	1~12.	250	200	금촌
		사랑더하기 가족봉사단	지속	1~12.	120	0	문산
		학교밖청소년지원사업	지속	1~12.	5,050	137,614	지원
		학교밖청소년맞춤형서비스운영	지속	1~12.	822	123,303	지원
		학교밖청소년문화활동지원	특성화	1~12.	2,286	40,280	지원
		학교밖청소년자립지원수당지원	지속	1~12.	26	5,050	지원
		학교밖청소년급식지원	지속	1~12.	3,546	35,416	지원
		학습지원사업	지속	3~10.	100	7,000	지원

구분		사업명	특성	시기(월)	연인원	예산	비고
		학업중단숙려사업	지속	1~12.	10	1,000	지원
		카운슬러대학	신규	3~12.	1,650	11,100	상담
		단기위탁특별교육	신규	3~12.	405	5,000	상담
4. 지역협력 및 상생 시스템 구축 (73)	4-1. 혁신경영 시스템구축 (61)	소계			16,505	7,007,424	
		재단 중·장기 계획 전략관리	지속	1~12.	-	35,000	정책
		경영평가 및 성과관리	지속	1~12.	-	202,957	정책
		예·결산 및 자본금 관리	지속	1~12.	-	15,000	정책
		연구조사사업	지속	1~12.	4,000	8,000	정책
		물품 및 자산관리	지속	1~12.	-	38,400	정책
		인사제도 운영	지속	1~12.	-	24,000	정책
		홍보	지속	1~12.	-	62,000	정책
			신규	9~12.	1,000	-	수련관
		정보화	지속	1~11.	-	227,100	정책
		데이터구축사업	지속	1~12.	300	-	정책
		공공클라우드	지속	1~12.	-	175,600	정책
		회계 전산시스템 운영	지속	1~12.	-	5,180	정책
		경영공시	지속	1~12.	-	-	정책
		사회공헌	지속	1~12.	120	9,107	정책
		재단종합안전관리	지속	1~12.	-	23,000	정책
		재단근태 및 안전시스템 운영	지속	1~12.	-	16,764	정책
		연계사업	지속	1~12.	70	-	정책
		수련관 준공식	신규	9~12.	100	5,000	정책
		행정	지속	1~12.	0	98,244	교하
			지속	1~12.	-	63,836	금촌
			지속	1~12.	-	77,462	문산
			지속	1~12.	0	56,027	운정
			지속	1~12.	0	54,211	지원
			지속	1~12.	-	108,821	십표1
			지속	1~12.	-	154,791	십표2
			지속	1~12.	0	104,064	십표3
			지속	1~12.	-	118,259	모여락
			지속	1~12.	-	139,887	상담
			신규	9~12.	0	1,995,874	수련관
		지역기반 홍보체계 구축	지속	1~12.	0	3,000	교하
		직원역량강화교육	지속	1~12.	72	-	교하
		지역연계 및 대외협력	지속	1~12.	32	-	교하
			지속	1~12.	50	250	금촌
			지속	1~12.	350	300	문산
			신규	9~12.	100	-	수련관
		문화체육강좌	지속	1~12.	1,680	25,600	교하
		예비청소년지도사실습	지속	1~12.	200	1,000	교하
			지속	1~12.	200	300	금촌
			지속	1~12.	100	100	문산
			지속	4~12.	100	1,000	운정
		청소년지도사배치지원사업	지속	1~12.	12	27,408	교하
			지속	1~12.	12	27,408	금촌
			지속	1~12.	12	27,408	문산
			지속	1~12.	12	27,408	운정

구분		사업명	특성	시기(월)	연인원	예산	비고
		대관 및 시설이용 사업	지속	1~12.	1,000	-	교하
			지속	1~12.	300	2,150	금촌
		안전관리	지속	1~12.	10	-	교하
			지속	1~12.	-	-	금촌
			지속	1~12.	96	-	문산
			지속	1~12.	0	-	운정
			지속	1~12.	4	-	십표3
			지속	1~12.	-	-	모여락
			신규	9~12.	184	-	수련관
		건강관리프로젝트	지속	5~11.	1,776	-	운정
		방학특별프로그램	지속	1~2.	80	-	운정
		청소년안전망 성과보고	지속	11	100	3,500	상담
		청소년동반자 성과보고대회 위드데이	지속	11	20	860	상담
		연구보고서	지속	8~12.	500	2,500	상담
		연간보고서	지속	11~12.	40	1,720	상담
		평생교육사업	신규	9~12.	137	7,038	수련관
		생활체육사업	신규	9~12.	2,490	91,072	수련관
	4-2. 창의적조직 문화구성 (12)	전문가 자문 및 소송	지속	1~12.	-	21,670	정책
		직원참여행사	지속	1~12.	200	1,500	정책
		직원역량교육지원	지속	1~12.	700	25,000	정책
		인건비 및 퇴직금 운용	지속	1~12.	-	2,055,792	정책
		대내·외 협력을 위한 업무추진	지속	1~12.	-	8,400	정책
		사무 관리	지속	1~12.	-	668,158	정책
		이사회 운영	지속	1~12.	50	10,700	정책
		직원복지	지속	1~12.	-	80,910	정책
		출장업무지원	지속	1~12.	-	56,160	정책
		직원동아리지원사업	지속	1~12.	80	1,500	정책
		전문상담 역량강화교육	지속	3~11.	66	4,788	상담
		청소년동반자 전문성강화교육	지속	3~11.	150	4,240	상담

2023년 [정책기획과]
연 간 사 업 계 획 서



파주시청소년재단
PAJU CITY YOUTH FOUNDATION

1. 시설현황

◎ 기관소개

- 사업기간 : 2023. 1. ~ 12.
- 운영단체 : 재단법인 파주시청소년재단
- 개 관 일 : 2021년 4월 1일
- 위 치 : 경기도 파주시 시민회관길 40(금촌동)
- 홈페이지 : www.pcy.or.kr/gh

◎ 인력현황

정원		14명	현원	13명	인력비율	92%
성명	직위	입사일	담당업무		고용형태	비고
손배찬	대표이사	2023.03.10	○ 재단 운영 총괄		임기직	임원
박종훈	과장	2021.04.01.	○ 정책기획과 및 청소년활동과 업무총괄 ○ 재단 발전 전략 수립 ○ 전 시설 환경 개선을 통한 경영혁신방안 마련 ○ 중장기 전략사업계획		일반직	
박종석	팀장	2021.04.01.	○ 정책사업팀 및 운영지원팀 팀장 ○ 재단 발전계획 및 중장기 전략 관리 T/F팀 운영 ○ 재단 조직 관리(중간관리자, 일반직원 회의체 구성) ○ 경영평가 및 성과관리(경영평가 T/F팀 운영)		일반직	
박선영	주임	2021.04.01.	○ 예산관리(본예산,추가경정,잉여금 등) ○ 결산관리(외부회계감사,재무공시 등) ○ 예산집행지침 수립 및 개정 ○ 자본금, 퇴직연금제도, 인건비, 4대보험 관리		일반직	운영 지원팀
이은표	팀원	2021.04.01.	○ 이사 및 감사 임원관리 ○ 채용계획, 접수 관리 ○ 제규정 관리, 내규 작성 및 취합		일반직	
홍승원	팀원	2021.04.01.	○ 내부 문서 관리, 외부문서 접수 및 배부 ○ 취업규칙관리, 근태 출장 관리 ○ 노사업무, 노사협의회 운영		일반직	

성명	직위	입사일	담당업무	고용형태	비고
정길수	팀원	2021.06.01.	<ul style="list-style-type: none"> 계약 집행, 입찰 수의견적 공고 경영공시(정기,수시) 공시협력(업무추진비) 자체사업비 관리, 기획과 고정비 지출 관리 월별예산집행실적 	일반직	
정혜원	팀원	2021.06.01.	<ul style="list-style-type: none"> 일반직 급여 지급 4대보험 및 세금 신고 연말정산 	일반직	
이동민	팀원	2021.04.14.	<ul style="list-style-type: none"> 회계전산시스템 관리(ERP) 시설 예산 관리(교하,운정,모여락,지원) 공인, 나라장터 관리 사무국 일반지출 및 기간제 인건비 관리 	일반직	
홍신영	주임	2021.04.01.	<ul style="list-style-type: none"> 재단 경영평가 행정, 관리 재단 안전관리(보건안전관리, 보험관리 등), 중장기 전략 관리 실무 	일반직	정책 사업팀
함나현	팀원	2021.04.14.	<ul style="list-style-type: none"> 국제교류 사업 운영 관리 네트워크 및 대외협력 활동 직원 교육훈련 및 동아리 활동 지원 	일반직	
신은재	팀원	2021.06.01.	<ul style="list-style-type: none"> 전략정책사업(포럼, 정책공모전 등) 추진 재단 연구조사사업 추진 청소년 사회참여활성화 사업 운영 	일반직	
최인현	팀원	2021.04.14.	<ul style="list-style-type: none"> 그룹웨어(전자문서) 운영 관리 재단 정보보안(내부정보유출방지 시스템, 보안관리 등) 재단 행사 운영(월례조회, 사회공헌활동 등) 	일반직	

◎ 시설현황

구 분	기 능
대표이사실	<ul style="list-style-type: none"> 대표이사 사무실
사무실	<ul style="list-style-type: none"> 직원사무실

2. 비전 및 운영 목표

미션/비전

- ☐ 청소년 성장, 청소년 행복, 시민과 함께하는 청소년재단
- ☐ 자연과 평화, 청소년들의 행복성장도시 파주

핵심가치

- ☐ 자연
- ☐ 성장
- ☐ 행복

운영목표

- ☐ 청소년 참여 및 미래역량 증진
- ☐ 청소년 주도의 활동 활성화
- ☐ 청소년 자립 및 보호지원 강화
- ☐ 지역협력 및 상생 시스템 구축

3. 운영 목표에 따른 핵심 추진 방향

1 혁신경영 및 사회적 책임 강화

- ☐ 경영성과에 대한 정기적인 대내외 평가 및 개선을 통한 공공기관으로서의 역할 이행
- ☐ 지방자치단체 출자출연기관의 공공이익과 가치 창출을 위한 사회적책임(CSR) 기능 강화
- ☐ 청소년재단에 대한 긍정적 인식확대를 위한 전략 및 체계적인 업무 수행
- ☐ 청소년 수요자 의견을 반영하는 혁신경영 시스템 구축

2 청소년참여 및 미래역량증진

- ☐ 세계시민성 함양을 위한 다양한 국외 청소년과의 교류 활동 개발 및 사업 활성화
- ☐ 장기적인 국제교류사업 추진을 위한 국제 청소년활동 네트워크 구축
- ☐ 지역 내 청소년 정책참여 활성화를 위한 청소년정책 제안 창구의 다양화
- ☐ 4차 산업혁명 기반 활동 및 비대면 활동을 위한 디지털 플랫폼 구축 및 프로그램 개발

3 청소년정책 지원기반 구축

- ☐ 청소년 교류사업의 고도화 및 사업 확대를 위한 청소년 유관기관 네트워크 구축
- ☐ 청소년정책 개발 제반 마련을 위한 청소년, 전문가 의견수렴 플랫폼 구축

4 지역협력 및 상생시스템 구축

- ☐ 파주시청소년재단 조직·실적·성과·경영평가 관리체계 구축
- ☐ 청소년 및 지역사회 공공서비스 개선을 위한 고객만족도 조사 및 정보공유 체계 활성화
- ☐ 직원역량강화를 위한 다양한 제도 정비 및 개선
- ☐ 지역사회 발전 및 협력을 위한 지역협력 시스템 마련

4. 2023년도 예산총괄표

◎ 예산총괄표

(단위: 천원)

시설명	예산액	기정액	증감액(A-B)	증감률
정책기획과	3,842,248	3,576,312	265,936	7.44%

◎ 재원별 예산총괄표

(단위: 천원)

구 분			예산액		기정액		증 감	
				구성비		구성비		증감률
세입	합 계		3,842,248	100.00%	3,576,312	100.00%	265,936	7.44%
	영업수익	자체사업수익	0	0.00%	0	0.00%	0	0.00%
		보조금수익	14,350	0.37%	0	0.00%	14,350	0.00%
		출연금수익	3,645,265	94.87%	3,576,212	100.00%	69,053	1.93%
	영업외수익	이자수익	100	0.00%	100	0.00%	0	0.00%
		기타영업외수익	9,107	0.24%	0	0.00%	9,107	0.00%
	순세계잉여금		173,426	4.51%	0	0.00%	0	0.00%
세출	합 계		3,842,248	100.00%	3,576,312	100.00%	265,936	7.44%
	출연금	인건비	2,055,792	53.50%	2,023,136	56.57%	32,656	1.61%
		운영비	1,526,973	39.74%	1,455,276	40.69%	71,697	4.93%
		사업비	62,500	1.63%	97,800	2.73%	△35,300	△36.09%
	보조금	인건비	0	0.00%	0	0.00%	0	0.00%
		운영비	0	0.00%	0	0.00%	0	0.00%
		사업비	14,350	0.37%	0	0.00%	14,350	0.00%
	자체사업비	인건비	0	0.00%	0	0.00%	0	0.00%
		운영비	0	0.00%	0	0.00%	0	0.00%
		사업비	0	0.00%	0	0.00%	0	0.00%
	기타영업외비용		9,207	0.24%	100	0.00%	9,107	9,107.00%
	예비비		173,426	4.51%	0	0.00	173,426	0,00%

5. 2023년도 총괄사업계획

정책기획과

- (3)개 목표 (4)개 과제 (29)개 사업

구 분		사업명	특성 구분	시기 (월)	계 획		소요예산				
					회기	연인원	세입	세출			
								출연금	자체사업	보조금	기타
총계					79	8,220	3,842,248	3,818,691	0	14,350	9,207
1. 청소년 참여 및 미래 역량 증진 (1)	소계				11	2,500	51,000	51,000	0	0	0
	1-1. 청소년 주도의 사회참여 활성화 (1)	청소년정치참여사업	지속	연간	11	2,500	51,000	51,000	0	0	0
3. 청소년 자립 및 보호 지원 강화 (1)	소계				0	100	14,350	0	0	14,350	0
	3-1. 청소년 사회안전망 확충 (1)	꿈꾸는 헤이리	신규	연간	-	100	14,350	0	0	14,350	0
4. 지역 협력 및 상생 시스템 구축 (27)	소계				68	5,620	3,776,898	3,767,691	0	0	9,207
	4-1. 혁신경영 및 사회적 책임강화 (17)	재단 중장기 계획 전략관리	지속	연간	-	-	35,000	35,000	0	0	0
		경영평가 및 성과관리	지속	연간	-	-	202,957	202,957	0	0	0
		예·결산 자본금 관리	지속	연간	-	-	15,000	15,000	0	0	0
		연구조사사업	지속	연간	6	4,000	8,000	8,000	0	0	0
		물품 및 자산관리	지속	연간	-	-	38,400	38,400	0	0	0
		인사제도 운영	지속	연간	-	-	24,000	24,000	0	0	0
		재단종합안전관리	지속	연간	-	-	23,000	23,000	0	0	0
		재단근태 및 안전시스템 운영	지속	연간	-	-	16,764	16,764	0	0	0
		홍보사업	지속	연간	-	-	62,000	62,000	0	0	0
		정보화 사업	지속	연간	-	-	227,100	227,100	0	0	0
		데이터구축사업	지속	연간	-	300	0	0	0	0	0
		공공클라우드 운용	지속	연간	-	-	175,600	175,600	0	0	0
		회계 전산시스템 운영	지속	연간	-	-	5,180	5,180	0	0	0
		경영공시	지속	연간	-	-	0	0	0	0	0
		사회공헌 사업	지속	연간	6	120	9,107	0	0	0	9,107
		대외연계사업	지속	연간	10	70	0	0	0	0	0
		수련관 준공식	신규	9~12.	1	100	5,000	5,000	0	0	0
	4-2. 창의적 조직문화 구성 (10)	전문가 자문	지속	연간	-	-	21,670	21,670	0	0	0
		직원참여행사	지속	연간	10	200	1,500	1,500	0	0	0
		직원역량교육지원	지속	연간	10	700	25,000	25,000	0	0	0
		인건비 및 퇴직금 운용	지속	연간	-	-	2,055,792	2,055,792	0	0	0
		대내외 협력을 위한 업무추진	지속	연간	-	-	8,400	8,400	0	0	0
		효율적 사무 관리	지속	연간	-	-	668,158	668,058	0	0	100
		위원회 운영	지속	연간	5	50	10,700	10,700	0	0	0
		직원 복지강화	지속	연간	-	-	80,910	80,910	0	0	0
		출장업무지원	지속	연간	-	-	56,160	56,160	0	0	0
직원동아리지원사업		지속	연가	20	80	1,500	1,500	0	0	0	

2023년 [교하청소년문화의집]
연 간 사 업 계 획 서



파주시청소년재단

교하청소년문화의집

1. 시설현황

◎ 기관소개

- 사업기간 : 2023. 1.~12.
- 운영단체 : 재단법인 파주시청소년재단
- 개 관 일 : 2008년 1월 22일
- 위 치 : 경기도 파주시 책향기로 396
- 홈페이지 : www.pcy.or.kr/gh

◎ 인력현황

정원		5	현원	5	인력비율	100%
성명	직위	입사일	담당업무	고용형태	비고	
구두회	관장	2021.04.01.	<ul style="list-style-type: none">○ 교하청소년문화의집 및 쉼표3 운영총괄○ 청소년의 달 및 성년의 날 행사○ 부모지원단 아자맘 사업 운영○ 실습관리	일반직		
김진	주임	2021.04.01.	<ul style="list-style-type: none">○ 교하청소년문화의집 및 쉼표3 청소년 사업 총괄○ 공문서, 운영일지 등 행정 업무○ 청소년운영위원회○ 청소년 인권, 평화, 민주시민 교육○ 문화체육강좌	일반직		
황준상	팀원	2021.06.01.	<ul style="list-style-type: none">○ 교하청소년문화의집 및 쉼표3 회계업무○ e나라도움 행정관리○ 시설 안전관리○ 농구대회, 4차산업 진로프로그램 진행○ 지역연계 및 대외협력	일반직		
김태형	팀원	2021.04.14.	<ul style="list-style-type: none">○ 청소년미디어사업○ 파주시청소년동아리연합회○ 청소년자치기구○ 청소년동아리활동지원사업○ 시설 홍보업무	일반직		
기승연	팀원	2021.06.01.	<ul style="list-style-type: none">○ 청소년어울림마당○ 오리엔티어링○ 청소년자원봉사○ 청소년자원봉사 프로그램	공무직	배치 지도사	

◎ 시설현황

구 분	규 모	기 능
총 면적	1,110㎡	
1층	346.32㎡	<ul style="list-style-type: none"> ○ 사무실 : 사무공간 및 고객응대 ○ 컴퓨터실 : 인터넷 이용 및 자료검색 ○ 이벤트룸 : 청소년 노래연습 & VR체험등 ○ 청소년자유공간
2층	342.23㎡	<ul style="list-style-type: none"> ○ 댄스연습실 : 청소년 댄스 연습 및 동아리 활동 ○ 청소년동아리실 : 청소년동아리 활동 ○ 청소년자유공간
3층	342.23㎡	<ul style="list-style-type: none"> ○ 다목적강당 : 청소년 문화, 예술 활동 등 ○ 스튜디오 : 청소년 미디어 활동

2. 비전 및 운영 목표

미션/비전

- ☐ 청소년 성장, 행복, 시민과 함께하는 교하청소년문화의집
- ☐ 자연과 평화, 청소년들이 행복한 교하청소년문화의집

핵심가치

- ☐ 자연
- ☐ 성장
- ☐ 행복

운영목표

- ☐ 청소년 참여 및 미래역량 증진
- ☐ 청소년 주도의 활동 활성화
- ☐ 청소년 자립 및 보호지원 강화
- ☐ 지역협력 및 상생 시스템 구축

3. 운영 목표에 따른 핵심 추진 방향

1 청소년 참여 및 미래역량 증진

- 일상생활 속에서 청소년의 사회참여 활성화를 위한 청소년 참여활동체계 구축
 - 청소년 참여 활성화 : 청소년운영위원회
- 청소년 권리 증진 및 참여 확대
 - 청소년 인권 및 권리의식 제고 : 청소년인권교육
 - 청소년 여가 및 참여권 보장 : 청소년영상미디어제작단, 청소년문화예술공연동아리, 청소년 멘토단, 청소년자율동아리, 청소년상시시설이용, 교하스피릿바스켓볼, 파주시청소년동아리연합회
- 청소년 미래시민 역량 강화
 - 청소년 시민교육 확대: 청소년토론회, 청소년자원봉사, 청소년문화교육

2 청소년 주도의 활동 활성화

- 청소년 주도활동 지원 기반 확대
 - 청소년 핵심역량강화 지원 : 친환경메이커프로그램, 제로프로젝트
 - 지역기반 청소년 활동 인프라 재구조화 : 청소년문화축제기획단, 청소년어울림마당, 청소년의 달 및 성년의날 기념행사, 청소년동아리지원사업, 청소년문화거리, 청소년e스포츠대회
- 자연·문화적 다양성 기반 청소년 활동
 - 자연·문화적 활동 활성화 : 오리엔티어링, 생태탐험대
 - 청소년 교류 활동 활성화 : 청소년자치기구연합회
- 미래주도형 진로 사업 확대
 - 진로교육 및 진로체험 확대 : 미래사회 진로탐험, 찾아가는미디어스쿨, 후기청소년문화기획단

3 청소년 자립 및 보호지원 강화

□ 청소년 사회안전망 확충

- 위기 청소년 조기발견 및 보호지원 확대 : 유스피스메이커

□ 대상별 맞춤형 지원체계 구축

- 가족관계증진을 위한 서비스 기반확대 : 부모지원단 아자맘

4 지역협력 및 상생 시스템 구축

□ 혁신경영 및 사회적 책임강화

- 혁신경영 시스템 구축 : 시설운영 및 행정, 지역기반 홍보체계 구축, 지역연계 및 대외협력, 직원역량강화 교육
- 지역사회 연계를 통한 고객만족도 확대 : 문화체육강좌, 실습지도, 청소년지도사배치지원사업, 대관 및 시설이용 사업, 시설안전관리

4. 2023년도 예산총괄표

◎ 예산총괄표

(단위: 천원)

시설명	예산액	기정액	증감액(A-B)	증감률
교하청소년문화의집	265,002	256,147	8,855	3.46%

◎ 재원별 예산총괄표

(단위: 천원)

구 분			예산액		기정액		증 감	
				구성비		구성비		증감률
세입	합 계		265,002	100.00%	256,147	100.00%	8,855	3.46%
	영업 수익	자체사업수익	35,600	13.43%	35,600	13.90%	0	0.00%
		보조금수익	77,158	29.12%	76,030	29.68%	1,128	1.48%
		출연금수익	152,144	57.41%	144,417	56.38%	7,727	5.35%
	영업외 수익	이자수익	100	0.04%	100	0.04%	0	0.00%
		기타영업외수익	0	0.00%	0	0.00%	0	0.00%
	이월금		0	0.00%	0	0.00%	0	0.00%
세출	합 계		265,002	100.00%	256,147	100.00%	8,855	3.46%
	출연금	인건비	31,278	11.80%	27,192	10.62%	4,086	15.03%
		운영비	69,866	26.36%	69,225	27.03%	641	0.93%
		사업비	51,000	19.25%	48,000	18.74%	3,000	6.25%
	보조금	인건비	26,280	9.92%	26,280	10.26%	0	0.00%
		운영비	0	0.00%	0	0.00%	0	0.00%
		사업비	50,878	19.20%	49,750	19.42%	1,128	2.27%
	자체 사업비	인건비	0	0.00%	0	0.00%	0	0.00%
		운영비	0	0.00%	0	0.00%	0	0.00%
		사업비	35,600	13.43%	35,600	13.90%	0	0.00%
	기타영업외비용		100	0.04%	100	0.04%	0	0.00%

5. 2023년도 총괄사업계획

교하청소년문화의집

- (4)개 목표 (9)개 과제 (39)개 사업

(단위: 명/천원)

구 분	사업명	특성 구분	시기 (월)	계 획		소요예산						
				회기	연인원	세입	세출					
							출연금	자체사업	보조금	기타		
총계				911	22,090	265,002	152,144	35,600	77,158	100		
1. 청소년 참여 및 미래역량 증진 (15)	소계			438	15,614	30,950	20,500	4,700	5,750	0		
	1-1. 청소년 주도의 사회참여 활성화 (2)	청소년운영위원회	지속	연간	12	120	2,000	0	0	2,000	0	
		파주시청소년홍보단	지속	연간	24	240	3,000	3,000	0	0	0	
	1-2. 청소년 권리증진 및 참여확대 (10)	청소년인권교육	지속	8	1	20	500	0	500	0	0	
		청소년영상미디어제작단	지속	연간	24	360	0	0	0	0	0	
		청소년문화예술공연동아리	지속	연간	48	400	0	0	0	0	0	
		청소년멘토단	지속	연간	12	120	0	0	0	0	0	
		청소년자율동아리	지속	연간	36	300	1,000	0	1,000	0	0	
		청소년상시시설이용	지속	연간	240	12,000	0	0	0	0	0	
		교하 스피릿 바스켓볼	신규	7	1	64	1,500	0	1,500	0	0	
		파주시청소년동아리연합회	지속	3~12.	3	500	10,000	10,000	0	0	0	
		청소년동아리지원사업(일반)	지속	연간	10	1,000	7,500	7,500	0	0	0	
	청소년동아리지원사업(우수)	지속	연간	10	300	3,750	0	0	3,750	0		
	1-3. 청소년 미래 시민역량 강화 (3)	청소년토론회	지속	9~11.	1	30	700	0	700	0	0	
		청소년자원봉사	지속	연간	12	120	0	0	0	0	0	
		청소년문화교육	지속	7~8.	4	40	1,000	0	1,000	0	0	
	2. 청소년 주도의 활동 활성화 (13)	소계			71	3,350	75,800	30,000	3,300	44,000	0	
		2-1. 청소년 주도 활동 지원기반 확대 (7)	공공청소년수련시설	지속	6~12.	-	0	20,000	0	0	20,000	0
			친환경메이커프로그램	지속	11.	2	30	2,000	2,000	0	0	0
제로 프로젝트			신규	연간	10	60	800	0	800	0	0	
청소년 문화축제 기획단			지속	연간	12	120	0	0	0	0	0	
청소년어울림마당			지속	4~12.	5	1,500	24,000	0	0	24,000	0	

구 분		사업명	특성 구분	시기 (월)	계 획		소요예산				
					회기	연인원	세입	세출			
								출연금	자체사업	보조금	기타
		청소년의달 및 성년의날 기념행사	신규	5	1	1,000	15,000	15,000	0	0	0
		청소년 e스포츠대회	신규 (특성화)	1.~8.	3	120	3,000	3,000	0	0	0
	2-2. 자연·문화 적 다양성 기반 청소년활동 (3)	오리엔티어링	지속	9.~10.	1	30	1,500	1,500	0	0	0
		생태탐험대	신규	6.~8.	2	40	1,000	0	1,000	0	0
		청소년자치기구연합회	지속	연간	10	100	500	500	0	0	0
	2-3. 미래주도형 진로사업 확대 (3)	미래사회 진로탐험	지속	9.~11.	3	30	0	0	1,500	0	0
		찾아가는 미디어학교	신규 (특성화)	3.~12.	10	200	8,000	8,000	0	0	0
		후기청소년문화기획단	지속	연간	12	120	0	0	0	0	0
3. 청소년 자립및보 호 지원 강화 (2)	소계				8	120	1,500	500	1,000	0	0
	3-1. 청소년 사회안전망 확충 (1)	유스피스메이커	특성화	3.~6.	4	60	500	500	0	0	0
	3-2. 대상별 맞춤형 지원체계 구축 (1)	부모지원단 아자맘	지속	3.~10.	4	60	1,000	0	1,000	0	0
4. 지역 협력 및 상생 시스템 구축 (9)	소계				394	3,006	156,752	101,144	26,600	27,408	100
	4-1. 혁신경영 및 사회적 책임강화 (9)	행정	지속	연간	0	0	98,244	98,144	0	0	100
		지역기반 홍보체계 구축	지속	연간	0	0	3,000	3,000	0	0	0
		직원역량강화교육	지속	연간	12	72	0	0	0	0	0
		지역연계 및 대외협력	지속	연간	4	32	0	0	0	0	0
		문화체육강좌	지속	연간	144	1,680	26,100	0	25,600	0	0
		예비청소년지도사실습	지속	연간	20	200	1,000	0	1,000	0	0
		청소년지도사배치지원사업	지속	연간	12	12	27,408	0	0	27,408	0
		대관 및 시설 이용사업	지속	연간	200	1,000	1,000	0	0	0	0
		시설안전관리	지속	연간	2	10	0	0	0	0	0

2023년 [금촌청소년문화의집] 연간사업계획서



파주시청소년재단

금촌청소년문화의집

1. 시설현황

◎ 기관소개

- 사업기간 : 2023. 01.~12.
- 운영단체 : 재단법인 파주시청소년재단
- 개 관 일 : 2021. 04. 01.(시설개관일 2006. 2. 2.)
- 위 치 : 경기도 파주시 시민회관길 40, 1층(금촌동)
- 홈페이지 : www.pcy.or.kr/gc

◎ 인력현황

정원		5	현원	5	인력비율	100%
성명	직위	입사일	담당업무	고용형태	비고	
김형수	관장	2021.04.01.	○ 금촌청소년문화의집 운영총괄 ○ 중장기, 연간운영계획 수립 ○ 행정 및 예산 총괄, 대외업무 ○ 청소년자유공간 쉼표1 운영총괄	일반직	4급	
인태희	주임	2021.04.01.	○ 사업총괄, 회계 및 예산관리 ○ 청소년자유공간 쉼표1 운영관리 ○ 계약 및 물품(자산) 관리	일반직	6급	
서연수	팀원	2021.04.01.	○ 홍보업무, 지역연계, 대외협력 ○ 청소년운영위원회, 국제교류사업 청소년동아리지원사업 등	일반직	6급	
박한솔	팀원	2021.04.14.	○ 시설 및 안전관리, 안전실적보고 ○ 정보보안 및 사어버진단보안 ○ 문화거리, 청소년종합예술제,실습지도 등	일반직	7급	
유보민	팀원	2022.09.21.	○ 문서수발, 대관담당, 시설이용자실적관리 ○ 청소년어울마당, 청소년자원봉사, 청소년우수프로그램, 알찬데이프로그램, 상,하반기 이용만족도 조사 등	공무직	배치 지도사	

◎ 시설현황

구 분		규 모	기 능
총 연면적		624.5㎡	
1 층	사무실	47.7㎡	○ 사무업무
	꿈터	50.8㎡	○ 다목적회의 및 교육 장소 ○ TV설치 통한 영상물 시청
	누리터	34.2㎡	○ 도서, 보드게임이 있는 곳 ○ 인터넷 및 PC를 활용 공간 ○ 소규모인원의 모임 공간
	파주시 청소년재단	135.4㎡	○ 대표이사실 ○ 사무국 사무실
3 층	다목적실	145.8㎡	○ 공연 및 행사 활동 공간 ○ 다목적회의 및 교육 장소
지 하	댄스연습실1	122.4㎡	○ 청소년을 위한 댄스 강좌 운영 ○ 댄스동아리 연습실 제공 ○ 탈의실 및 실내화를 비치하여 쾌적한 연습공간 제공
	댄스연습실2	54㎡	
	어울림터	34.2㎡	○ 청소년동아리 및 또래집단의 회의나 과제활동을 할 수 있도록 지원지도 ○ 탁구대 설치를 통한 신체활동

2. 비전 및 운영 목표

미션/비전

- ☐ 청소년 성장, 청소년 행복, 시민과 함께하는 청소년재단
- ☐ 자연과 평화, 청소년들의 행복성장도시 파주

핵심가치

- ☐ 자연
- ☐ 성장
- ☐ 행복

운영목표

- ☐ 청소년 참여 및 미래역량 증진
- ☐ 청소년 주도의 활동 활성화
- ☐ 청소년 자립 및 보호지원 강화
- ☐ 지역협력 및 상생 시스템 구축

3. 운영 목표에 따른 핵심 추진 방향

1 청소년참여 및 미래역량 증진

- 청소년 정책 및 요구를 반영한 청소년 사회참여 활동 운영관리 체계 강화
 - 청소년운영위원회, 청소년자치기구 의견을 반영한 청소년 시설 자치 운영
 - 청소년정책토론회 및 활성화를 통한 지역사회와 소통하는 청소년 기관
- 청소년 권리증진 및 자율공간 활용을 꿈의 미래 공간 활용
 - 청소년들의 자발적인 참여를 통한 동아리 활동의 활성화
 - 청소년들의 자기 계발의 기회를 제공할 수 있는 공간의 제공
- 미래의 시민역량 강화와 봉사활동을 통한 사회공헌 기여
 - 인권 노동의 의미를 이해하고 중요성을 인식하는 전인권 및 노동요.
 - 청소년 시민 참여와 자원봉사활동을 통하여 지역사회에 기여

2 청소년 주도의 활동 활성화

- 평화 감수성을 일상 속 평화 실천을 위한 체험활동 프로그램 개발
 - 파주지역 역사, 문화, 생태관련 체험 및 교육프로그램 개발 운영
 - 통일 및 인성.인권 교육 확대 운영을 통한 청소년 평화감수성 증진
- 학교교육과정과 연계한 지속적이고 체계적인 통일 교육 제공
 - 한반도 평화의 중요성을 인식할 수 있는 양질의 평화교육 제공
 - 실생활에서 체감할 수 있는 다양한 통일 프로그램 제공

- 4차 산업혁명 시대를 이끌어 갈 창의적 인재양성 기반 마련 및 활동 제공
 - 청소년의 진로·직업과 연계한 다양한 창의융합형 프로그램 개발
 - 4차산업 관련(드론, VR & AR, 로봇 등) 분야의 체험형 프로그램 개발

3 청소년 자립 및 보호지원 강화

- 관내 소외지역 청소년의 균등한 기회 제공을 위한 찾아가는 교육사업 운영
 - 학교폭력예방을 위한 관련 전문가를 양성하고 찾아가는 학교폭력강사단 운영
 - 학교 및 기관 등 지역사회 연계하여 찾아가는 청소년 프로그램 운영
- 생애주기별 맞춤형 진로활동을 통한 지속성장 미래인재 양성
 - 청소년 생애주기에 따른 지속성 있는 청소년활동 플랫폼 제공
 - 청소년 욕구조사에 따른 맞춤형 청소년 활동 프로그램 제공

4 지역협력 상생 시스템 구축

- 청소년과 지역사회가 함께하는 청소년 자기주도활동 강화
 - 지역사회와 연계하여 지역행사 및 축제에 청소년이 참여한 다양한 사업 전개
 - 가치를 실현하는 청소년 권리 보장 확대
- 비대면 활동 강화를 통한 청소년 친화적 참여 환경의 다변화
 - 포스트 코로나 시대를 대비한 비대면(온라인) 프로그램 개발 운영
 - 비대면 플랫폼 관련 전문 지식 향상을 위한 지도자 역량 강화
- 청소년과 함께 소통, 공감하는 열린 홍보 실천
 - 청소년 정책 및 다양한 행사, 사업 안내를 위한 신규 홍보채널 다각화 추진
 - 비대면 청소년 문화 플랫폼(가제) 형성

4. 2023년도 예산총괄표

◎ 예산총괄표

(단위: 천원)

시설명	예산액	기정액	증감액(A-B)	증감률
금촌청소년문화의집	217,494	160,247	52,247	35.72%

◎ 재원별 예산총괄표

(단위: 천원)

구 분			예산액		기정액		증 감	
				구성비		구성비		증감률
세입	합 계		217,494	100.00%	160,247	100.00%	57,247	35.72%
	영업 수익	자체사업수익	7,850	3.61%	1,750	1.09%	6,100	348.57%
		보조금수익	72,008	33.11%	62,030	38.71%	9,978	16.09%
		출연금수익	137,536	63.24%	96,367	60.14%	41,169	42.72%
	영업외 수익	이자수익	100	0.05%	100	0.06%	0	0.00%
		기타영업외수익	0	0.00%	0	0.00%	0	0.00%
	이월금		0	0.00%	0	0.00%	0	0.00%
세출	합 계		217,494	100.00%	160,247	100.00%	57,247	35.72%
	출연금	인건비	12,403	5.70%	10,524	6.57%	1,879	17.85%
		운영비	51,333	23.60%	49,343	30.79%	1,990	4.03%
		사업비	73,800	33.93%	36,500	22.78%	37,300	102.19%
	보조금	인건비	27,408	12.60%	26,280	16.40%	1,128	4.29%
		운영비	0	0.00%	0	0.00%	0	0.00%
		사업비	44,600	20.51%	35,750	22.31%	8,850	24.76%
	자체 사업비	인건비	0	0.00%	0	0.00%	0	0.00%
		운영비	2,150	0.99%	0	0.00%	2,150	0.00%
		사업비	5,700	2.62%	1,750	1.09%	3,950	225.71%
	기타영업외비용		100	0.05%	100	0.06%	0	0.00%

5. 2023년도 총괄사업계획

금촌청소년문화의집

- (4)개 목표 (9)개 과제 (29)개 사업

(단위: 명/천원)

구 분	사업명	특성 구분	시기 (월)	계 획		소요예산					
				회기	연인원	세입	세출				
							출연금	자체사업	보조금	기타	
총계				687	18,277	217,494	137,536	7,850	70,658	100	
1. 청소년참여 및 미래역량양성사업(8)	소계			504	11,470	21,650	14,800	1,100	5,750	0	
	1-1. 청소년 주도의 사회참여 활성화 (1)	청소년운영위원회	지속	연간	20	200	2,000	0	0	2,000	0
	1-2. 청소년 권리증진 및 참여확대 (4)	청소년자치기구	지속	연간	80	960	800	0	800	0	0
		청소년동아리지원사업(우수)	지속	3~12.	17	500	3,750	0	0	3,750	0
		청소년동아리지원사업(일반)	지속	3~12.	18	1,800	7,500	7,500	0	0	0
	1-3. 청소년 미래 시민역량 강화 (3)	청소년상시시설이용	지속	연간	300	7,000	0	0	0	0	0
		노동·요(청소년노동인권 요렇게알려드려요!)	지속	5~12.	1	10	0	0	0	0	0
		청소년자원봉사	지속	연간	50	200	300	0	300	0	0
		국제교류사업	신규	6~9.	18	800	7,300	7,300	0	0	0
	2. 청소년주도의 활동·문화·활성화(12)	소계			76	5,635	94,700	54,000	1,850	38,850	0
2-1. 청소년 주도 활동 지원기반 확대 (7)		공공청소년수련시설 이용활성화지원사업	지속	3~12.	12	300	10,000	0	0	10,000	0
		청소년문화거리메타버스축제	신규	6~11.	1	1,000	30,000	30,000	0		
		이용자만족도조사	지속	6~12.	2	100	0	0	0	0	0
		청소년어울림마당	지속	2~12.	5	2,400	14,000	14,000	0	0	0
		청소년우수프로그램	지속	7~12.	10	400	10,000	10,000	0	0	0
		파주시자원봉사우수프로그램	신규	3~10.	8	150	1,500	0	150	1,350	0
2-2. 자연·문화적 다양성 기반 청소년활동 (4)		여성가족부공모사업 (숫 타운)	신규	5~11.	10	250	10,000	0	0	10,000	0
		방학프로그램 ‘volume up!’	지속	1~8.	4	80	200	0	200	0	0
		멘토스쿨	지속	4~12.	8	80	400	0	400	0	0
		청소년종합예술제	지속	4~11.	5	700	17,500	0	0	17,500	0
		알찬데이프로그램	지속	2~11.	6	100	600	0	600	0	0

구 분		사업명	특성 구분	시기 (월)	계 획		소요예산				
					회기	연인원	세입	세출			
								출연금	자체사업	보조금	기타
	2-3. 미래주도형 진로사업확대 (1)	미리캠퍼스	지속	10.~12.	5	75	500	0	500	0	0
3. 청소년 자립및보호 지원강화 (3)	소계				55	610	7,200	5,000	2,200	0	0
	3-1. 청소년 사회안전망 확충 (2)	학교폭력예방교육 강사단 (HP멘토단)	지속	연간	6	200	2,000	0	2,000	0	0
		찾아가는 학교폭력예방교육 (HP포션)	지속	3.~12.	4	160	5,000	5,000	0	0	0
	3-2. 대상별 맞춤형 지원체계 구축 (1)	랑랑가족봉사단	지속	연간	45	250	200	0	200	0	0
4. 지역협력 및 생생시스 템구축 (6)	소계				52	562	93,944	63,736	2,700	27,408	100
	4-1. 혁신경영 및 사회적 책임강화 (6)	행정	지속	연간	-	-	63,836	63,736	0	0	100
		안전관리	지속	연간	-	-	0	0	0	0	0
		지역연계 및 대외협력	지속	연간	5	50	250	0	250	0	0
		예비청소년지도사실습	지속	연간	5	200	2,300	0	300	0	0
		청소년지도사배치지원사업	지속	연간	12	12	27,408	0	0	27,408	0
		대관 및 시설이용	지속	연간	30	300	150	0	2,150	0	0

2023년 [문산청소년문화의집] 연 간 사 업 계 획 서



파주시청소년재단

문산청소년문화의집

1. 시설현황

◎ 기관소개

- 사업기간 : 2023. 01.~12.
- 운영단체 : 재단법인 파주시청소년재단
- 개 관 일 : 2001년 3월 1일
- 위 치 : 경기도 파주시 문산읍 통일로 1680번지 문산행복센터 5층
- 홈페이지 : www.pcy.or.kr/ms

◎ 인력현황

정원		8	현원	8	인력비율	100%
성명	직위	입사일	담당업무	고용형태	비고	
나기숙	관장	2021.04.01.	○ 기관 운영 및 사업 총괄 ○ 나를찾아서(인성), 사랑더하기가족봉사단 ○ 지역연계 및 대외협력 등	일반직		
문보영	주임	2021.04.01.	○ 기관 운영 및 사업 지원 ○ 청소년동아리지원사업, 실습지도 공공청소년수련시설이용활성화 등	일반직		
이다비	팀원	2021.04.14.	○ 회계 및 예산 관리, 행정업무 ○ 청소년자치기구(Me완성), 배치지도사지원사업 등	일반직		
이주원	팀원	2021.04.14.	○ 안전 및 보안관리, 시설관리 ○ 청소년운영위원회, 이용자만족도조사, 동아리경진대회, 메타스페이스(인증) 등	일반직		
장진솔	팀원	2022.01.01.	○ 홍보, 대외협력 및 지역연계 ○ 청소년어울림마당, 청소년자원봉사, 청소년상시이용시설, 공모사업 등	공무직	배치 지도사	
김병희	팀장	2022.01.01.	○ 방과후아카데미 업무 총괄 ○ 월별실적 및 현황보고, 예산 및 정산보고 ○ 강사, 지원협의회, 청소년면담 및 관리	공무직	방과후 아카데미	
박은영	팀원	2023.02.17.	○ 방과후아카데미 중2(늘빛반) 담임 ○ 출결, 급식, 귀가지도, 생활관리지도 ○ 주말체험 및 캠프, 자원봉사관리	공무직	방과후 아카데미	
김슬기	팀원	2023.02.17.	○ 방과후아카데미 중1(솔빛반) 담임 ○ 출결, 급식, 귀가지도, 생활관리지도 ○ 가정통신문, 분기별소식지, 활동영상 등	공무직	방과후 아카데미	

◎ 시설현황

구 분	규 모	기 능
총 연면적	1,006.17㎡	
5층	412.97㎡	○ 사무실1, 강의실1, 이용시설1(인터넷, 보드게임, 탁구 등)
	36.53㎡	○ 도서실1, BOOK CAFE
	49.77㎡	○ 노래방1, 노래방2, 노래방3
	78.20㎡	○ 강의실2, 방과후 아카데미 1학년 교실
	78.19㎡	○ 강의실3, 방과후 아카데미 2학년 교실
	78.91㎡	○ 음악실 및 자치활동실
	101.45㎡	○ 댄스연습실1
	134.87㎡	○ 댄스연습실2
	10.92㎡	○ 물품보관실1
	14.16㎡	○ 기자재실 1~2

2. 비전 및 운영 목표

미션/비전

- ☐ 청소년 성장, 청소년 행복, 시민과 함께하는 문산청소년문화의집
- ☐ 자연과 평화, 청소년들의 행복성장도시 파주

핵심가치

- ☐ 자연
- ☐ 성장
- ☐ 행복

운영목표

- ☐ 청소년 참여 및 미래역량 증진
- ☐ 청소년 주도의 활동 활성화
- ☐ 청소년 자립 및 보호지원 강화
- ☐ 지역협력 및 상생 시스템 구축

3. 운영 목표에 따른 핵심 추진 방향

1 청소년의 자발적 참여 및 미래역량 증진

□ 청소년 자치참여 활성화와 청소년 정책 제안 체계 구축

- 지역에서의 청소년 정책 참여 활성화
- 청소년 사회참여를 위한 사업 운영 : 청소년운영위원회

□ 청소년 권리의식 증진 및 참여권 보장

- 청소년 인권 및 권리의식 제고
- 청소년 여가 및 건강권 보장 : 청소년상시이용시설, 청소년동아리지원사업

□ 청소년 미래 시민교육 및 역량개발 강화

- 청소년 시민역량 의식 제고 : 나를 찾아서(인성프로그램), 청소년자원봉사
- 청소년 권리, 양성평등의식, 문화예술 역량 교육 의무화

2 청소년 주도의 다양한 활동 확대 운영

□ 자율적 조직 구성 및 활동 사업기획 및 전개

- 청소년 핵심역량 강화지원 : 청소년자치기구(PBL), 청소년어울림마당
- 지역 기반 청소년활동 인프라 재구조화 : 이용만족도조사

□ 자연·문화적 다양성을 기반 청소년활동 지원

- 청소년 자연·문화 활동 활성화 : 공공청소년수련시설 이용활성화 프로그램
동아리경진대회(특성화사업), 접속! 평화월드(신규)
- 청소년활동 프로그램 개발 및 확대

□ 진로지원 강화 및 학교연계 협력을 통한 진로사업 확대

- 진로교육 및 진로체험 확대 : 우수프로그램 꿈.드.림(꿈과함께드론날려드림),
메타스페이스(인증프로그램)
- 진로사업 활성화를 위한 협력체계 구축

3 청소년의 안전한 성장을 위한 자립 및 보호 지원강화

□ 방과 후 안전한 돌봄과 환경조성 활동

- 위기 청소년 조기발견 및 보호 지원 확대
- 청소년활동 안전환경 조성 및 돌봄 시스템 구축 : 방과후아카데미

□ 가족과의 관계 회복 지원과 소통사업 운영

- 가족관계증진을 위한 서비스 기반 확대 : 사랑더하기 가족봉사단
- 가족의 여가활동 지원을 위한 가족 참여활동 내실화

4 지역과의 연대와 협력 및 상생 시스템 구축

□ 지역사회 관계기관 및 단체와의 협력 및 네트워크 구축

- 지역사회 연계를 통한 고객만족도확대 : 예비 청소년지도사 실습, 대외협력 및 연계

□ 시설 운영 만족도 제고를 위한 내외부 소통 채널 및 조사 시행

- 지역사회 내 재단 신뢰성 제고를 위한 수요자 중심의 서비스 체계 구축 : 홍보, 안전관리

□ 수평적 커뮤니케이션 등 건강한 조직문화 조성을 위한 노력

- 직원이 행복한 직장생활 조성 : 청소년지도사배치지원사업
- 창의조직문화 및 노사관계 강화 : 행정

4. 2023년도 예산총괄표

◎ 예산총괄표

(단위: 천원)

시설명	예산액	기정액	증감액(A-B)	증감률
문산청소년문화의집	398,352	336,097	62,255	18.52%

※ 파주시수련관 완공 시 문산청소년문화의집의 예산 및 사업 전체 이관 예정

◎ 재원별 예산총괄표

(단위: 천원)

구 분			예산액		기정액		증 감	
				구성비		구성비		증감률
세입	합 계		398,352	100.00%	336,097	100.00%	62,255	18.52%
	영업수익	자체사업수익	2,100	0.53%	1,412	0.42%	688	48.73%
		보조금수익	246,290	61.83%	212,512	63.23%	33,778	15.89%
		출연금수익	149,862	37.62%	122,073	36.32%	27,789	22.76%
	영업외수익	이자수익	100	0.03%	100	0.03%	0	0.00%
		기타영업외수익	0	0.00%	0	0.00%	0	0.00%
	이월금		0	0.00%	0	0.00%	0	0.00%
세출	합 계		398,352	100.00%	336,097	100.00%	62,255	18.52%
	출연금	인건비	44,812	11.25%	45,447	13.52%	△635	△1.40%
		운영비	32,550	8.17%	34,126	10.15%	△1,576	△4.62%
		사업비	72,500	18.20%	42,500	12.65%	30,000	70.59%
	보조금	인건비	118,932	29.86%	103,812	30.89%	15,120	14.56%
		운영비	13,000	3.26%	13,000	3.87%	0	0.00%
		사업비	114,358	28.71%	95,700	28.47%	18,658	19.50%
	자체사업비	인건비	0	0.00%	0	0.00%	0	0.00%
		운영비	0	0.00%	0	0.00%	0	0.00%
		사업비	2,100	0.53%	1,412	0.42%	688	48.73%
	기타영업외비용		100	0.03%	100	0.03%	0	0.00%

5. 2023년도 총괄사업계획

문산청소년문화의집

- (4)개 목표 (9)개 과제 (22)개 사업

(단위: 명/천원)

구 분		사업명	특성 구분	시기 (월)	계 획		소요예산				
					회기	연인원	세입	세출			
								출연금	자체사업	보조금	기타
총계					684	24,668	398,352	149,862	2,100	246,290	100
1. 청소년참여 및 미래역량증진(8)	소계				351	12,020	25,900	18,500	100	7,000	0
	1-1. 청소년 주도의 사회참여 활성화 (1)	청소년운영위원회	지속	연간	10	120	2,000	0	0	2,000	0
	1-2. 청소년 권리증진 및 참여확대 (3)	청소년상시이용시설	지속	연간	280	8,500	300	0	0	0	0
		청소년동아리지원사업 (우수)	지속	3~12.	0	900	5,000	0	0	5,000	0
		청소년동아리지원사업 (일반)	지속	3~12.	0	2,100	7,500	7,500	0	0	0
	1-3. 청소년 미래 시민역량 강화 (4)	우수프로그램 꿈드림.	지속	3~12.	9	180	10,000	10,000	0	0	0
		나를 찾아서 (인성프로그램)	지속	3~12.	8	80	100	0	100	0	0
		청소년자원봉사	지속	연간	40	100	0	0	0	0	0
		접속! 평화월드	신규	3~12.	4	40	1,000	1,000	0	0	0
2. 청소년주도의 활동 활성화(7)	소계				29	4,570	68,200	54,000	1,600	13,000	0
	2-1. 청소년 주도 활동 지원기반 확대 (4)	청소년자치기구(PBL)	지속	연간	18	450	700	0	700	0	0
		공공청소년수련시설 이용 활성화 지원사업	지속	3~12.	1	-	13,000	0	0	13,000	0
		청소년어울림마당	지속	4~12.	5	3,000	14,000	14,000	0	0	0
		이용만족도조사	지속	11~12.	1	200	0	0	400	0	0
	2-2. 자연·문화적 다양성 기반 청소년활동 (2)	동아리경진대회(미디어)	지속	4~12.	1	400	10,000	10,000	0	0	0
		클래식콘서트	신규	7~12.	1	500	30,000	30,000	0	0	0
	2-3. 미래주도형 진로사업 확대 (1)	메타스페이스 (인증프로그램)	지속	3~12.	2	20	500	0	500	0	0

구 분		사업명	특성 구분	시기 (월)	계 획		소요예산				
					회기	연인원	세입	세출			
								출연금	자체사업	보조금	기타
3. 청소년 자립및보호 지원강화(2)	소계				245	7,520	198,882	0	0	198,882	0
	3-1. 청소년 사회안전망 확충 (1)	방과후아카데미	지속	연간	230	7,400	198,882	0	0	198,882	0
	3-2. 대상별 맞춤형 지원체계 구축 (1)	사랑더하기 가족봉사단	지속	연간	15	120	0	0	0	0	0
4. 지역협력및상생시스 템구축(5)	소계				59	558	105,370	77,362	400	27,408	100
	4-1. 혁신경영 및 사회적 책임강화 (5)	행정	지속	연간	-	-	77,462	77,362	0	0	100
		예비청소년지도사실습	지속	연간	5	100	500	0	100	0	0
		지역연계 및 대외협력	지속	연간	30	350	0	0	300	0	0
		안전관리	지속	연간	12	96	0	0	0	0	0
		청소년지도사배치지원사업	지속	연간	12	12	27,408	0	0	27,408	0

2023년 [운정청소년문화의집]
연 간 사 업 계 획 서



파주시청소년재단

운정청소년문화의집

1. 시설현황

◎ 기관소개

- 사업기간 : 2023.01.~12.
- 운영단체 : 재단법인 파주시청소년재단
- 개 관 일 : 2021년 4월 1일
- 위 치 : 경기도 파주시 와석순환로 415, (와동동 운정행정복지센터 2층)
- 홈페이지 : www.pcy.or.kr/

◎ 인력현황

정원	5		현원	5	인력비율	100%	
성명	직위	입사일	담당업무		고용형태	비고	
최경환	관장	2021.04.01.	○ 기관총괄 ○ 중장기발전계획 및 연간운영관리계획 수립 ○ 행정지원, 청소년활동지원 업무 총괄		정규직	-	
이미희	주임	2021.04.01.	○ 예산 및 행정서류 관리 ○ 기관 재물 및 현황 관리 ○ 스포츠빌리지 ○ 사회봉사명령 ○ 실습관리		정규직	-	
김상훈	팀원	2023.01.01	○ 안전관리 ○ 현장체험학습 ○ 청소년어울림마당 ○ 방학특강 ○ 연합캠프		정규직		
박신우	팀원	2021.04.14.	○ 직원연수교육관리, 문서수발 ○ 청소년참여위원회, 우수프로그램 ○ 동아리연합활동, 탄소다이어트		정규직	-	
김혜림	배치 지도사	-	○ 홍보관리 ○ 청소년운영위원회 ○ 동아리지원사업(우수/일반) ○ PBL, 기특한멘토단		공무직		

◎ 시설현황

구 분	규 모	기 능
총 연면적	853.67㎡	
사무실 (2층 행정동)	75.59㎡	<ul style="list-style-type: none"> ○ 사무공간 ○ 회의실 ○ 자치기구 회의실
다목적체육관 (2층 복지동)	419.98㎡	<ul style="list-style-type: none"> ○ 스포츠프로그램 ○ 청소년프로그램 및 행사 ○ 댄스연습실
공연놀이실 (2층 복지동)	200.4㎡	<ul style="list-style-type: none"> ○ 놀이활동 (닌텐도, 당구, 컴퓨터, 탁구) ○ 세미나실 ○ 자치기구 회의실
북카페 (2층 복지동)	157.7㎡	<ul style="list-style-type: none"> ○ 독서실 ○ 보드게임 및 자유허게실 ○ 청소년운영위원회 회의실, 동아리실

2. 2023년 비전 및 운영 목표

미션/비전

- ☐ 청소년 성장, 청소년 행복, 시민과 함께하는 청소년 재단
- ☐ 자연과 평화, 청소년들의 행복성장도시 파주

핵심가치

- ☐ 환경(Environment)
- ☐ 평화(Peace)
- ☐ 안전(Safety)
- ☐ 참여와 자치(Participation)

운영목표

- ☐ 청소년참여 및 미래역량증진
- ☐ 청소년 주도의 활동 활성화
- ☐ 청소년 자립 및 보호지원 강화
- ☐ 지역협력 및 상생 시스템 구축

3. 운영 목표에 따른 핵심 추진 방향

1 청소년참여 및 미래역량 증진

- 자치기구의 자치역량 함양
 - 청소년 정책참여 활성화
 - 청소년 여가 및 참여권 보장
- 지역발전을 위한 참여활동 강화
 - 청소년 시민교육 확대
 - 청소년 시민역량 의식 제고
- 청소년정책 제안 및 청소년사업 발굴
 - 지역 정책참여 활성화
 - 청소년 사회참여 활성화

2 청소년 주도의 활동 활성화

- SDGs 교육을 통한 글로벌리더 양성 및 캠페인 활동 지원
 - 청소년 핵심역량 강화 지원
 - 청소년 교류활동 활성화
- 지역랜드마크를 활용한 다양한 문화활동 계발 및 활동 지원
 - 지역기반 청소년활동 및 인프라 재구조화
- 청소년 욕구충족을 위한 다양한 문화체육활동 계발 및 활동 지원
 - 자연, 문화적 활동 활성화
 - 진로교육 및 진로체험 확대
 - 진로사업 활성화를 위한 협력체계 구축

3 청소년 자립 및 보호지원 강화

- ☐ 학교폭력 예방 및 평화교육 활동 지원
 - 위기 청소년 조기발견 및 보호 지원 확대
- ☐ 미디어의 폐해 및 유해환경을 조기에 차단 및 치유 활동 지원
 - 청소년안전 환경조성

4 지역협력 및 상생 시스템 구축

- ☐ SDGs 지역공동체와의 연계 활동 지원
 - 지역사회 연계를 통한 고객만족도 확대
- ☐ 학교, 유관기관과의 연계시스템 구축
 - 지역사회 연계를 통한 고객만족도 확대
- ☐ 구성원의 임파워먼트 확대를 위한 구성원의 전문교육 확대 및 워크숍 실시

4. 2023년도 예산총괄표

◎ 예산총괄표

(단위: 천원)

시설명	예산액	기정액	증감액(A-B)	증감률
운정청소년문화의집	185,085	163,465	21,620	13.23%

◎ 재원별 예산총괄표

(단위: 천원)

구 분			예산액		기정액		증 감	
				구성비		구성비		증감률
세입	합 계		185,085	100.00%	163,465	100.00%	21,620	13.23%
	영업 수익	자체사업수익	29,600	15.99%	23,400	14.31%	6,200	26.50%
		보조금수익	52,958	28.61%	51,830	31.71%	1,128	2.18%
		출연금수익	102,427	55.34%	88,135	53.92%	14,292	16.22%
	영업외 수익	이자수익	100	0.05%	100	0.06%	0	0.00%
		기타영업외수익	0	0.00%	0	0.00%	0	0.00%
	이월금		0	0.00%	0	0.00%	0	0.00%
세출	합 계		185,085	100.00%	163,465	100.00%	21,620	13.23%
	출연금	인건비	12,985	7.02%	10,524	6.44%	2,461	23.38%
		운영비	42,942	23.20%	31,111	19.03%	11,831	38.03%
		사업비	46,500	25.12%	46,500	28.45%	0	0.00%
	보조금	인건비	27,408	14.81%	26,280	16.08%	1,128	4.29%
		운영비	0	0.00%	0	0.00%	0	0.00%
		사업비	25,550	13.80%	25,550	15.63%	0	0.00%
	자체 사업비	인건비	0	0.00%	0	0.00%	0	0.00%
		운영비	0	0.00%	0	0.00%	0	0.00%
		사업비	29,600	15.99%	23,400	14.31%	6,200	26.50%
	기타영업외비용		100	0.05%	100	0.06%	0	0.00%

5. 2023년도 총괄사업계획

온정청소년문화의집

- 4개 목표 7개 과제 25개 사업

(단위: 명/천원)

구 분		사업명	특성 구분	시기 (월)	계 획		소요예산				
					회기	연인원	세입	세출			
								출연금	자체사업	보조금	기타
총계					605	25,543	185,085	102,427	29,600	52,958	100
1. 청소년 참여 및 미래역량 증진 (7)	소계				481	18,405	26,550	17,500	500	8,550	0
	1-1. 청소년주도의 사회참여 활성화(2)	청소년참여위원회	지속	연간	10	250	2,800	0	0	2,800	0
		청소년운영위원회	지속	연간	15	135	2,000	0	0	2,000	0
	1-2. 청소년권리증진 및 참여확대(4)	평화의소녀상활동	지속	8.	1	20	500	0	500	0	0
		청소년동아리지원사업 (우수)	지속	3~12.	30	300	3,750	0	0	3,750	0
		청소년동아리지원사업 (일반)	지속	3~12.	100	1,500	7,500	7,500	0	0	0
		청소년상시이용시설	지속	연간	320	16,000	0	0	0	0	0
	1-3. 청소년 미래 시민역량강화(1)	청소년우수프로그램 (공정당당)	지속	10~11.	5	200	10,000	10,000	0	0	0
2. 청소년 주도의 활동 활성화 (10)	소계				76	5086	72,000	29,000	26,000	17,000	0
	2-1. 청소년 주도 활동지원기반 확대(5)	청소년어울림마당	지속	5~12.	5	1,050	14,000	14,000	0	0	0
		PBL (Project Based Learning)	지속 (확대)	5~10.	4	30	200	0	200	0	0
		청소년스포츠빌리지 (생활체육)	지속	연간	48	3,456	19,800	0	19,800	0	0
		기특한멘토단	지속	3~12.	8	150	0	0	0	0	0
		공공청소년수련시설	지속	연간	-	-	17,000	0	0	17,000	0
	2-2. 자연·문화적 다양성 기반 청소년활동 (5)	청소년자치기구활동	신규	연간	1	40	1,000	0	1,000	0	0
		청소년연합캠프	지속	6~9.	1	80	2,000	0	2,000	0	0
		청소년회원의회	지속	12.	1	40	2,000	0	2,000	0	0
		탄소다이어트	지속	7~8.	3	60	1,000	0	1,000	0	0
		청소년현장체험	지속	3~11.	5	180	15,000	15,000	0	0	0
3. 청소년 자립 및 보호 지원강화 (2)	소계				14	84	2,100	0	2,100	0	0
	3-1. 청소년 사회안전망 확충 (2)	사회봉사명령	지속	5~11.	10	40	500	0	500	0	0
		함께하는마음가꾸기	지속 (인증)	10~12.	4	44	1,600	0	1,600	0	0
4. 지역 협력 및 상생 시스템 구축 (6)	소계				34	1,968	84,435	55,927	1,000	27,408	100
	4-1. 혁신경영 및 사회적 책임강화 (6)	행정	지속	연간	1	-	56,027	55,927	0	0	100
		청산도비치사업	지속	연간	12	12	27,408	0	0	27,408	0
		안전관리	지속	연간	-	0	0	0	0	0	0
		건강관리프로젝트	지속	5~11.	9	1,776	0	0	0	0	0
		방학특별프로그램	지속	1~2.	2	80	0	0	0	0	0
		예비청소년지도사실습	지속	4~12.	10	100	1,000	0	1,000	0	0

2023년 [청소년지원센터] 연 간 사 업 계 획 서



파주시청소년재단

학교밖청소년지원센터

1. 시설현황

◎ 기관소개

- 사업기간 : 2023. 01.~12.
- 운영단체 : 재단법인 파주시청소년재단
- 개 관 일 : 2021년 4월 1일
- 위 치 : 경기도 파주시 금릉역로 85(금릉역사 내 2층)
- 홈페이지 : www.pcy.or.kr/kd/main.php

◎ 인력현황

정원	6	현원	6	인력비율	100%
성명	직위	입사일	담당업무	고용형태	비고
이정현	팀장	2021. 4. 14.	1. 사업총괄 2. 정부합동평가지표 계획수립 및 관리 3. 여성가족부 먼설팅 및 현장점검 4. 연간사업계획 및 운영관리 5. 연간 예결산 수립 및 점검(급여 등)	일반직	
장휘진	팀원	2022. 12. 28.	1. 개인상담 및 심리검사 진행 2. 시군평가 및 정부합동평가(부) 3. (여가부) 자립지원, 복지지원 사업 4. (경기도) 문화활동지원사업 운영 5. (경기도) 복지지원 사업 운영 6. (행정)	공무직	
지현정	팀원	2022. 12. 28.	1. 등록상담 및 초기상담 2. (여가부) 자립지원 사업 3. (여가부) 프로그램 지원 운영 4. (여가부) 생활기록부 사업 5. 센터 회계(정)	공무직	
유시우	팀원	2022. 12. 28.	1. (경기도) 자립지원사업 운영 2. (경기도) 문화활동 지원사업 운영 3. (여가부) 교육지원사업 계획 4. (행정)	공무직	
강일구	팀원	2023. 2. 17.	1. 등록상담 및 초기상담 2. (경기도) 정신건강 사업 운영 관리 3. (경기도) 멘토링 사업 운영관리 4. [외부지원] 공모사업 2건 5. 센터 회계(부)	공무직	
이소민	팀원	2023. 2. 17.	1. 등록상담 및 초기상담 2. (여가부) 직업체험 및 취업지원 운영 3. (경기도) 자립지원수당사업 운영 4. (경기도) 급식지원사업 운영 5. 센터 서무	공무직	

◎ 시설현황

구 분	규 모	기 능
총 연면적	158.750㎡	
사무실	27.192㎡	○ 사무공간
상담실	11.257㎡	○ 개인 및 집단상담
프로그램실	17.307㎡	○ 프로그램 운영
실습실	32.142㎡	○ 직업체험 프로그램 운영
휴게공간	59.167㎡	○ 대기실 및 자유공간, 프로그램 운영
창고	11.685㎡	○ 프로그램 및 사무물품 보관

2. 비전 및 운영 목표

미션/비전

- ☐ 학교 밖 청소년과 함께 성장하는 청소년지원센터
- ☐ 파주시 학교 밖 청소년의 행복 에너지 충전소

핵심가치

- ☐ 맞춤형
- ☐ 포용성
- ☐ 다양성
- ☐ 지속성

운영목표

- ☐ 청소년 자립 및 보호지원 강화

3. 운영 목표에 따른 핵심 추진 방향

3 청소년 자립 및 보호 지원강화

- 학교 밖 청소년의 개인적 특성과 수요를 고려한 상담 및 교육지원
 - 초기상담 진행을 통한 개인적 특성 및 수요 파악
 - 개별, 집단, 대면/비대면 프로그램 진행 등 대상자의 여건에 맞는 교육지원

- 학교 밖 청소년의 자립동기 및 자립역량 제고
 - 자립 목표에 도달할 수 있도록 단계별 설계 및 지원
 - 취업, 경제, 생활, 법소양 등 다양한 분야에 걸친 교육 진행(지원)
 - 경험 위주의 교육을 통한 실질적 지원 및 토대 마련
 - 개별, 집단, 대면/비대면 프로그램 진행 등 대상자의 여건에 맞는 교육지원

- 문화·예술·체육활동(특성화 사업)과 복지지원으로 균형성장 도모
 - 청소년이 기획하는 활동지원
 - 지역자원과 함께하는 다양한 활동 추진

4. 2023년도 예산총괄표

◎ 예산총괄표

(단위: 천원)

시설명	예산액	기정액	증감액(A-B)	증감률
파주시청소년지원센터	403,874	383,352	20,522	5.35%

◎ 재원별 예산총괄표

(단위: 천원)

구 분			예산액		기정액		증 감	
				구성비		구성비		증감률
세입	합 계		403,874	100.00%	383,352	100.00%	20,522	5.35%
	영업 수익	자체사업수익	0	0.00%	0	0.00%	0	0.00%
		보조금수익	349,663	86.58%	346,418	90.37%	3,245	0.94%
		출연금수익	54,111	13.40%	36,834	9.61%	17,277	46.91%
	영업외 수익	이자수익	100	0.02%	100	0.03%	0	0.00%
		기타영업외수익	0	0.00%	0	0.00%	0	0.00%
	이월금		0	0.00%	0	0.00%	0	0.00%
세출	합 계		403,874	100.00%	383,352	100.00%	20,522	5.35%
	출연금	인건비	19,965	4.94%	4,774	1.25%	15,191	318.20%
		운영비	34,146	8.45%	32,060	8.36%	2,086	6.51%
		사업비	0	0.00%	0	0.00%	0	0.00%
	보조금	인건비	174,660	43.25%	181,834	47.43%	△7,174	△3.95%
		운영비	20,382	5.05%	19,839	5.18%	543	2.74%
		사업비	154,621	38.28%	144,745	37.76%	9,876	6.82%
	자체 사업비	인건비	0	0.00%	0	0.00%	0	0.00%
		운영비	0	0.00%	0	0.00%	0	0.00%
		사업비	0	0.00%	0	0.00%	0	0.00%
	기타영업외비용		100	0.02%	100	0.03%	0	0.00%

5. 2023년도 총괄사업계획

청소년지원센터

- (2)개 목표 (2)개 과제 (8)개 사업

(단위: 명/천원)

구 분		사업명	특성 구분	시기 (월)	계 획		소요예산				
					회기	연인원	세입	세출			
								출연금	자체사업	보조금	기타
총계					3,806	11,840	403,874	54,111	0	349,663	100
3. 청소년 자립 및 보호 지원 강화 (7)	소계				3,806	11,840	349,663	0	0	349,663	0
	3-2. 대상별 맞춤형 지원체계 구축 (7)	학교밖청소년 지원사업	지속	연간	25	5,050	137,614	0	0	137,614	0
		학교밖청소년 맞춤형서비스운영	지속	연간	4	822	123,303	0	0	123,303	0
		학교밖청소년 문화활동지원	특성화	연간	202	2,286	40,280	0	0	40,280	0
		학교밖청소년 자립지원수당지원	지속	연간	26	26	5,050	0	0	5,050	0
		학교밖청소년 급식지원	지속	연간	3,546	3,546	35,416	0	0	35,416	0
		<교육청>학습지원사업	지속	3.~10.	2	100	7,000	0	0	7,000	0
		<교육청>학업중단숙려	지속	3.~12.	1	10	1,000	0	0	1,000	0
		소계				0	0	54,211	54,111	0	0
	4-1. 혁신경영 및 사회적 책임강화 (1)	행정	지속	연간	-	-	54,211	54,111	0	0	100

2023년 [청소년자유공간 심표1] 연 간 사 업 계 획 서



파주시청소년재단

청소년자유공간 심표 1호점

1. 시설현황

◎ 기관소개

- 사업기간 : 2023. 01. ~ 12.
- 운영단체 : 재단법인 파주시청소년재단
- 개 관 일 : 2020년 8월 5일
- 위 치 : 경기도 파주시 파주읍 술이홀로 481
- 홈페이지 : www.pcy.or.kr/comma1

◎ 인력현황

정원		2	현원	2	인력비율	100%
성명	직위	입사일	담당업무		고용형태	비고
김형수	관장	2021.04.01	<ul style="list-style-type: none"> ○ 청소년자유공간 심표1 운영총괄 ○ 중장기, 연간 운영계획 수립 		일반직	비상근
인태희	주임	2021.04.01	○ 청소년자유공간 심표1 운영 및 예산		일반직	비상근
최나영	팀원	2021.09.13	<ul style="list-style-type: none"> ○ 문서 수발 ○ 홍보실적 관리 ○ 시설 및 안전관리 ○ 청소년상시시설 이용 관리 ○ 취미계발프로그램 ○ 청소년자치위원회 		공무직	
조성미	팀원	2023.02.17	<ul style="list-style-type: none"> ○ 이용실적 관리 ○ 지역사회연계 ○ 공모사업 ○ 청소년상시시설 이용 관리 ○ 취미계발프로그램 ○ 청소년자원봉사 		공무직	
신순자	팀원	2022.08.18	○ 환경미화		계약직	

◎ 시설현황

구 분		규 모	기 능
총 면적		208.78㎡	
1층	사무실	15.72㎡	· 사무업무
	1층 라운지	63.4㎡	· 보드게임, 독서, 대화, 휴식, 동아리 활동, 회의 진행
	플레이존	19.5㎡	· PC, 플레이스테이션, 코인노래방
	화장실	2.5㎡	
	계단	4.5㎡	
2층	2층 라운지	53.67㎡	· 보드게임, 독서, 대화, 휴식
	영화관	28.13㎡	· 영화 상영, 휴식, 동아리 활동
	스터디룸	12.21㎡	· 공간대여, 공부, 동아리 활동, 회의 진행
	창고	3.13㎡	
	화장실(여)	3.10㎡	
	화장실(남)	2.92㎡	

2. 비전 및 운영 목표

미션/비전

- ☐ 청소년 성장, 청소년 행복, 시민과 함께하는 청소년재단
- ☐ 자연과 평화, 청소년들의 행복성장도시 파주

핵심가치

- ☐ 자연
- ☐ 성장
- ☐ 행복

운영목표

- ☐ 청소년 참여 및 미래역량 증진
- ☐ 청소년 주도의 활동 활성화
- ☐ 청소년 자립 및 보호지원 강화
- ☐ 지역협력 및 상생 시스템 구축

3. 운영 목표에 따른 핵심 추진 방향

1 청소년 참여 및 미래역량 증진

□ 청소년의 주도적 활동 참여 지원 공간 제공

- 자유와 자율 활동의 적극적 공간지원으로 휴식 및 소통의 장 활성화
- 청소년 소통창구를 마련하여 청소년 의견 적극 수렴
- 청소년들이 지역사회 문제점을 고민하고 참여할 수 있는 기회 제공

2 청소년 주도의 활동 활성화

□ 청소년 자율적 역량 강화 지원 확대

- 참여 및 다양한 창의, 문화 활동의 통합적 지원으로 청소년 주도성 강화
- 청소년들을 위한 다양한 프로그램을 개발하여 지역 거점 공간 기반 마련
- 지역 특색에 맞는 청소년 욕구에 맞는 휴식공간으로 제공
- 청소년 자치기구 구성을 통한 지속적인 자유공간 홍보

3 청소년 자립 및 보호지원 강화

□ 청소년 친화적 욕구에 맞는 공간구성

- 청소년이 안전한 시설 구조
- 청소년의 욕구를 반영한 편안하고 안락한 공간구성
- 주변 지역 지속적인 모니터링을 통한 공간구성

4 지역협력 상생 시스템 구축

□ 청소년 지역자원의 네트워크화

- 시설 및 단체의 유기적 협력체계를 구축해 헌신적이고 친근한 인적 인프라 확립
- 지역학교, 유관기관의 신뢰를 받을 수 있는 청소년 공간으로 자리매김

4. 2023년도 예산총괄표

◎ 예산총괄표

(단위: 천원)

시설명	예산액	기정액	증감액(A-B)	증감률
청소년자유공간 심표1	113,821	105,608	8,213	7.78%

◎ 재원별 예산총괄표

(단위: 천원)

구 분			예산액		기정액		증 감	
				구성비		구성비		증감률
세입	합 계		113,821	100.00%	105,608	100.00%	8,213	7.78%
	영업 수익	자체사업수익	0	0.00%	0	0.00%	0	0.00%
		보조금수익	0	0.00%	0	0.00%	0	0.00%
		출연금수익	113,721	99.91%	105,508	99.91%	8,213	7.78%
	영업외 수익	이자수익	100	0.09%	100	0.09%	0	0.00%
		기타영업외수익	0	0.00%	0	0.00%	0	0.00%
	이월금		0	0.00%	0	0.00%	0	0.00%
세출	합 계		113,821	100.00%	105,608	100.00%	8,213	7.78%
	출연금	인건비	84,264	74.03%	76,738	72.66%	7,526	9.81%
		운영비	24,457	21.49%	23,770	22.51%	687	2.89%
		사업비	5,000	4.39%	5,000	4.73%	0	0.00%
	보조금	인건비	0	0.00%	0	0.00%	0	0.00%
		운영비	0	0.00%	0	0.00%	0	0.00%
		사업비	0	0.00%	0	0.00%	0	0.00%
	자체 사업비	인건비	0	0.00%	0	0.00%	0	0.00%
		운영비	0	0.00%	0	0.00%	0	0.00%
		사업비	0	0.00%	0	0.00%	0	0.00%
	기타영업외비용		100	0.09%	100	0.09%	0	0.00%

5. 2023년도 총괄사업계획

청소년자유공간 실행표1

- (3)개 목표 (4)개 과제 (5)개 사업

(단위: 명/천원)

구 분		사업명	특성 구분	시기 (월)	계 획		소요예산				
					회기	연인원	세입	세출			
								출연금	자체 수입금	보조금	기타
총계					292	5,192	113,821	113,721	0	0	100
1. 청소년참여및미래역량증진(3)	소계				285	5,192	3,500	3,500	0	0	0
	1-1. 청소년 주도의 사회참여 활성화 (2)	청소년자치위원회	지속	연간	7	56	500	500	0	0	0
		청소년자원봉사	지속	연간	30	80	500	500	0	0	0
	1-2. 청소년 권리증진 및 참여확대 (1)	청소년 상시시설 이용	지속	연간	248	5,000	2,500	2,500	0	0	0
2. 청소년주도의 활동활성화(1)	소계				7	56	1,500	1,500	0	0	0
	2-3. 미래주도형 진로사업 확대 (1)	취미계발프로그램	지속	연간	7	56	1,500	1,500	0	0	0
4. 지역협력및상생시스템구축(1)	소계				-	-	108,821	108,721	0	0	100
	4-1. 혁신경영 및 사회적 책임강화 (1)	행정	지속	연간	-	-	108,821	108,721	0	0	100

2023년 [청소년자유공간 심표2] 연 간 사 업 계 획 서



파주시청소년재단

청소년자유공간 심표 2호점

1. 시설현황

◎ 기관소개

- 사업기간 : 2023. 01.~12.
- 운영단체 : 재단법인 파주시청소년재단
- 개 관 일 : 2021년 10월 22일
- 위 치 : 파주시 적성면 청송로 1017(적성주민문화센터 3, 4층)
- 홈페이지 : www.pcy.or.kr/comma2

◎ 인력현황

정원	3	현원	2	인력비율	67%
성명	직위	입사일	담당업무	고용형태	비고
나기숙	관장	2021.04.01.	○ 청소년자유공간 토크 2호점 운영총괄	일반직	비상근
문보영	주임	2021.04.01.	○ 사업총괄	일반직	비상근
이다비	팀원	2021.04.14.	○ 회계 및 예산 지원	일반직	비상근
이미경	팀원	2021.10.18.	○ 월간실적, 안전점검 등 기관 운영 ○ 청소년자치위원회, 미.리.방 등	공무직	상근
이동운	팀원	2023.02.17.	○ 예산, 홍보실적 등 기관 운영 ○ 청소년상시시설이용, 홍보 등	공무직	상근
채용예정				공무직	상근

◎ 시설현황

구 분		규 모	기 능
총 연면적		406.82㎡	
3층	사무실	16.59㎡	○ 사무공간
	스터디룸	16.06㎡	○ 스터디룸
	플레이스테이션	39.61㎡	○ 플레이스테이션, PC
	플레이그라운드&휴카페	152.87㎡	○ 상시이용시설
	댄스교실	34.34㎡	○ 댄스교실
	창고	9.5㎡	
	화장실(남,여)	15.9㎡	
4층	스튜디오-1	10.80㎡	○ 자기계발프로그램-미디어
	스튜디오-2	12.60㎡	○ 자기계발프로그램-미디어
	동아리실	10.61㎡	○ 청소년 자치공간
	휴게공간	13.31㎡	
	쿠킹클래스	27.08㎡	○ 자기계발프로그램-요리
	쿠킹클래스 카페	13.48㎡	○ 자기계발프로그램-요리
	식자재창고	5.04㎡	
	복도	4.35㎡	
	창고	5.60㎡	
	사무&카페	12.08㎡	
	화장실	7.00㎡	

2. 비전 및 운영 목표

미션/비전

- ☐ 청소년 성장, 청소년 행복, 시민과 함께하는 청소년자유공간 실패2
- ☐ 자연과 평화, 청소년들의 행복성장도시 파주

핵심가치

- ☐ 자연
- ☐ 성장
- ☐ 행복

운영목표

- ☐ 청소년 참여 및 미래역량 증진
- ☐ 청소년 주도의 활동 활성화
- ☐ 지역협력 및 상생 시스템 구축

3. 운영 목표에 따른 핵심 추진 방향

1 청소년 핵심역량 강화를 위한 공간 제공

- 핵심역량 강화 프로그램을 위한 활동 공간 제공
 - 청소년 욕구에 맞는 핵심역량 강화 프로그램 개발 및 제공
 - 지역 내 유관기관과의 연계를 통한 여가활동 지원
- 청소년이 안전한 시설 구조
 - 지속적인 시설관리를 통해 안전하고 쾌적한 공간 운영
 - 지역 청소년의 자유로운 소통의 장 역할 강화

2 청소년 욕구를 반영한 청소년 친화 공간 제공

- 청소년 대상 공간지원의 확대로 안전하고 건전한 휴식공간 제공
 - 청소년의 자율 활동에 대한 공간지원을 확대
 - 청소년의 시설 자유 이용 확대를 통한 안전하고 건전한 휴식 제공
- 지역 특색에 맞는 청소년 자유공간 운영
 - 청소년들의 주도적, 창의적 활동을 지역사회와 연계
 - 비대면 교육 역량 강화를 통한 비대면 청소년 여가활동 지원
 - 지역 청소년 활동 거점 공간으로 성장(인증프로그램)
 - 진로사업 활성화를 위한 협력체계 구축

3 지역협력을 통한 지역 내 청소년 안전망 구축

- 청소년 및 지역사회로부터 신뢰받는 청소년 공간
 - 청소년이 믿고 방문할 수 있는 청소년 공간
 - 지역사회의 신뢰를 통해 다양한 연계사업 운영
- 유기적 협력체계 구축을 통한 인적 인프라 확립
 - 지역사회의 인적, 물적 자원 확보 및 활용을 통해 지역 내 청소년 안전망 구축

4. 2023년도 예산총괄표

◎ 예산총괄표

(단위: 천원)

시설명	예산액	기정액	증감액(A-B)	증감률
청소년자유공간 심표2	169,791	166,248	3,543	2.13%

◎ 재원별 예산총괄표

(단위: 천원)

구 분			예산액		기정액		증 감	
				구성비		구성비		증감률
세입	합 계		169,791	100.00%	166,248	100.00%	3,543	2.13%
	영업 수익	자체사업수익	0	0.00%	0	0.00%	0	0.00%
		보조금수익	0	0.00%	0	0.00%	0	0.00%
		출연금수익	169,691	99.94%	166,148	99.94%	3,543	2.13%
	영업외 수익	이자수익	100	0.06%	100	0.06%	0	0.00%
		기타영업외수익	0	0.00%	0	0.00%	0	0.00%
	이월금		0	0.00%	0	0.00%	0	0.00%
세출	합 계		169,791	100.00%	166,248	100.00%	3,543	2.13%
	출연금	인건비	125,413	73.86%	116,861	70.29%	8,552	7.32%
		운영비	29,278	17.24%	34,287	20.62%	△5,009	△14.61%
		사업비	15,000	8.83%	15,000	9.02%	0	0.00%
	보조금	인건비	0	0.00%	0	0.00%	0	0.00%
		운영비	0	0.00%	0	0.00%	0	0.00%
		사업비	0	0.00%	0	0.00%	0	0.00%
	자체 사업비	인건비	0	0.00%	0	0.00%	0	0.00%
		운영비	0	0.00%	0	0.00%	0	0.00%
		사업비	0	0.00%	0	0.00%	0	0.00%
	기타영업외비용		100	0.06%	100	0.06%	0	0.00%

5. 2023년도 총괄사업계획

청소년자유공간 실행표2

- (3)개 목표 (4)개 과제 (7)개 사업

(단위: 명/천원)

구 분		사업명	특성 구분	시기 (월)	계 획		소요예산				
					회기	연인원	세입	세출			
								출연금	자체 수입금	보조금	기타
총계					287	15,525	169,791	169,691	0	0	100
1. 청소년참여및미래영향증진(4)	소계				263	15,300	10,000	10,000	0	0	0
	1-1. 청소년 주도의 사회참여 활성화 (2)	청소년자치위원회	지속	3~12.	4	25	500	500	0	0	0
		청소년자원봉사	지속	2~12.	10	32	500	500	0	0	0
	1-2. 청소년 권리증진 및 참여확대 (2)	청소년상시시설이용	지속	연간	248	15,143	5,000	5,000	0	0	0
		옥상 가을음악회	지속	7~12.	1	100	4,000	4,000	0	0	0
	2. 청소년주도의 활동영향증진(2)	소계				24	225	5,000	5,000	0	0
2-2. 자연·문화적 다양성 기반 청소년활동 (2)		쿡쿡클럽(자기계발-요리)	지속	연간	16	180	4,000	4,000	0	0	0
		적성검사(자기계발-미디어)	지속	연간	8	45	1,000	1,000	0	0	0
4. 지역협력및상생시스템구축(1)	소계				-	-	154,791	154,691	0	0	100
	4-1. 혁신경영 및 사회적 책임강화 (1)	행정	지속	연간	-	-	154,791	154,691	0	0	100

2023년 [청소년자유공간 심표3] 연 간 사 업 계 획 서



파주시청소년재단

청소년자유공간 심표 3호점

1. 시설현황

◎ 기관소개

- 사업기간 : 2023. 01.~12.
- 운영단체 : 재단법인 파주시청소년재단
- 개 관 일 : 2022년 10월(미정)
- 위 치 : 파주시 법원읍 법원3리(685-15번지)
- 홈페이지 : www.pcy.or.kr/(미정)

◎ 인력현황

정원		3	현원	2	인력비율	66.6%
성명	직위	입사일	담당업무		고용형태	비고
구두회	관장	2021.04.01	○ 청소년자유공간 심표3 운영총괄 ○ 중장기, 연간 운영계획 수립		일반직	비상근
김진	주임	2021.04.01	○ 청소년자유공간 심표3 사업총괄		일반직	비상근
황준상	팀원	2021.04.01	○ 회계 및 예산 관리		일반직	비상근
신준예	공무직	2023.2.17.	- 청소년 상시시설 운영 - 청소년자원봉사 사업 - 지역연계협력 업무 - 기타 행정업무 - 안전관리 총괄		무기직	상근
양해든	공무직	2023.1.3.	- 홍보업무(온·오프라인 / 홍보실적관리) - 청소년자치위원회 사업 - 회계 및 예산관리 - 기타 행정업무 - 보안 관련 업무		무기직	상근
-	기간제	-	- 청소년 상시시설 미화 - 기타 행정업무		계약직	채용예정

◎ 시설현황

구 분		규 모	기 능
총 연면적		520.19㎡	
2층	자유공간	45.00㎡	○ 상시이용시설, PC,보드게임, 각종 운영안내 등
	이벤트룸	5.03㎡	○ 상시이용시설, 닌텐도, 노래방, 영화상영 등
	동아리실	10.04㎡	○ 회의 및 동아리 활동
	화장실(여)	3.00㎡	○ 화장실
	화장실(남)	1.74㎡	○ 화장실

2. 비전 및 운영 목표

미션/비전

- ☐ 청소년 성장, 청소년 행복, 시민과 함께하는 청소년자유공간 실행3
- ☐ 자연과 평화, 청소년들이 행복한 청소년자유공간 실행3

핵심가치

- ☐ 자연
- ☐ 성장
- ☐ 행복

운영목표

- ☐ 청소년 참여 및 미래역량 증진
- ☐ 청소년 주도의 활동 활성화
- ☐ 지역협력 및 상생 시스템 구축

3. 운영 목표에 따른 핵심 추진 방향

1 관내 청소년이 안전하고 자유롭게 이용할 수 있는 휴식 공간 제공

□ 청소년이 안전하게 이용할 수 있는 휴식 공간 제공

- 지속적인 시설관리를 통해 안전하고 쾌적한 공간 운영
- 지역 내 유관기관과의 연계를 통한 여가활동 지원
- 응급처치등 안전관련 자격을 갖춘 청소년지도사가 운영

□ 청소년, 누구나 자유롭게 휴식과 여가를 즐기는 자율적 공간 제공

- 지역 청소년의 자유로운 소통의 장 역할 강화
- 노래방, 보드게임 등 청소년자율공간을 활용한 청소년의 휴식처 제공

2 청소년이 성장할 수 있는 기회 제공

□ 청소년이 주도적인 프로그램 기획 및 운영

- 청소년의 주도적 성장 및 자치활성화를 위한 청소년자치회 구성 및 운영
- 정기적인 요구조사 및 모니터링을 통해 청소년의 의견조사 및 반영한 프로그램 진행
- 청소년의 자발적 차며를 통한 동아리 활동 지원

□ 취미활동 및 문화체험활동을 통한 청소년의 감수성 확대

- 문화체험활동을 통한 문화감수성 확대
- 청소년의 민주시민 역량 개발과 평화, 사회인식을 통한 더불어 사는 사회 인식 확대

3 세대공감 및 공동체성을 확립할 수 있는 기회 제공

□ 청소년과 기성세대가 함께 하는 프로그램 제공으로 인해 세대 공감형성

- 청소년과 기성세대가 함께 프로그램에 참여함으로 서로간의 이해할 수 있는 기회 마련
- 지역사회 일원으로 청소년의 역할 및 참여 기회 제공

□ 유기적 협력체계 구축을 통한 인적 인프라 확립

- 지역사회의 인적, 물적 자원 확보 및 활용을 통해 지역 내 청소년 안전망 구축
- 유관 기관 및 지역 자원과의 연계를 통한 프로그램 진행

4. 2023년도 예산총괄표

◎ 예산총괄표

(단위: 천원)

시설명	예산액	기정액	증감액(A-B)	증감률
청소년자유공간 쉽표3	109,064	105,608	3,456	3.27%

◎ 재원별 예산총괄표

(단위: 천원)

구 분			예산액		기정액		증 감	
				구성비		구성비		증감률
세입	합 계		109,064	100.00%	105,608	100.00%	3,456	3.27%
	영업 수익	자체사업수익	0	0.00%	0	0.00%	0	0.00%
		보조금수익	0	0.00%	0	0.00%	0	0.00%
		출연금수익	108,964	99.91%	105,508	99.91%	3,456	3.28%
	영업외 수익	이자수익	100	0.09%	100	0.09%	0	0.00%
		기타영업외수익	0	0.00%	0	0.00%	0	0.00%
	이월금		0	0.00%	0	0.00%	0	0.00%
세출	합 계		109,064	100.00%	105,608	100.00%	3,456	3.27%
	출연금	인건비	75,421	69.15%	76,738	72.66%	△1,317	△1.72%
		운영비	28,543	26.17%	23,770	22.51%	4,773	20.08%
		사업비	5,000	4.58%	5,000	4.73%	0	0.00%
	보조금	인건비	0	0.00%	0	0.00%	0	0.00%
		운영비	0	0.00%	0	0.00%	0	0.00%
		사업비	0	0.00%	0	0.00%	0	0.00%
	자체 사업비	인건비	0	0.00%	0	0.00%	0	0.00%
		운영비	0	0.00%	0	0.00%	0	0.00%
		사업비	0	0.00%	0	0.00%	0	0.00%
	기타영업외비용		0	0.09%	100	0.09%	0	0.00%

5. 2023년도 총괄사업계획

청소년자유공간 실행표3

- (3)개 목표 (4)개 과제 (6)개 사업

(단위: 명/천원)

구 분		사업명	특성 구분	시기 (월)	계 획		소요예산				
					회기	연인원	세입	세출			
								출연금	자체사업	보조금	기타
총계					206	6,059	109,064	108,964	0	0	100
1. 청소년참여 및 미래역량증진(3)	소계				203	6,035	3,500	3,500	0	0	0
	1-1. 청소년 주도의 사회참여 활성화(2)	청소년 자치위원회	지속	연간	5	25	500	500	0	0	0
		청소년자원봉사	지속	연간	10	10	500	500	0	0	0
	1-2. 청소년 권리증진 및 참여확대(1)	청소년상시이용시설	지속	연간	188	6,000	2,500	2,500	0	0	0
2. 청소년 주도의 활동 참여 활성화(1)	소계				1	20	1,500	1,500	0	0	0
	2-2. 자연·문화적 다양성 기반 청소년활동(1)	취미계발프로그램(세대공감프로그램)	지속	연간	1	20	1,500	1,500	0	0	0
4. 지역협력 및 상상생시스템 구축(2)	소계				2	4	104,064	103,964	0	0	100
	4-1. 혁신경영 및 사회적 책임강화(2)	행정	지속	연간	-	0	104,064	103,964	0	0	100
		시설안전관리	신규	연간	2	4	0	0	0	0	0

2023년 [청소년자유공간 모여락]
연 간 사 업 계 획 서



파주시청소년재단

청소년복합문화센터

1. 시설현황

◎ 기관소개

- 사업기간 : 2023. 1. ~ 12.
- 운영단체 : 재단법인 파주시청소년재단
- 개 관 일 : 2022년 11월 19일
- 위 치 : 파주시 하우3길 77
- 홈페이지 : www.pcy.or.kr/bh

◎ 인력현황

정원		2	현원	2	인력비율	100%
성명	직위	입사일	담당업무		고용형태	비고
최경환	관장	2021.04.01	○ 기관총괄 ○ 연간사업계획서, 대외업무		정규직	비상근
이미희	주임	2021.04.01	○ 예산 및 행정 업무 관리 및 운영		정규직	비상근
김수호	팀원	2022.01.01.	○ SDGs나눔축제, 청소년동아리, 행정, 회계		공무직	상근
이채연	팀원	2022.01.01.	○ 마을공동체 활동, 자치위원회, 자원봉사, 직원교육, 홍보		공무직	상근
민숙자	미화근로	2023.01.01.	○ 시설미화		계약직	상근

◎ 시설현황

구 분	규 모	기 능
총 연면적	1,652.90㎡	
1층	100.00㎡	○ 사무실, 플레이존(닌텐도), PC, 동아리실, 스터디카페, 미디어존, 청소년 사진관, 보드게임, 커뮤니티공간, 북카페 등
2층	100.00㎡	
청소년 놀이공간 및 야외 노천극장	1,452.90㎡	○ 인조잔디 활용한 청소년 놀이공간, 야외 노천극장

2. 비전 및 운영 목표

미션/비전

- ☐ 청소년의 성장과 행복을 추구하고 지역주민과 어울리는 문화공간

핵심가치

- ☐ 쉽고 나눔의 공간
- ☐ 청소년 성장과 지역발전을 위한 참여의 공간
- ☐ 생명을 존중과 평화를 추구하는 자유의 공간

운영목표

- ☐ 청소년 참여 및 미래역량 증진
- ☐ 청소년 주도의 활동 활성화
- ☐ 지역협력을 통한 지역 내 청소년 안전망 구축

3. 운영 목표에 따른 핵심 추진 방향

1 청소년참여 및 미래역량증진

- 청소년의 참여활동을 통한 청소년친화적인 공간 제공
 - 청소년자치회 참여활동 통한 심과 교류, 다양한 여가활동의 공간 지원
 - 지속적인 시설관리를 통해 안전하고 쾌적한 자율적 이용 공간 지원

2 청소년 주도의 활동 활성화

- 청소년의 문화활동을 위한 공간 제공
 - 청소년의 자율적 문화예술 활동거리 개발과 공간 지원확대
 - 자율적 문화예술 동아리 활동 지원
- 지역 특색에 맞는 청소년자유공간 모여락 운영
 - 청소년들의 주도적, 창의적 활동을 지역사회와 연계
 - 다가구 밀집 지역의 청소년 놀이·문화시설 사각지대 소외·불균형 해소
 - 가족참여 활동을 통한 가족공동체 의식고취 및 마을공동체 활성화에 기여

3 지역협력을 통한 지역 내 청소년 안전망 구축

- 청소년 및 지역사회로부터 신뢰받는 청소년자유공간 모여락
 - 청소년이 믿고 방문할 수 있는 청소년 공간
 - 지역사회의 신뢰를 통해 다양한 연계사업 운영
- 유기적 협력체계 구축을 통한 인적 인프라 확립
 - 지역사회의 인적, 물적 자원 확보 및 활용을 통해 지역 내 청소년 안전망 구축

4. 2023년도 예산총괄표

◎ 예산총괄표

(단위: 천원)

시설명	예산액	기정액	증감액(A-B)	증감률
청소년자유공간 모여락	124,459	108,951	15,508	14.23%

◎ 재원별 예산총괄표

(단위: 천원)

구 분			예산액		기정액		증 감	
				구성비		구성비		증감률
세입	합 계		124,459	100.00%	108,951	100.00%	15,508	14.23%
	영업 수익	자체사업수익	0	0.00%	0	0.00%	0	0.00%
		보조금수익	0	0.00%	0	0.00%	0	0.00%
		출연금수익	124,359	99.92%	108,851	99.91%	15,508	14.25%
	영업외 수익	이자수익	100	0.08%	100	0.09%	0	0.00%
		기타영업외수익	0	0.00%	0	0.00%	0	0.00%
	이월금		0	0.00%	0	0.00%	0	0.00%
세출	합 계		124,459	100.00%	108,951	100.00%	15,508	14.23%
	출연금	인건비	91,223	73.30%	76,771	70.46%	14,452	18.82%
		운영비	26,936	21.64%	27,080	24.86%	△144	△0.53%
		사업비	6,200	4.98%	5,000	4.59%	1,200	24.00%
	보조금	인건비	0	0.00%	0	0.00%	0	0.00%
		운영비	0	0.00%	0	0.00%	0	0.00%
		사업비	0	0.00%	0	0.00%	0	0.00%
	자체 사업비	인건비	0	0.00%	0	0.00%	0	0.00%
		운영비	0	0.00%	0	0.00%	0	0.00%
		사업비	0	0.00%	0	0.00%	0	0.00%
	기타영업외비용		100	0.08%	100	0.09%	0	0.00%

5. 2023년도 총괄사업계획

청소년자유공간 모여락

- 3개 목표 4개 과제 8개 사업

(단위: 명/천원)

구 분		사업명	특성 구분	시기 (월)	계 획		소요예산				
					회기	연인원	세입	세출			
								출연금	자체사업	보조금	기타
총계					262	11,100	124,459	124,359	0	0	100
1. 청소년 참여 및 미래 역량 증진 (4)	소계				248	10,420	3,500	3,500	0	0	0
	1-1. 청소년 주도의 사회참여 활성화 (3)	청소년자치위원회	지속	연간	12	60	500	500	0	0	0
		청소년자원봉사	지속	2~12.	12	60	500	500	0	0	0
		청소년동아리	지속	연간	24	300	1,500	1,500	0	0	0
	1-2. 청소년 권리증진 및 참여확대 (1)	청소년 상시시설 이용	지속	연간	200	10,000	700	700	0	0	0
	소계				14	680	3,000	3,000	0	0	0
2. 청소년 주도의 활동 참여 활성화 (2)	2-1. 청소년 주도 활동 지원기반 확대 (1)	SDGs 청소년 나눔 축제	지속	2~12.	4	600	2,400	2,400	0	0	0
	자연·문화적 다양성 기반 청소년활동 (1)	마을교육공동체 연계활동	지속	연간	10	80	600	600	0	0	0
	소계				-	-	118,259	118,159	0	0	100
4. 지역협력 및 상상생시스템 구축 (2)	안전관리	지속	연간	-	-	0	0	0	0	0	
		4-1. 혁신경영 및 사회적 책임강화 (2)	행정	지속	연간	-	-	118,259	118,159	0	0

2023년 [파주시청소년상담복지센터] 연 간 사 업 계 획 서



파주시청소년재단

청소년상담복지센터

1. 시설현황

◎ 기관소개

- 사업기간 : 2023. 01.~12.
- 운영단체 : 재단법인 파주시청소년재단
- 개 관 일 : 2021년 4월 1일 (최초개관일 : 1998년 5월 21일)
- 위 치 : 경기도 파주시 와석순환로 415, 6층 (와동동, 운정행복센터)
- 홈페이지 : www.pcy.or.kr/sd

◎ 인력현황

정원		22	현원		20	인력비율		90.909091%
성명	직위	입사일	담당업무			고용형태	비고	
장문희	센터장	2021.04.01.	○ 청소년상담복지센터 업무총괄			일반직		
최효임	상담팀 팀장	2023.02.23.	○ 상담팀 사업총괄 ○ 예결산 및 사업 계획 수립, 점검 ○ 희망일자리 관리			일반직		
도영준	팀원	2021.04.14.	○ 학교연계 교육 및 집단상담 운영 ○ 오아시스 운영 ○ 연간보고서 발간 ○ 센터 보안, 전산, 안전, 차량 관리			일반직		
유병민	팀원	2021.04.14.	○ 위기사례심리상담 운영 ○ 단기위탁특별교육 운영 ○ 직원교육 관리 ○ 재단 업무 보고			일반직		
정순선	팀원	2021.04.14.	○ 사례관리 ○ 인턴상담사 양성교육 운영 ○ 심리검사 운영 ○ 수익금 관리			일반직		
김영주	팀원	2021.07.01.	○ 솔리언포래상담(청소년, 부모) 운영 ○ 사이버상담 운영 ○ 센터 홍보 및 문서 관리			일반직		
박종문	팀원	2023.02.27	○ 상담센터 행정, 회계관리 ○ 시설 및 홍보 지원			일반직		

성명	직위	입사일	담당업무	고용형태	비고
김영수	연계지원팀 팀장	2022.01.01.	<ul style="list-style-type: none"> ○ 청소년안전망사업 총괄 ○ 고위기청소년맞춤형 프로그램 운영 총괄 	공무직	
한성인	주임	2021.04.01.	<ul style="list-style-type: none"> ○ 청소년안전망 사업 운영 ○ 고위기청소년맞춤형 프로그램 운영 	일반직	
송민우	팀원	2022.01.01.	<ul style="list-style-type: none"> ○ 청소년안전망 사업 운영 ○ 고위기청소년맞춤형 프로그램 운영 ○ 사회복지무요원 관리 	공무직	
박기연	전일제 동반자	2023.02.01	<ul style="list-style-type: none"> ○ 찾아가는 상담, 시간제 동반자 관리 ○ 고위기청소년맞춤형 집단상담 운영 	계약직	
곽성근	전일제 동반자	2023.02.17	<ul style="list-style-type: none"> ○ 찾아가는 상담, 시간제 동반자 관리 ○ 고위기청소년맞춤형 집단상담 운영 	공무직	
김동숙	시간제 동반자	2023.01.09	<ul style="list-style-type: none"> ○ 찾아가는 상담, 위기청소년 발굴, 지원서비스 제공 등 	계약직	
정순영	시간제 동반자	2023.01.09	<ul style="list-style-type: none"> ○ 찾아가는 상담, 위기청소년 발굴, 지원서비스 제공 등 	계약직	
허진	시간제 동반자	2023.01.09	<ul style="list-style-type: none"> ○ 찾아가는 상담, 위기청소년 발굴, 지원서비스 제공 등 	계약직	
이창희	시간제 동반자	2023.01.09	<ul style="list-style-type: none"> ○ 찾아가는 상담, 위기청소년 발굴, 지원서비스 제공 등 	계약직	
김정민	시간제 동반자	2023.01.18	<ul style="list-style-type: none"> ○ 찾아가는 상담, 위기청소년 발굴, 지원서비스 제공 등 	계약직	
김린아	시간제 동반자	2023.02.01	<ul style="list-style-type: none"> ○ 찾아가는 상담, 위기청소년 발굴, 지원서비스 제공 등 	계약직	
장민지	시간제 동반자	2023.02.01	<ul style="list-style-type: none"> ○ 찾아가는 상담, 위기청소년 발굴, 지원서비스 제공 등 	계약직	
김윤정	시간제 동반자	2023.02.20	<ul style="list-style-type: none"> ○ 찾아가는 상담, 위기청소년 발굴, 지원서비스 제공 등 	계약직	
채용중	시간제 동반자	채용중	<ul style="list-style-type: none"> ○ 찾아가는 상담, 위기청소년 발굴, 지원서비스 제공 등 	계약직	
채용중	시간제 동반자	채용중	<ul style="list-style-type: none"> ○ 찾아가는 상담, 위기청소년 발굴, 지원서비스 제공 등 	계약직	

◎ 시설현황

구 분		규 모	기 능
총 연면적		1,134㎡ (실사용 611.32㎡)	운정행복센터 6층 전체
6 층	기린초	61.32㎡	○ 상담팀 사무공간
	물망초	48㎡	○ 연계지원팀 및 청소년동반자 사무공간
	하늘타리	18㎡	○ 센터장실
	백리향	106㎡	○ 교육, 회의 등 다목적실 ○ 대규모의 집단 프로그램 실시
	가시연꽃	54.7㎡	○ 시간제동반자 사무 공간 ○ 보드게임 보관
	꽃마리(휴게실)	24.89㎡	○ 탕비실(휴게실)
	바람꽃	49.03㎡	○ 집단상담 및 교육 프로그램실(표현예술치료실)
	동자꽃	57.17㎡	○ 구조화/비구조화 집단상담 프로그램실
	참나리꽃	43.47㎡	○ 매체를 활용한(음악, 미술) 활용 심리 프로그램실
	양지꽃	58.83㎡	○ 언어, 모래, 게임 놀이치료실
	달맞이꽃	30.27㎡	○ 놀이치료실
	함박꽃	16.03㎡	○ 학습클리닉
	바위솔꽃	14.09㎡	○ 심리검사실 ○ 진로, 심리, 정서 등 다양한 분야의 검사 실시
	솜다리꽃	11.55㎡	○ 1388청소년전화
	초롱꽃	5.99㎡	○ 개인상담실
	은방울꽃	5.99㎡	○ 개인상담실
	다래꽃	5.99㎡	○ 개인상담실

2. 비전 및 운영 목표

미션/비전

- ☐ 상담복지서비스를 통한 파주시 청소년의 건강하고 행복한 삶 실현

핵심가치

- ☐ 지속가능-전문성
- ☐ 역경극복-성장
- ☐ 회복적-예방지향
- ☐ 현장·수요자 중심-맞춤형서비스
- ☐ 열정·파트너십(민·관 자원 활용)
- ☐ 자율성과 상호존중

운영목표

- ☐ 맞춤형 전문상담복지 서비스 지원 강화
- ☐ 청소년 진로, 자기능력 개발 및 주도적 역량 강화
- ☐ 긴급 위기대응 및 지역사회 통합지원체계 운영 활성화
- ☐ 위기청소년 회복적 예방 기능 강화

3. 운영 목표에 따른 핵심 추진 방향

1 맞춤형 전문상담복지 서비스 지원 강화

- ☐ 위기청소년 문제 유형별 상담복지서비스 제공
- ☐ 가족관계 기능 강화를 위한 가족상담 및 코칭

2 청소년 진로, 자기능력 개발 및 주도적 역량 강화

- ☐ 심리검사를 활용한 자기이해와 진로, 적성 가이드
- ☐ 지역사회 전문 멘토링을 통한 직업역량 강화 및 적응

3 긴급 위기대응 및 지역사회 통합지원체계 운영 활성화

- ☐ 고위기 청소년 대응체계 강화
- ☐ 지역사회 청소년 안전망 운영 강화

4 위기청소년 회복적 예방 기능 강화

- ☐ 위기청소년 문제 예방을 위한 회복적 예방교육
- ☐ 위기청소년 조기발굴을 위한 가정, 학교, 지역사회 1388지원단 활동 활성화

4. 2023년도 예산총괄표

◎ 예산총괄표

(단위: 천원)

시설명	예산액	기정액	증감액(A-B)	증감률
파주시청소년상담복지센터	568,373	487,496	80,877	16.59%

◎ 재원별 예산총괄표

(단위: 천원)

구 분			예산액		기정액		증 감	
				구성비		구성비		증감률
세입	합 계		568,373	100.00%	487,496	100.00%	80,877	16.59%
	영업 수익	자체사업수익	11,200	1.97%	8,600	1.76%	2,600	30.23%
		보조금수익	375,974	66.15%	324,858	66.46%	51,116	15.73%
		출연금수익	181,099	31.86%	153,938	31.58%	27,161	17.64%
	영업외 수익	이자수익	100	0.02%	100	0.02%	0	0.00%
		기타영업외수익	0	0.00%	0	0.00%	0	0.00%
	이월금		0	0.00%	0	0.00%	0	0.00%
세출	합 계		568,373	100.00%	487,496	100.00%	80,877	16.59%
	출연금	인건비	60,040	10.63%	45,256	9.28%	14,784	32.67%
		운영비	79,747	14.12%	67,370	13.82%	12,377	18.37%
		사업비	41,312	7.31%	41,312	8.47%	0	0.00%
	보조금	인건비	286,302	50.68%	246,027	50.47%	40,275	16.37%
		운영비	7,434	1.32%	9,016	1.85%	△1,582	△17.55%
		사업비	82,238	14.56%	69,815	14.32%	12,423	17.79%
	자체 사업비	인건비	0	0.00%	0	0.00%	0	0.00%
		운영비	0	0.00%	0	0.00%	0	0.00%
		사업비	11,200	1.38%	8,600	1.76%	2,600	30.23%
	기타영업외비용		100	0.02%	100	0.02%	0	0.00%

5. 2023년도 총괄사업계획

파주시청소년상담복지센터

- (3)개 목표 (5)개 과제 (22)개 사업

(단위: 명/천원)

구 분	사업명	특성 구분	시기 (월)	계 획		세입	소요예산				
				회기	연인원		세출				
							출연금	자체 수입금	보조금	기타	
총계				688	25,253	568,373	181,099	11,200	375,974	100	
1. 청소년 참여 및 미래 역량 증진 (2)	소계			32	850	8,600	8,600	0	0	0	
	1-1. 청소년 자치 참여 활성화 (1)	학교폭력예방 또래상담	지속	3~12.	24	450	1,800	1,800	0	0	0
	1-2. 청소년 권리 증진 및 확대 (1)	평화지킴이	신규	6~11.	8	400	6,800	6,800	0	0	0
3. 청소년 자립 및 보호 지원 강화 (13)	소계			616	23,527	398,878	28,492	11,200	362,586	0	
	3-1. 청소년 사회안전 망 확충 (11)	전문상담(개인상담) 운영	지속	연간	-	2,400	0	0	0	0	0
		심리검사	지속	연간	-	60	1,200	0	1,200	0	0
		생명존중교육 (외상심리지원)	신규	3~12.	20	600	4,700	4,700	0	0	0
		위기청소년발굴	지속	1~11.	100	310	4,360	0	0	4,360	0
		지역자원연계활성화	지속	1~11.	12	2,770	91,974	0	0	91,974	0
		인터넷스마트폰 과몰입 예방해소사업	특성화	6~11.	10	300	1,000	0	0	1,000	0
		법원수강명령프로그램	특성화	1~11.	40	380	7,400	0	7,400	0	0
		인턴상담사 양성교육	지속	3~12.	167	1,090	13,792	13,792	0	0	0
		학교원 상담프로그램	지속	5~12.	15	400	1,500	1,500	0	0	0
		청소년문제찾아가는상담	지속	연간	12	4,032	210,252	0	0	210,252	0
		과거청소년보호프로그램	지속	1~11.	200	9,130	50,000	0	0	50,000	0
	3-2. 대상별 맞춤형 지원체계 구축 (2)	카운슬러대학	신규	3~12.	28	1,650	11,100	8,500	2,600	0	0
		학교폭력피해학생 지원프로그램	신규	3~12	12	405	5,000	0	0	5,000	0
4. 지역협력 및 상생 시스템 구축 (7)	소계			40	876	157,495	144,007	0	13,388	100	
	4-1. 혁신경영 및 사회적 책임강화 (5)	행정	지속	연간	-	-	139,887	139,787	0	0	100
		청소년안전망 성과보고	지속	11.	4	100	3,500	0	0	3,500	0
		청소년동반자 성과보고대회 위드데이	지속	11.	4	20	860	0	0	860	0
		연구보고서	지속	8~12.	1	500	2,500	2,500	0	0	0
		연간보고서	지속	11~12.	1	40	1,720	1,720	0	0	0
	4-2. 창의적 직문화 구성 (2)	상담원역량강화교육	지속	3~11.	19	66	4,788	0	0	4,788	0
		청소년동반자 전문강화교육	지속	3~11.	11	150	4,240	0	0	4,240	0

2023년 파주시청소년수련관
연 간 사 업 계 획 서

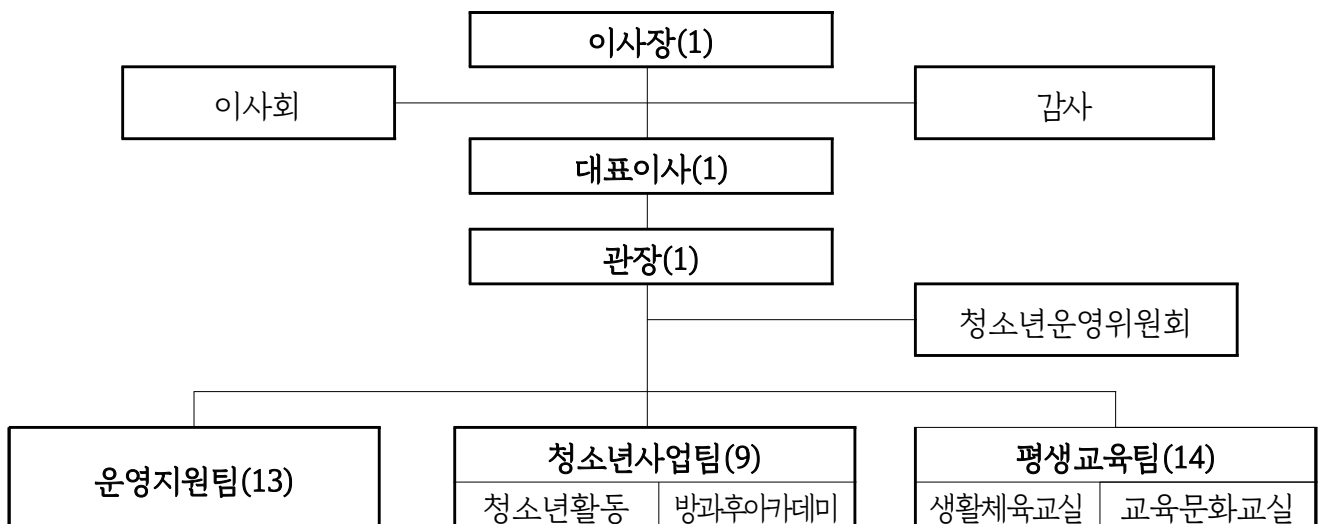
(재)파주시청소년재단 파주시청소년수련관

1. 시설현황

◎ 기관소개

- 위 치: 파주시 문산읍 통일로 1680
- 개 관 일: 2023년 9월^(예정)
- 사업기간: 2023. 9. ~ 12. *9월 시범운영
- 이용대상: 해당 지역 청소년 및 주민
- 수용정원(예상) : 986명¹⁾
- 운영시간
 - 평일(월~금): 9:00~21:00 / 주말(토) 9:00~18:00
 - 휴관일: 매주 일요일, 근로자의날, 재단창립일, 국가공휴일, 설날·추석 명절, 기타 휴무일
- 시설규모: 지하1층 ~ 지상 5층(대지면적 30,418㎡, 건축 연면적 7,304㎡)
- 주요시설: 자치동아리실, 음악연습실, 댄스연습실, 1인 미디어실, 영상촬영실, 북카페, 휴게실, 특성화실, 지도자실, 상담실, 강의실, 요리실습실, PLAYZONE, 방과후아카데미실, 강당, 수영장, 체육관 등
- 운영방침: 청소년 우선 이용 및 이용료 파주시 조례 준용
- 홈페이지: www.pcy.or.kr
- 운영단체: 재단법인 파주시청소년재단

◎ 조직도



1) 활동실: 소방법시행령 [별표4의2] 따라 779명, 수영장: 문화체육관광부 「수영장 입수정원 산정 가이드북」 따라 207명

◎ 직원배치현황

(단위: 명)

직원현황	관장	팀장	차장	팀원	계약직		총계	비고
					전일제	시간제		
	1	3	4	18	10	1	37	

※ 청소년수련관 청소년지도사 의무 배치 인원: 6명 이상(1급~3급 모두 1명 이상 배치)²⁾

◎ 인력현황

○ 정원 인력 세부내역

(단위: 명)

정원	26	현원	0	인력비율	0%
----	----	----	---	------	----

구분	직위	담당업무	고용형태	직급	비고
수련관 총괄	관장	○ 청소년수련관 운영 총괄	일반직	4급	
운영 지원팀	팀장	○ 운영지원팀 업무 총괄	일반직	5급	
	차장	○ 시설관리 업무 총괄 ○ 전기, 수질관리 등	일반직	6급	
	팀원	○ 인사, 총무 담당	일반직	6급	
	팀원	○ 서무, 회계 담당	일반직	6급	
	팀원	○ 전산 관리 업무 담당	일반직	7급	
	팀원	○ 시설관리 담당 (건축, 기계 등)	일반직	7급	
청소년 사업팀	팀장	○ 청소년사업팀 업무 총괄	일반직	5급	
	차장	○ 정규프로그램 개발 및 운영 등	일반직	6급	
	팀원	○ 특성화 프로그램 개발 및 운영 등 ○ 학교연계 및 교류활동 등	일반직	6급	
	팀원	○ 청소년활동 개발 및 운영 등	일반직	7급	
	팀원	○ 자치기구 및 문화예술 운영	일반직	7급	
	팀원	○ 교류활동 및 시설이용운영	공무직	배치지도사	
	방과후아카데미(팀장)	○ 방과후 아카데미 운영총괄	공무직		
	방과후아카데미(팀원)	○ 방과후 아카데미 중1 담임	공무직		
	방과후아카데미(팀원)	○ 방과후 아카데미 중2 담임	공무직		

2) 청소년기본법 시행령 제24조 제2항 별표5: 수용인원 500명 초과 시 500명을 초과하는 250명당 1명 추가

구분	직위	담당업무	고용형태	직급	비고
평생 교육팀	팀장	○ 평생교육팀 업무 총괄 ○ 수영 교실 운영 등	일반직	5급	
	교육문화교실 차장	○ 교과, 문화교실 개발 운영 등	일반직	6급	
	교육문화교실 팀원	○ 교과, 문화교실 담당 운영	일반직	7급	
	생활체육교실 차장	○ 체육교실 개발 운영 ○ 수영 교실 운영 등	일반직	6급	
	생활체육교실 팀원	○ 수영 교실 운영	일반직	6급	
	생활체육교실 팀원	○ 수영 교실 운영	일반직	6급	
	생활체육교실 팀원	○ 수영 교실 운영	일반직	6급	
	생활체육교실 팀원	○ 수영 교실 운영	일반직	6급	
	생활체육교실 팀원	○ 헬스 교실 운영	일반직	6급	
	생활체육교실 팀원	○ 헬스 교실 운영	일반직	6급	

○ 정원 외 인력 세부내역

(단위: 명)

정원 외 인력	11	현원	0	인력비율	0%
---------	----	----	---	------	----

구분	직위	담당업무	고용형태	직급	비고
운영 지원팀	팀원	○ 프로그램 접수, 안내 등	계약직	전일제	
	팀원	○ 프로그램 접수, 안내 등	계약직	전일제	
	팀원	○ 매점 및 카페 운영 총괄	계약직	전일제	
	팀원	○ 매점 및 카페 운영	계약직	시간제	
	팀원	○ 환경미화 (지하, 1층)	계약직	전일제	
	팀원	○ 환경미화 (2, 3층)	계약직	전일제	
	팀원	○ 환경미화 (4, 5층)	계약직	전일제	
평생 교육팀	생활체육교실 팀원	○ 남자락카 관리(오전)	계약직	전일제	
	생활체육교실 팀원	○ 남자락카 관리(오후)	계약직	전일제	
	생활체육교실 팀원	○ 여자락카 관리(오전)	계약직	전일제	
	생활체육교실 팀원	○ 여자락카 관리(오후)	계약직	전일제	

◎ 시설현황

○ 층별 시설현황

구 분	규 모	기 능
총 연면적	7,304.86㎡	
지하 1층	3,137.45㎡	○ 수영장1, 헬스장1, GX실1, 체육관1
1층	365.4㎡	○ 로비1, 관리실1, 미화원실1
2층	874.08㎡	○ 플랫폼 북카페1, 카페1
3층	1,086.68㎡	○ 강의실(소3, 중1), 특성화실1, 경찰학교1, 방과후교실2, 상담실 1 ○ 대표이사실1, 정책기획과장실1, 정책기획과 사무실1, 방과후아카데미 교무실1
4층	1,088.05㎡	○ 동아리실(소2, 중2), 음악연습실1, 플레이존1, 댄스연습실(중2, 대1), 요리실습실1, 바리스타실1, 미디어실 2, 영상촬영실 1, 관장실1, 직원사무실1
5층	753.2㎡	○ 강당(150석)1, 중정1

○ 층별 프로그램 세부 운영계획

층별	실별 구분 (수용인원 986명)	연면적 (㎡)	프로그램 내용
지하 1층	생활체육 공간		
	수영장 1	584	청소년수영, 성인 수영 등 운영 (25M*6레인), 유아풀
	탈의실 2	83.9	남자, 여자 탈의실
	헬스장 1	137.64	청소년, 성인 헬스 운영
	GX실 1	59.63	요가, 필라테스 운영
	체육관 1	634.93	농구, 배드민턴, 음악줄넘기, 줌바댄스 등 운영
	강사실 1	17.16	수영 강사 사무실
	의무실 1	13.44	의무실
	라운지 1	46.83	휴식공간
	창고 5	56.82	물품 보관 창고
	코치대기실	9.62	코치 대기실
	통합관제실	15.60	통합 관제실

층별	실별 구분 (수용인원 986명)	연면적 (㎡)	프로그램 내용
1층	맞이 공간		
	안내데스크 1	12.85	안내데스크, 로비
	관리실 1	13.69	보안담당자 사무실
	미화원실 1	11.55	시설 미화 담당자 사무실
2층	청소년 자기주도 공간		
	플랫폼 북카페 1	91.76	북카페 활용사업, 청소년 커뮤니티 조성사업
	매점 1	36.89	카페 운영
3층	청소년 배움 공간		
	강의실 (소3, 중1)	180.34	음악, 미술, 교과목 등 교육문화프로그램 운영
	특성화실 1 (소강의실 1)	37	코딩, 미디어 교육(고사양 PC) 등 운영
	경찰학교 1	88.75	경찰학교 운영
	방과후교실 2	107.25	청소년방과후아카데미 운영
	지도자실 4, 회의실, 탕비실, 문서고	214.1	대표이사실, 정책기획과장실, 정책기획과 사무실, 청소년방과후아카데미 교무실, 회의실, 탕비실, 문서고
	강사대기실, 휴게실 2	48.69	강사 대기 및 주민, 직원 휴게공간
	강의비품 준비실	10.83	강의비품 보관실
	상담실 1	18.5	청소년 상시 상담 운영, 청소년상담복지센터 북부분사무소
4층	청소년 취미개발 공간		
	동아실 (소2, 중2)	111	청소년운영위원회, 청소년자치기구 등 동아리 활동 운영
	음악연습실 1	40.95	밴드동아리 연습 및 드럼 교실 운영
	Play Zone 1	32.86	청소년시설 상시 이용(보드게임, 게임기 대여 등) 운영
	댄스연습실 (중2, 대1)	148	댄스동아리 연습 및 문화교실 운영
	요리실습실 1	51.75	청소년 요리교실 및 평생교육(일일 체험교실) 운영
	바리스타실 1	37	창의 바리스타 및 평생교육(전문가양성 등) 운영
	미디어실 2	37	청소년시설 상시 이용(1인 방송 지원) 운영
	영상촬영실 1	51.75	청소년시설 상시 이용(영상 및 사진촬영 대관) 운영
	휴게실 2 동아리준비실 1	41.67	휴게 테라스, 동아리 준비실
	지도자실2, 상담실 1 등	144.24	관장실, 수련관 직원사무실, 상담실, 탕비실, 문서고
5층	지역문화예술 공유공간		
	강당(150석)	271.62	청소년 어울림마당, 특강, 공연, 대관사업 운영
	중정 등	481.58	중정, 기타 공간

2. 비전 및 운영 목표

미션/비전

- ☐ 청소년 성장, 청소년 행복, 시민과 함께하는 파주시청소년수련관
- ☐ 자연과 평화, 청소년들의 행복 성장도시 파주

핵심가치

- ☐ 자연
- ☐ 성장
- ☐ 행복

운영목표

- ☐ 파주 북부 청소년활동의 거점 역할을 담당하는 청소년 전용공간 제공
- ☐ 건전한 문화·예술·체육 활동 활성화를 통한 청소년 적성 및 핵심역량 개발
- ☐ 청소년의 방과 후 안전한 여가 활동과 돌봄의 기능 제공
- ☐ 학교 및 지역사회와 적극적인 연계 협력을 통한 청소년 성장 네트워크 구축

3. 운영 목표에 따른 4대 운영전략 및 주요사업

1 청소년활동 거점기관

□ 전략배경

- 「살고있는 지역 불만족」 1위 '교통불편(36.6%)', 「휴일 여가활동」 1위 'TV시청(63.9%)'³⁾

□ 주요사업

- 교통불편 해소 지원 「셔틀버스 운행」, 다양한 여가활동 지원 「미디어지원사업」 등

2 지역특성 반영 문화·예술 교육 수요 부응

□ 전략배경

- 문화예술프로그램에 대한 요구, [전문, 과학 및 기술 서비스업], [일반 교습학원], [예술, 스포츠 및 여가 관련 서비스업] 산업 비율 떨어짐⁴⁾, 「학교 교육 이외 교육 만족도」 불만족 60.3% 등

□ 주요사업

- 요리, 음악, 댄스, 미디어, 교과 등 「교육문화사업」, 「환경교육」 등

3 소외계층 균등 성장지원

□ 전략배경

- 파주시 국민기초생활보장수급자 16,380명⁵⁾ 중 문산중생활권 4,236명(26%) 차지

□ 주요사업

- 돌봄지원 「방과후아카데미」, 봉사교육 「청소년자원봉사, 사랑더하기 가족봉사단」, 소외지역 청소년 문화체험 「청소년국내교류」

4 학교와의 협력 강화

□ 전략배경

- 파주북부 학교자원 현황 '사립학교 비율 58.8%'⁶⁾, 파주시 전체 사립학교 중 66.7% 차지, 서영대학교 외 2개 전문대학 위치 등

□ 주요사업

- 4차 산업 체험 축제 「청소년 어드벤처 4.0」, 청소년 세계시민 역량개발 「세계시민교육」, 친환경 프로젝트 「탄소중립청소년감시단」 등 교급별 학교 협력 운영

3) 2021년 파주시 사회조사 결과(2021). 파주시

4) 2019년 기준 사업체조사보고서(2021). 파주시

5) 파주시 국민기초생활보장수급자 2020년 기준, 파주시 내 인구 규모 대비 10%가량 높음

6) 2021~2023 파주교육(2021), 파주시청, 파주시교육청 홈페이지(2022)

4. 2023년도 예산총괄표

◎ 예산 총괄표

(단위: 천원)

시설명	예산액	기정액	증감액(A-B)	증감률
파주시청소년수련관	2,125,984	0	2,125,984	0.00%

※ 파주시청소년수련관 준공 완료 시 문산청소년문화의집의 예산 및 사업 전체 이관 필요

◎ 재원별 예산총괄표

(단위: 천원)

구 분			예산액		기정액		증 감	
				구성비		구성비		증감률
세입	합 계		2,125,984	100.00%	0	0.00%	2,125,984	0.00%
	영업 수익	자체사업수익	98,110	4.61%	0	0.00%	98,110	0.00%
		보조금수익	0	0.00%	0	0.00%	0	0.00%
		출연금수익	2,027,774	95.38%	0	0.00%	2,027,774	0.00%
	영업외 수익	이자수익	100	0.00%	0	0.00%	100	0.00%
		기타영외수익	0	0.00%	0	0.00%	0	0.00%
	이월금		0	0.00%	0	0.00%	0	0.00%
세출	합 계		2,125,984	100.00%	0	0.00%	2,125,984	0.00%
	출연금	인건비	567,604	26.70%	0	0.00%	567,604	0.00%
		운영비	1,428,170	67.18%	0	0.00%	1,428,170	0.00%
		사업비	32,000	1.51%	0	0.00%	32,000	0.00%
	보조금	인건비	0	0.00%		0.00%	0	0.00%
		운영비	0	0.00%		0.00%	0	0.00%
		사업비	0	0.00%	0	0.00%	0	0.00%
	자체 사업비	인건비	0	0.00%		0.00%	0	0.00%
		운영비	0	0.00%		0.00%	0	0.00%
		사업비	98,110	4.61%	0	0.00%	98,110	0.00%
	기타영업외비용		100	0.00%	0	0.00%	100	0.00%

5. 2023년도 총괄사업계획

파주시청소년수련관

- (4)개 목표 (8)개 과제 (24)개 사업

(단위: 명/천원)

구 분		사업명	특성 구분	시기 (월)	계 획		소요예산				비고
					연인원	세입	세출				
							출연금	자체사업	보조금	기타	
총계					8,531	2,125,984	2,027,774	98,110	0	100	
1. 청소년 참여 및 미래 역량 증진 (8)	소계				4,100	4,000	3,000	0	0	0	
	1-1. 청소년 주도의 사회참여 활성화 (1)	청소년운영위원회	지속	9~12.	0	0	0	0	0	0	사업 이관
	1-2. 청소년 권리증진 및 참여 확대(3)	청소년상시이용시설	신규	9~12.	4,000	1,000	0	0	0	0	
		청소년동아리지원사업 (우수)	지속	9~12.	0	0	0	0	0	0	사업 이관
		청소년동아리지원사업 (일반)	지속	9~12.	0	0	0	0	0	0	사업 이관
	1-3. 청소년 미래 시민역량 강화(4)	청소년자원봉사	지속	9~12.	0	0	0	0	0	0	사업 이관
		우수프로그램 꿈드림	지속	9~12.	0	0	0	0	0	0	사업 이관
		접속!평화월드	지속	9~12.	0	0	0	0	0	0	사업 이관
		공정무역	특영화	9~12.	100	3,000	3,000	0	0	0	
	2. 청소년 주도의 활동 활성화 (7)	소계				520	29,000	29,000	0	0	0
2-1. 청소년 주도 활동 지원기반 확대(3)		청소년자치기구	지속	9~12.	0	0	0	0	0	0	사업 이관
		청소년어울림마당	지속	9~12.	0	0	0	0	0	0	사업 이관
		이용만족도조사	지속	11~12.	0	0	0	0	0	0	사업 이관
2-2. 자연·문화 적 다양성 기반 청소년 활동(4)		동아리경진대회	지속	9~12.	0	0	0	0	0	0	사업 이관
		1인미디어지원사업	특영화	9~12.	200	15,000	15,000	0	0	0	
		청소년세계시민교육	특영화	9~12.	160	4,000	4,000	0	0	0	
		탄소중립청소년캠프	특영화	9~12.	160	10,000	10,000	0	0	0	

구 분		사업명	특성 구분	시기 (월)	계 획	소요예산				비고	
					연인원	세입	세출				
							출연금	자체사업	보조금		기타
3. 청소년 자립 및 보호 지원 강화 (2)	소계				0	0	0	0	0	0	
	3-1. 청소년 사회안전망 확충 (1)	방과후아카데미	지속	9~12.	0	0	0	0	0	0	사업 이관
	3-2. 대상별 맞춤형 지원체계 구축(1)	사랑더하기 가족봉사단	신규	9~12.	0	0	0	0	0	0	사업 이관
4. 지역 협력 및 상생 시스템 구축 (7)	소계				3,911	2,092,984	1,995,774	98,110	0	100	
	4-1. 혁신경영 및 사회적 책임강화 (7)	행정	신규	9~12.	0	1,995,874	1,995,774	0	0	100	
		안전관리	신규	9~12.	184	0	0	0	0	0	
		홍보	신규	9~12.	1,000	0	0	0	0	0	
		대외협력 및 연계	신규	9~12.	100	0	0	0	0	0	
		청소년지도사 배치지원사업	지속	9~12.	0	0	0	0	0	0	사업 이관
		평생교육사업	신규	9~12.	137	11,730	0	7,038	0	0	
		생활체육사업	신규	9~12.	2,490	85,380	0	91,072	0	0	