

2023년 제3회 파주시청소년재단 직원(일반직·공무직·기간제) 채용 서류전형 합격자 및 필기시험 시행계획 공고

2023년 제3회 파주시청소년재단 직원(일반직·공무직·기간제) 경력경쟁 직원채용
서류심사 결과와 필기시험 일정을 다음과 같이 공고합니다.

2023년 4월 7일

(재)파주시청소년재단인사위원회위원장



1. 서류심사 합격자

□ 7급 행정(일반)

구분	응시번호	성명	비고
행정직 (상담복지센터)	23-3101	장OO	
	23-3102	임OO	
	23-3103	김OO	

□ 8급 행정(일반)

구분	응시번호	성명	비고
행정직 (정책기획과)	23-3202	김OO	
	23-3203	신OO	

□ 청소년자유공간 운영담당(공무)

구분	응시번호	성명	비고
운영담당 (첨표2)	23-3301	이00	
	23-3302	김00	
	23-3303	이00	
	23-3304	김00	

□ 전일제동반자(공무)

- 응시자 미달

□ 미화(기간제)

구분	응시번호	성명	비고
미화 (첨표3)	23-3501	박00	
	23-3502	박00	

2. 필기시험 안내

- 대 상: 서류심사 합격자
- 일 시: 2023. 4. 10.(월) 10:30~11:30
 - ※ 당일 10시00분부터 입실 가능하시며, 10시20분까지는 입실을 완료하여 자리에 착석하여 주시기 바랍니다.
 - ※ 휴식시간은 없습니다.
- 장 소: 교하청소년문화의집 3층 다목적실(책향기로 396)
- 준비물: 응시표, 신분증, 컴퓨터용 사인펜, 수정테이프
 - ※ 응시표를 분실하였을 때는 4월 7일 파주시청소년재단 사무국 정책기획과에 오시면 재교부 받을 수 있습니다.
 - ※ 신분증: 주민등록증, 유효한 여권, 운전면허증 중 하나

3. 필기시험 과목 및 시간표

시간	내용	소요시간
10:20 ~ 10:30	고사실 입실 완료, 필기시험 유의사항 안내	10분
10:30 ~ 11:30 [50문항]	- NCS직무표준 15문항 (의사소통능력, 문제해결능력, 조직이해능력) - 일반상식 15문항 (국어, 한국사, 시사경제문화) - 전공 20문항 (청소년지도전공, 청소년상담전공, 전산회계)	60분

4. 필기시험 합격자 발표

○ 2023.4.12.(수)_예정

5. 응시자 준수사항

가. 일반사항

- 응시자 이외에는 시험장에 출입할 수 없습니다.
- 문제책이 시험장 안으로 들어가면 수험생은 시험장에 입실할 수 없습니다.
※ 시험시간 중 재입실 불가
- 시험시간 관리의 책임은 전적으로 응시자 본인에게 있으며, 시험장 내 비치된 시계가 있는 경우라도 시간이 정확하지 않을 수 있으므로 반드시 본인의 시계로 확인하시기 바랍니다.
- 시험시간 중에는 휴대전화, 태블릿PC, 녹화기능이 탑재된 기기(안경 등), 스마트 시계, 무선호출기, MP3, 이어폰 등 일체의 통신기기와 전자계산기, 전자사전 등의 전자기기를 휴대할 수 없으며, 시험시간 중 휴대사실이 발견될 경우 부정행위자로 간주하여 당해시험을 무효처리하고 퇴실되오니 유의하시기 바랍니다.
- 응시자가 시험장 입실 후부터 외부출입 및 흡연을 금합니다.
- 당해 시험과목의 시험문제 및 정답은 비공개로하며, 문제책은 회수하므로

절취, 훼손, 필사하는 경우에는 부정행위로 처리될 수 있습니다.

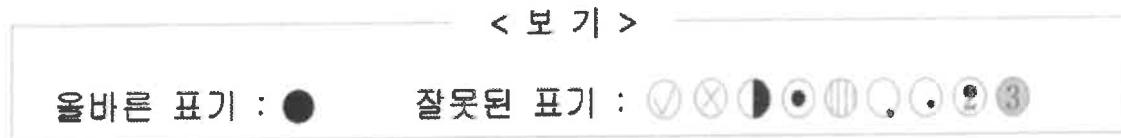
- 시험 중 부정행위 및 대리응시 적발 시 시험지, 답안지 회수 및 당해 시험은 0점 처리되며, 향후 파주시 청소년재단 채용에 응시가 불가하니, 유의하시기 바랍니다.
- 응시자는 답안작성이 끝났다 하더라도 시험 종료 후 시험관리관의 지시가 있을 때까지 퇴실할 수 없으며, 지급된 답안지와 문제지는 반드시 제출하여야 합니다. 미제출시 불합격 처리됩니다.

나. 코로나19 감염예방을 위한 안내사항

- 코로나19 확산방지를 위해 반드시 마스크를 착용하여 주시기 바랍니다. 시험 시간 중에도 착용하되, 응시자 신분확인 시간에는 마스크를 벗어 신분 확인에 협조 바랍니다.
- 모든 응시자는 시험장 입실 전 반드시 체온 측정을 하여야 합니다.
 - 증상 확인 후 발열 또는 호흡기 증상자는 응시가 제한될 수 있습니다.
- ※ 「감염병예방법」에 따라 코로나19 의심징후가 있음에도 고의적으로 은폐하여 시험에 응시하는 경우 고발 조치될 수 있으므로 유의하여 주시기 바랍니다.
- 해당 시험장 입구에 비치된 손소독제로 손 소독 후 시험장에 입실하고 화장실에 다녀와서도 반드시 손 소독을 실시해 주십시오.
- 시험 중 코로나19 주요증상(발열,기침,인후통,호흡곤란 등)이 발생한 경우 반드시 시험감독관에게 즉시 알려 주십시오.
- 시험실 환기를 위해 시험 시, 창문 등을 개방할 수 있으니, 따뜻한 옷을 지참하시어 컨디션 관리에 유의하시기 바랍니다.
- 「감염병예방법」등 관련 법령에 따라 코로나19 확진환자는 시험에 응시할 수 없습니다.

다. 답안지 기재 및 표기

- 모든 기재 및 표기사항은 반드시 컴퓨터용 흑색 사인펜을 사용하여야 하며 <보기>의 올바른 표기 예시대로 작성하여야 합니다. 이를 준수하지 않아 발생하는 불이익(특점 불인정 등은) 응시자의 책임입니다.



- 적색볼펜, 연필, 샤프펜 등 펜의 종류와 상관없이 예비표기를 하여 중복답안으로 판독된 경우에는 불이익을 받을 수 있으므로 각별히 주의하시기 바랍니다.
- 시험시작 전 시험관리관의 지시에 따라 문제책 표지에 인쇄된 문제유형을 확인 한 다음, 문제지 유형을 ‘●’로 표기하여야 합니다.
- 시험이 시작되면 문제책 편철이 표지의 과목순서와 일치하는지 여부, 문제책 누락, 인쇄 상태 및 파손여부 등을 반드시 확인하시기 바랍니다.
- 답안은 반드시 과목순서에 따라 표기하여야 합니다.(NCS,일반상식,전공)
- 답안지는 훼손·오염되거나 구겨지지 않도록 주의하여야 합니다.
- 시험종료 후에 답안을 작성하거나 시험관리관의 답안지 제출지시에 불응할 경우 당해 시험을 무효처리할 예정이오니 유의하시기 바랍니다.
※ 유형 및 인적사항을 포함한 모든 기재사항은 시험시간 내 해당 시험실에서 작성을 완료하여야 합니다.
- 기타 문의사항은 파주시청소년재단(031-540-5209)으로 문의하시기 바랍니다.
- 필기시험 합격자 명단은 파주시청소년재단 홈페이지(<http://www.pcy.or.kr>)에 공고

5. 기타사항

- 미화(기간제) 직군은 필기시험을 생략하며 필기시험 합격자 발표(2023.4.12.수) 시 면접일정 안내예정