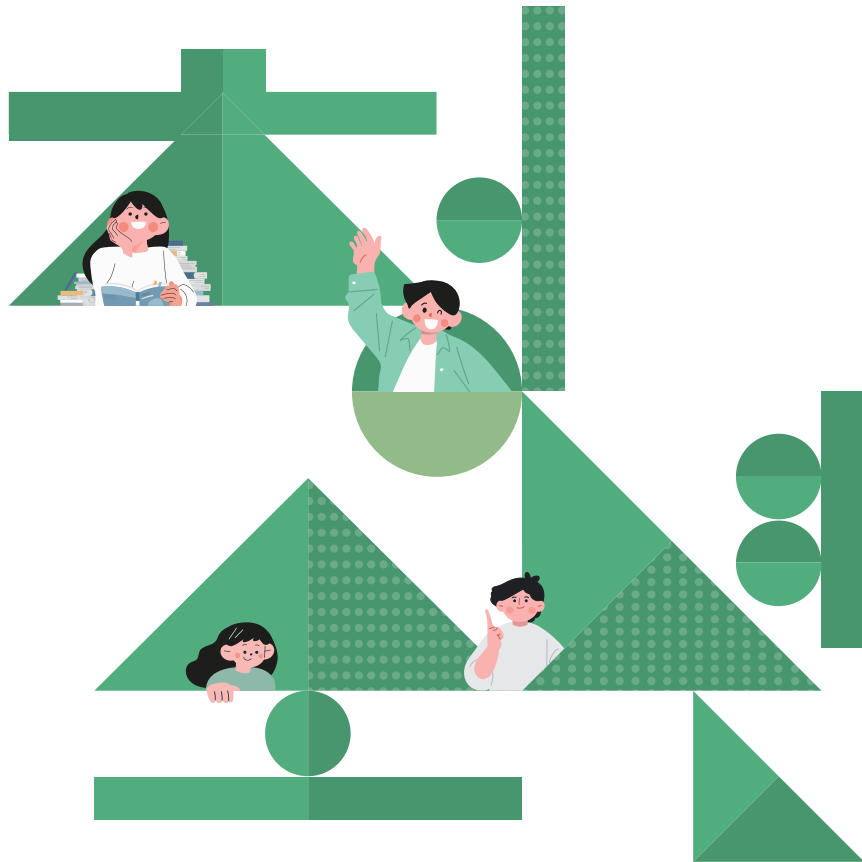


청소년생활기록부

청소년 가이드북



학교밖청소년지원센터가 궁금해요!

I 학교밖청소년지원센터(꿈드림)

학교밖청소년지원센터는 학교 밖 청소년을 지원하기 위해 「학교 밖 청소년 지원에 관한 법률」에 따라 전국에 설치된 기관입니다. 학교라는 울타리를 벗어나 세상으로 나온 청소년들이 당당하게 미래를 설계하고 꿈을 키울 수 있도록 돕는 '학교 밖 청소년'의 공간을 즐겨보세요!

☑ 꿈드림이란?

'꿈드림'이란 '꿈'과 '드림(Dream)'의 합성어로 청소년에게 꿈과 희망을 드린다는 의미.
학교를 그만두었지만 여러 가지 꿈을 가진 청소년을 응원한다는 의미를 담음

지원대상 9~24세의 학교 밖 청소년

- ① 초·중학교 입학 후 3개월 이상 결석하거나 취학의무를 유예한 청소년
- ② 고등학교에서 제적·퇴학 처분을 받거나 자퇴한 청소년
- ③ 고등학교에 진학하지 아니한 청소년

II 주요서비스

참여신청

초기상담



마음이 힘들어요



공부를 계속
하고 싶어요



나에게 맞는 직업을
찾고 싶어요



재능을 키우며 건강
하게 성장하고 싶어요

상담지원

- 대면상담
- 전화상담
- 온라인상담
- 찾아가는 상담
- 고립·은둔 청소년 지원

교육지원

- 학업동기강화
- 복교지원
- 학습능력향상
- 검정고시 대비반
- 대학입시지원
- 꿈이음(의무교육단계 학습지원)

진로·직업지원

- 직업적성검사
- 자립준비 프로그램
- 직업역량강화 프로그램
- 자립·취업지원 서비스
- 전문직업훈련 연계

자립지원

- 자기계발
- 기초소양교육
- 생활지원

참여활동지원

- 멘토링
- 꿈드림 청소년단

건강지원

- 건강검진
- 급식지원

학업복귀

- 검정고시 합격
- 상급학교 진학
- 복학 및 대안학교

사회진입

- 취업성공
- 자격증 취득
- 직업훈련
- 인턴십 참여

자립역량강화

- 자기계발
- 진로 프로그램
- 대회 및 공모전

학교밖청소년지원센터

이용방법

☑ 이용방법

- 가까운 학교밖청소년지원센터 방문 또는 전화로 문의
- 또는 청소년상담 1388(지역번호+1388)로 문의

☑ 곰드림 찾기



청소년1388
(www.1388.go.kr)

서비스
신청


내 주변
시설

학교밖청소년
지원센터 검색


☑ 청소년 1388 홈페이지

내 편이 필요한 순간

청소년 1388










QR코드
바로가기



https://www.1388.go.kr

언제 어디서든 **고민상담**이 필요할때, 내게 맞는 **맞춤 서비스**가 필요할 때,

 청소년 고민상담	 상담 · 복지 지원
 학교 밖 청소년 지원	 정서 · 행동장애 청소년 지원
 인터넷 · 스마트폰 과의존 치유	 가정 밖 청소년 지원
 청소년 자립 지원	 이주배경청소년 지원

I 꿈드림에서 대학가기

학교밖청소년지원센터에서는 대학 진학을 희망하는 학교 밖 청소년을 위해 다양한 서비스를 제공합니다.

구분	내용
검정고시 학습지원	<ul style="list-style-type: none"> 검정고시 대비반 운영 온라인 수강권 및 교재지원 검정고시 시험 지원(단체 접수, 합격증서 수령 등) 검정고시 학원 연계
수능대비·학습멘토링 지원	<ul style="list-style-type: none"> 1:1 및 소그룹 학습 멘토링(꿈드림 멘토단)
대학입시설명회	<ul style="list-style-type: none"> 검정고시생의 대입 지원 전략 및 입학 전형 안내 지역별 소재 일반대·전문대 등 대상 진학 정보 제공
맞춤형 컨설팅	<ul style="list-style-type: none"> 대학별 진학 상담 및 입시 상담(검정고시·정시 성적 분석 및 지원 대학 추천, 개별 입시상담) 입시 면접 역량 강화를 위한 모의면접 특강
진로·진학박람회	<ul style="list-style-type: none"> 진로·직업 및 학과체험 교육청·대학 연계 입시 상담 부스 운영
대학탐방 문화체험	<ul style="list-style-type: none"> 캠퍼스 투어, 재학생 멘토링
청소년생활기록부	<ul style="list-style-type: none"> 학교밖청소년지원센터 활동사항을 대입 자료로 활용할 수 있도록 서류 발급(사전 신청자 대상)

※ 각 센터마다 제공 프로그램이 상이할 수 있음



학생부종합전형이란

무엇인가요?

II 학생부위주전형 구분

학생부 교과전형

학교생활기록부 교과 관련 성취내용(성적)을 가장 중요한 전형요소로 보며, 내신등급을 정량 평가하여 대학교에 적합한 학생을 선발하는 전형으로 검정고시 출신은 주로 검정고시를 위주로 평가함

학생부 종합전형

입학사정관이 학교생활기록부의 다양한 기록을 중심으로 학업역량과 진로 역량 등 지원자의 잠재력과 발전가능성을 종합적으로 평가하는 전형

III 학생부종합전형

학생부종합전형은 학교 생활 전반의 기록이며, 다양한 능력을 지닌 학생들의 역량과 잠재력을 다양한 관점에서 평가하기 위해 도입된 제도입니다. 수치로 드러나는 교과성적만으로 학생을 선발하지 않고, 지원자의 학교생활기록부를 바탕으로 학업역량(학업에 대한 태도, 학업적 발전 가능성), 진로역량(진로에 대한 관심과 노력), 공동체역량(사회적 발전 가능성), 전공적합성, 자기주도적인 활동과 경험 등을 종합적으로 평가합니다.

IV 잠깐! 학교생활기록부가 없는 학교 밖 청소년은 어떻게 하나요?

01. 학교생활기록부 대체서식

국내 고교 학교생활기록부가 없는 지원자(검정고시 출신자, 외국고교 출신자, 국내학력인정 외국교육기관 출신 등)는 각 대학에서 제공하는 '학교생활기록부 대체서식'에 활동기간에 해당하는 내용을 작성할 수 있습니다.

※ 양식 및 작성 기준은 각 대학별로 다르니 반드시 모집요강을 확인하세요

02. 청소년생활기록부

여성가족부 산하 공공기관인 한국청소년상담복지개발원이 개발하여 2020년부터 활용 중이며, 학교 밖 청소년이 학교밖청소년지원센터에서 활동한 내용을 작성할 수 있습니다.

I 청소년생활기록부

- 청소년생활기록부는 학교 밖 청소년이 전국 학교밖청소년지원센터에서 활동한 내용을 대학 입학 전형 중 **학생부종합전형** 지원시 제출할 수 있는 **학교생활기록부 대체서류**입니다.
- 학교 밖 청소년이 학교생활기록부가 없어 대입 전형에서 제한받지 않도록 2020년에 개발하였습니다.
- 청소년생활기록부의 신뢰성·형평성을 위해 학교생활기록부에 작성 불가한 내용은 청소년생활기록부에도 작성 불가합니다.

학교밖청소년지원센터에서 나의 꿈을 펼치기 위해 열심히 활동한 내용을 잘 담아보아요!

청소년생활기록부는 학교밖청소년지원센터에 얼마나 충실하게 참여했는지 담고 있습니다. 프로그램에 적극 참여하고 주도적으로 노력했는지, 자기주도적 학습 경험을 했는지, 자신의 진로를 탐색하고 이를 구체화하기 위해 노력했는지 등이 상세히 기록되어 있습니다. 청소년 생활기록부는 사례관리자가 작성한 객관적인 자료로서 청소년의 학교밖청소년지원센터 활동에 대한 객관적 사실과 희망 전공에 대한 관심, 공동체 의식 등 청소년의 성장 과정에 대한 정성적 평가가 기록됩니다.

학교생활기록부와 무엇이 다른가요?

항목	청소년생활기록부	학교생활기록부
누가 대상인가요?	학교 밖 청소년	재학생
무엇을 작성하나요?	학교밖청소년지원센터 활동 내역, 센터 생활 태도 및 학습 성장 변화, 학업성취도 등	학교 활동 내역, 학교 생활태도 및 학습 성장 변화, 학업성취도 등
누가 작성하나요?	학교밖청소년지원센터 사례관리자	교사

II 대상

- 아래 조건을 **모두** 만족하는 학교 밖 청소년이라면 누구든지 가능해요!
 - ① 대입 원서 지원 연도의 2월 28일까지 학교밖청소년지원센터에 등록한 청소년
 - ② 신청 기간 내에 학교밖청소년지원센터에 청소년생활기록부 신청서를 제출한 청소년

III 신청기간

- 대입 원서 지원 연도의 6월 30일까지
예) 2026학년도 대학진학을 위해 2025년 대입 원서를 지원한다면, 2025년 6월 30일까지 신청해야 해요!

IV 신청방법

- 소속 학교밖청소년지원센터에 문의 후 청소년생활기록부 신청서, 동의서를 제출하면 돼요!

대학 원서 지원 연도의 2월 28일까지 학교밖청소년지원센터에 등록해야 하는 이유는 무엇인가요?

청소년생활기록부는 청소년이 학교밖청소년지원센터에서 충실하게 활동하고 적극 참여했는지, 성장을 위한 어떤 노력을 했는지 작성합니다. 청소년생활기록부에는 수시 지원 기준으로 대입 원서 지원 연도의 8월 31일까지의 활동 내용을 작성가능하므로, 입학사정관이 평가할 수 있는 최소한의 활동 기간이 필요합니다.

대학 원서 지원 연도의 6월 30일까지만 신청 가능한 이유는 무엇인가요?

청소년생활기록부는 학교밖청소년지원센터 선생님이 청소년의 활동 사실을 관찰하고 평가한 내용을 담습니다. 우리 청소년의 소중한 노력사항이 잘 담길 수 있도록 선생님도 구체적인 내용을 충분히 검토할 시간이 필요하답니다. 따라서 신청 후 일정 기간동안 선생님이 작성하고 전문가가 검토하는 절차가 진행됩니다.

V 청소년생활기록부로 대학 지원 절차



'학교박청소년지원센터'로 신청

청소년은 신청 기간 내에
학교박청소년지원센터로
신청서 및 동의서 제출



'학교박청소년지원센터' 에서 발급

응시 대학의 서류발급 및
제출 시한 내 요청



'대학'으로 최종 서류 제출

응시 대학의 전형일정
반드시 확인
※입학관련 문의: 각 대학

VI 청소년생활기록부 지원 가능 대학

※ 2025년 기준, 지속 확대 예정

국립(8개교)	사립(7개교)
서울과학기술대학교, 서울대학교, 인천대학교 충남대학교, 한경대학교, 강릉원주대학교 전북대학교, 경국대학교*	동서대학교, 차의과학대학교 한림대학교, 부산가톨릭대학교, 단국대학교 한동대학교, 성공회대학교

* (구)안동대학교

청소년생활기록부를 자세히 알고싶어요

I

활동 인정 기간

- 아래 조건을 모두 만족하는 기간 내 활동은 작성 가능해요
- ① 학교밖청소년지원센터를 이용한 기간
- ② 대입 원서 지원 연도 기준 최대 3년
- ③ 대입 원서 지원 연도는 최대 8월 31일까지의 기간

2022년에 학교밖청소년지원센터에 등록 후 열심히 활동한 드림이,
2025년에 대학에 지원한다면?

2023년에 학교밖청소년지원센터에 등록 후 열심히 활동한 도담이, 2024년에 서비스 종료* 후,
2025년에 대학에 지원한다면?

*학교밖청소년지원센터 사례 종결을 뜻함

작성가능기간

- 23. 01. 01 ~ 23. 12. 31
- 24. 01. 01 ~ 24. 12. 31
- 25. 01. 01 ~ 25. 08. 31

22년 활동기간은
최대 3년을 초과하므로
작성 불가

작성가능기간

- 23. 01. 01 ~ 23. 12. 31
- 24. 01. 01 ~ 24. 12. 31

25년은 서비스 종결
이후로 참여 활동이
없으므로 해당 연도는
작성 불가

II

청소년생활기록부 구성 항목

- ① 인적사항
- ② 출결상황
- ③ 창의적 체험활동상황
- ④ 학업노력상황
- ⑤ 행동특성 및 종합의견

I 인적사항

청소년	성명 :	성별 :	주민등록번호 :
	주소 :		

- 인적사항은 청소년의 기본 개인 정보(성명, 성별, 주민등록번호, 주소)를 입력합니다.

II 출결상황

연도	등록 일수	결석일수			지 각			조 퇴			결 과			기간
		질병	미인정	기타	질병	미인정	기타	질병	미인정	기타	질병	미인정	기타	

특기사항

※ **등록일수** : 학교밖청소년지원센터 특성상 매일 출석이 필요한 기관이 아니므로, 정기적으로 3회기 이상 진행하는 프로그램 또는 총 활동시간이 12시간 이상인 프로그램에 한하여 출결사항을 기록함(단회성, 자율활동 등은 등록일수로 미인정). 그 외에도 다양한 등록일수 미인정 프로그램(진로·학습·자기계발·문화예술 등 단기 프로그램)에 참여하고 있음.

- 출결상황은 연도별 출석으로 인정된 프로그램에 대한 연도, 기간, 등록일수 등을 기록합니다. 성실한 센터생활을 보여주는 지표이며, 결석·지각 등을 횟수만으로 평가하는 것이 아니라(질병 등의 사유가 있을 수 있기 때문), 전반적인 기록사항을 참고하여 평가합니다. 단, 미인정 항목이 많다면 주의가 필요합니다.

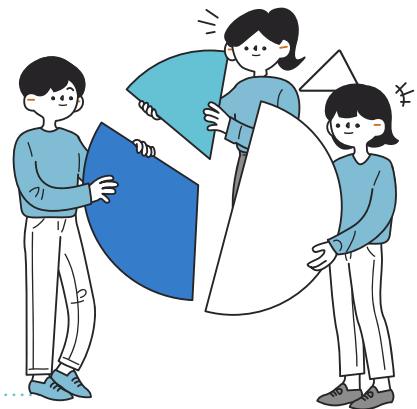


창의적 체험활동상황

연도	창의적 체험활동상황		
	영역	시간	특기사항
	자율활동		
	동아리활동		
	진로활동		

연도	봉사활동 실적				
	일자 또는 기간	장소 또는 주관기관명	활동내용	시간	누계시간

- **창의적 체험활동상황은 4개 영역**(자율활동, 동아리활동, 진로활동, 봉사활동 실적)으로 구성되어 있습니다. 소속 학교박청소년지원센터가 국내에서 주최·주관한 프로그램에 참여한 활동을 작성할 수 있습니다.
- **타기관에서 활동한 내용은 원칙적으로 작성 불가**하며, 소속 학교박청소년지원센터에서 연계 운영 계획에 따라 공식적으로 참여한 경우는 인정됩니다.
- **일회성 프로그램이 아닌 3회기 이상의 중·장기 프로그램만 인정**합니다.
 - ※ 단, 3회기 미만의 단기 프로그램은 총 활동시간이 12시간 이상인 경우 인정
 - ※ 봉사활동은 3회기 기준에서 제외



01 자율활동



학교밖청소년지원센터에서 실시하는 자발적이고 자율적인 참여를 중시하는 활동입니다. 공동체 의식, 진로역량 등을 살펴볼 수 있는 항목으로, 활동 중 드러난 행동특성, 참여수준, 협력 방식, 성과 등을 확인합니다. 사실 위주의 기술보다 개인의 특성이 잘 드러나도록 작성하면 좋습니다.

02 동아리활동



학교밖청소년지원센터가 운영하는 정규 동아리 활동을 인정하며, 청소년의 관심 분야와 흥미 영역을 확인하고 전공과의 연관성 및 적합도를 알아볼 수 있습니다. 또한 동아리 활동에서 경험한 것, 주도적인 역할을 보여줌으로써, 문제해결능력, 도전 정신, 적극성 등을 평가할 수 있습니다.

03 진로활동



학교밖청소년지원센터에서 실시하는 진로탐색활동, 진로설계 활동 등 진로 준비와 관련된 활동을 작성합니다. 청소년의 진로 계획, 진로 관련 수행활동에서 드러난 청소년의 자질, 수행 노력, 활동 참여도를 통해 꿈을 찾고 노력하는 과정을 담습니다.

04 봉사활동 실적



학교밖청소년지원센터가 실시하는 봉사활동을 작성합니다. 개인이 실시한 봉사활동 내용은 작성 불가합니다.

IV 학업노력상황

연도	과목	세부능력 및 특기사항

- 학업노력상황은 청소년이 응시한 고등학교 졸업학력 검정고시 과목별 성취 수준의 특성, 학습활동 참여도를 작성합니다. 자기주도적 학습에 의한 변화와 성장 정도를 담기에 학업 관련 많은 정보를 제공합니다. 각 과목에 대한 성취도와 노력사항은 성실한 학업생활을 보여줍니다.
- 단, 검정고시 합격 이후 학교밖청소년지원센터에 등록한 청소년은 합격 연도에 과목별 합격 연월일 과 성적만 기재할 수 있습니다.

V 행동특성 및 종합의견

연도	행동특성 및 종합의견

- 행동특성 및 종합의견은 청소년을 가장 가까이에서 지켜본 학교밖청소년지원센터 사례관리자가 솔직하게 평가하는 항목입니다. 청소년의 관심분야와 경험을 파악하여 전반적인 이미지를 구체화 할 수 있기에 자기소개서가 폐지된 후 더욱 더 청소년을 종합적으로 이해할 수 있는 항목이 되었습니다.
- 형식적인 표현이나 단순한 칭찬보다는 타인과 차별화되는 개인의 특성이 잘 드러나도록 태도, 의사 소통역량 등의 인성 부분, 성향 등에 대해 면밀하게 작성됩니다.

청소년생활기록부는 어떻게 준비하나요?

I 활동 소감문, 자기평가서

학교밖청소년지원센터에서 나의 꿈을 향해 열심히 노력한 친구들! 청소년생활기록부를 작성하기 위해 담당 선생님과 적극적인 소통이 필요해요!

01.

열심히 활동한 내용은 많은데..어떻게 정리해야할지 모르겠어요



활동소감문을 활용해볼까요?

02.

대학에선 진로역량·학업역량·공동체 역량 등을 평가한다는데..어떻게 드러낼 수 있을까요?



자기평가서를 활용해볼까요?

II 활동 소감문이란?

학교밖청소년지원센터 프로그램 참여 후, 바로 작성해보세요. 하나,둘 저장한 나의 소중한 기록은 멋진 재료가 된답니다.

활동 소감문

활동 일시	
프로그램명	
활동 내용	
배운내용 느낀 점	



*춘천시 학교밖청소년지원센터 도움

III 자기평가서란?

- 학교밖청소년지원센터 프로그램 참여 후, 활동 소감문을 여러 건 작성해보았다면 이제는 본격적으로 프로그램 참여를 통한 나의 역량, 성장한 모습을 생각해봐요!
- 활동내용을 진로와 연계해보고, 활동 이후 생각이 변화하였거나 발전한 내용이 있다면 정리해 봅시다.

자기 평가서

01	가고싶은 학과와 이유가 있나요?
02	학과 진학 후 꿈꾸는 미래(직업 · 포부 등)가 무엇인가요?
03	학과 진학을 위해 했던 활동은 무엇인가요? 학업노력상황을 검정고시 과목별로 구체적으로 확인해볼까요?
04	프로그램에서 다룬 내용 중 나에게 가장 의미있는 것은?
05	프로그램에 내가 얻고자 하는 성취는? 성취하기 위한 나의 노력은? 노력 덕분에 좋은 결과를 낸 경험이 있나요?
06	프로그램에서 배운 내용 중 특별히 좋아하거나, 아는 내용을 발표하고 싶은 학습 내용이 있나요?
07	프로그램에서 배운 내용을 나의 삶에 실제로 적용한 경험이 있나요?
08	프로그램 참여 전 · 후의 나의 모습을 비교하였을 때, 변화된 모습은 무엇일까요? <ul style="list-style-type: none"> ● 학문적 이해 ● 강화된 역량 ● 가치관이나 생각의 변화 ● 독창적인 원리나 방법 터득

06

청소년생활기록부가 궁금해요!



01

Q. 대학 진학 후 자퇴한 청소년도 참여 가능한가요?

A. 아니오. 대학에 진학(자퇴 포함)한 청소년은 고등학교 또는 이와 동일한 과정을 교육하는 학교에 진학한 경우로 판단하므로 학교 밖 청소년에 해당하지 않습니다.
※ 관련근거 : 「학교 밖 청소년 지원에 관한 법률」 제2조

따라서 청소년생활기록부 참여(신규 작성, 수정 등)는 불가합니다.
그러나 대학 진학 전 작성 내용에 대한 **단순 재발급**은 가능합니다.
※ 개인정보 보유 및 이용기간(5년) 내 자료만 재발급 가능
※ 안전망 시스템 입력('23년 이후) 자료만 재발급 가능

02

Q. 학교밖청소년지원센터에서 대학 입시에 필요한 활동만 해야 유리한가요?

A. 아니오. 학교밖청소년지원센터는 다양한 연령대의 학교 밖 청소년을 위해 상담, 교육, 진로·직업, 자립, 건강 등 다방면으로 지원하는 기관입니다. 또한 청소년의 욕구를 반영하여 각 센터마다 특화된 프로그램을 운영하기도 합니다.

따라서 대학 입시에 특화된 프로그램만을 제공하지는 않으므로, 센터 내 다양한 프로그램에 참여하면서 나의 진로 적성과 전공 적합성에 맞는 활동을 찾아보아요.

03

Q. 청소년생활기록부 작성 내용을 확인하고 수정할 수 있나요?

A. 청소년생활기록부에 작성될 내용을 요청하거나, 사실과 다른 내용을 지원자에게 유리하도록 요청할 수 없습니다(출결사항 수정 등).

단, 작성 완료된 내용을 확인 후 누락사항, 오탈자 등을 같이 점검할 수 있습니다.



04

Q. 학교밖청소년지원센터에서 활동한 내용이 적어서 청소년생활기록부에 작성할 내용이 없어 고민이에요.

A. 학생부종합전형은 나의 진로를 위해 다양한 활동을 열심히 수행한 지원자들이 도전하는 전형입니다.

학교밖청소년지원센터 활동을 통해 희망 전공 또는 관심 있는 분야에 대한 진로탐색과정과 노력을 충분히 보여줄 수 있을 때 경쟁력이 있습니다. 청소년생활기록부에 작성할 내용이 적다면 나에게 유리한 다른 입학전형을 고려해보는 것도 방법입니다

05

Q. 학교생활기록부 대체 서식보다 청소년생활기록부가 더 유리한가요?

A. 아니오. 학교생활기록부 대체 서식과 청소년생활기록부 모두 검정고시 출신 지원자를 위한 제도이므로 어느 한쪽이 유리하다고 볼 수 없습니다.

청소년생활기록부는 학교밖청소년지원센터에서 꾸준히 열심히 참여한 활동을 작성할 수 있으므로, 학교밖청소년지원센터 외 기관에서 참여한 활동이 많은 청소년이라면 학교생활기록부 대체 서식을 고려해볼 수 있습니다.

06

Q. 청소년생활기록부 입학 전형이 별도로 있나요?

A. 아니오. 학생부종합전형 내 학교 밖 청소년 합격 비율이 따로 정해져 있지 않으며 재학생, 학교 밖 청소년 상관없이 해당 대학의 기준에 따라 선발합니다.



MÈMÒ

.....

.....

.....

.....

.....

.....

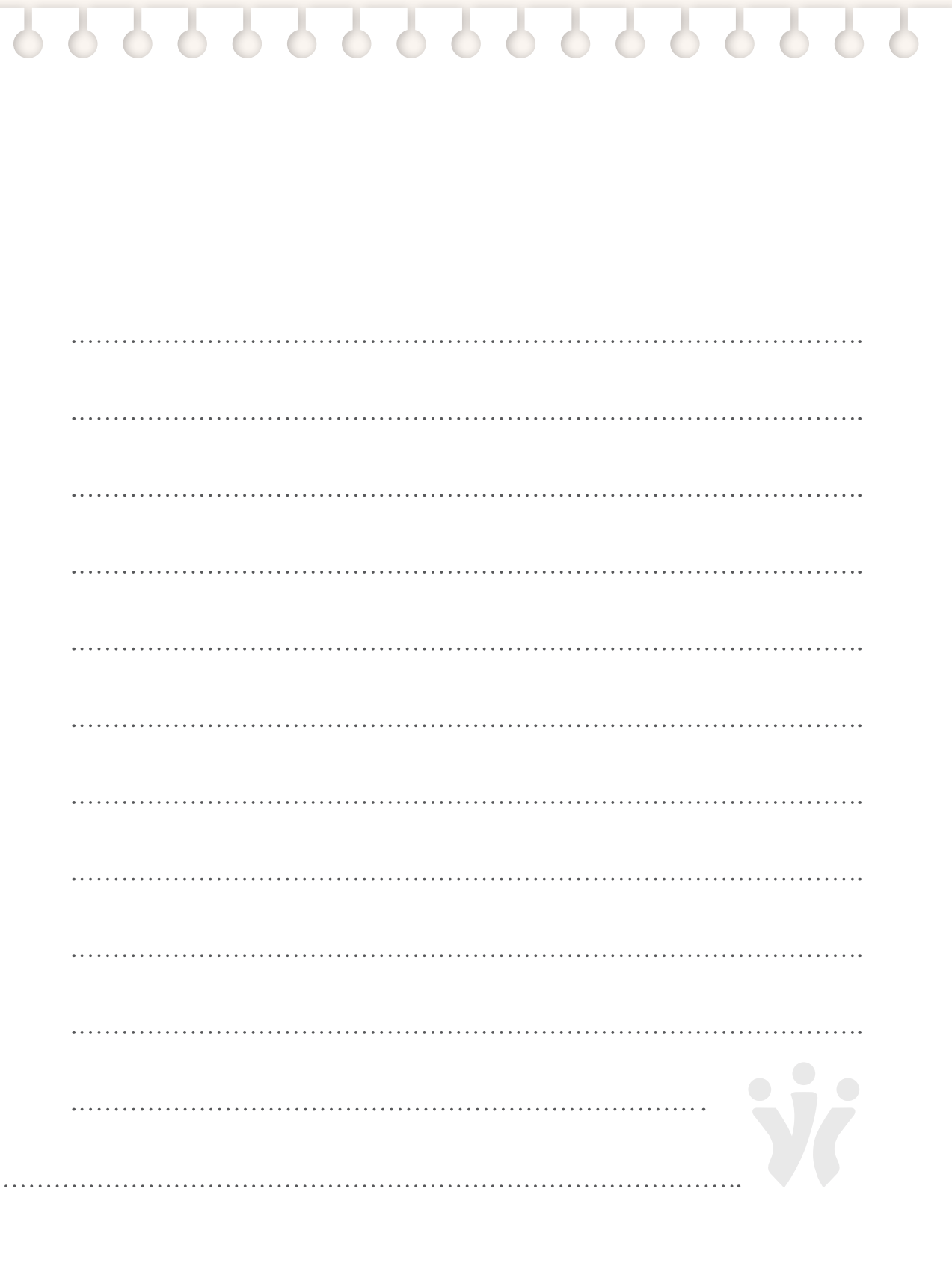
.....

.....

.....

.....

.....





한국청소년상담복지개발원
Korea Youth Counseling & Welfare Institute

(48058) 부산광역시 해운대구 센텀중앙로 79, 한국청소년상담복지개발원

대표전화 051-662-3000 | 팩스 051-662-3008