

## [가칭] 파주시 청소년복합문화센터 설치 사업

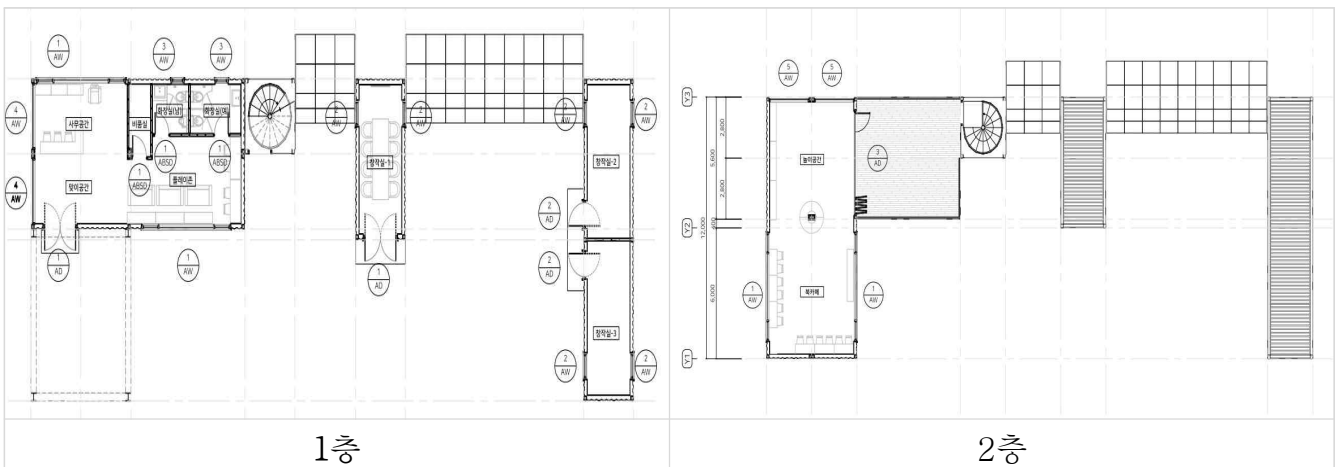
### 사 업 개 요

- 사업명: (가칭) 파주시 청소년복합문화센터
- 위 치: 파주시 하우3길 77, 운정3동 출장민원실 부지 내 설치
- 규 모: 지상1층 약 35.32평, 2층 약 21.32평 / 경량철골구조(해양컨테이너 8대)
- 기 간: 2020. 8. ~ 2022. 5.(예정)
- 내 용: 상지석동·야당동 다가구 밀집지역의 청소년이용시설 조성
  - 플레이존(플레이스테이션, PC), 미디어존(유튜버), 동아리실, 청소년창업공간(포토스튜디오), 커뮤니티공간, 북카페, 야외 노천극장 등 구성

## 1 조감도 및 투시도



## 2 공간 구성 도면



### 3 주요 시설

층	주요시설	특 징
1층	사무실	▪ 시설 운영·관리를 위한 사무공간
	플레이존	▪ 플레이스테이션(또는 닌텐도) 이용 공간
		▪ PC 이용공간
	화장실	▪ 남, 여 화장실
2층	북카페	▪ 자유롭게 책을 보며 이용할 수 있는 공간
	놀이공간	▪ 보드게임 등 편안하게 쉴 수 있는 공간
	야외 테크공간	▪ 휴식공간
창작실1	동아리실	▪ 커뮤니티 공간
창작실2	유튜버존	▪ 1인 미디어 공간
창작실3	포토스튜디오	▪ 다양한 촬영이 가능한 공간
야외	▪ 야외 노천극장, 마당 공간, 놀이공간(팽이의자 등), 휴식공간	