

---

# 2026년 재단법인 파주시청소년재단 연간사업계획 확정(안)

---

2025. 12.



파주시청소년재단  
PAJU CITY YOUTH FOUNDATION

# 일반 현황

## 설립근거·설립목적·경영가치체계

### 설립 근거

- 파주시청소년재단 설립 및 운영조례(제2129호)
- 재단법인 파주시청소년재단 정관(민법 제32조에 의한 설립)

### 설립 목적

- 청소년의 건전한 성장지원과 창의적인 역량개발, 청소년보호 및 복지향상 등 파주시 청소년의 공공복리 증진에 이바지함

### 설립 취지문

**첫째,** 청소년문화·교육환경 등 정책환경의 변화에 능동적으로 대처하고 지역 맞춤형 청소년정책을 연구하고 개발함으로써 청소년 나아가 파주시민의 삶을 향상시킨다.

**둘째,** 국내·외 청소년 기관과의 네트워크를 형성하고 다양한 지역사회 활동의 채널 확보 등 협력을 강화하는 사업을 추진한다.

**셋째,** 청소년의 창의적 체험 활동과 잠재적 역량을 개발하여 지역 청소년의 각종 문화 활동을 활성화하고 다양한 경험의 기회를 제공한다.

**넷째,** 청소년들이 주도적으로 자신의 미래를 설계할 수 있도록 특성화되고 전문적인 프로그램을 개발 및 정책 방향 설정으로 파주시 청소년들이 21세기를 주도하는 시민으로서의 능력을 배양시킨다.

# 재단 경영가치체계

미션

청소년의 꿈과 미래, 파주의 꿈과 미래로

비전  
2028

청소년의 행복과 꿈을 실현하는 초일류 대표 플랫폼

핵심  
가치



혁신



전문성



소통

전략  
목표

청소년 활동지원  
플랫폼 구축 및 활성화

청소년의 참여·권리  
보장 강화

청소년 자립 및  
안전환경 조성

지역상생 및 기관  
신뢰경영 체계 확립

전략  
과제

1. 청소년 주도 활동 지원 플랫폼 확대
2. 청소년 이용 환경 다양성 확대
3. 미래주도형 진로사업 확대

1. 청소년 성장 증진 사회참여
2. 청소년 권익 보호 확대
3. 청소년 미래 시민 역량 강화

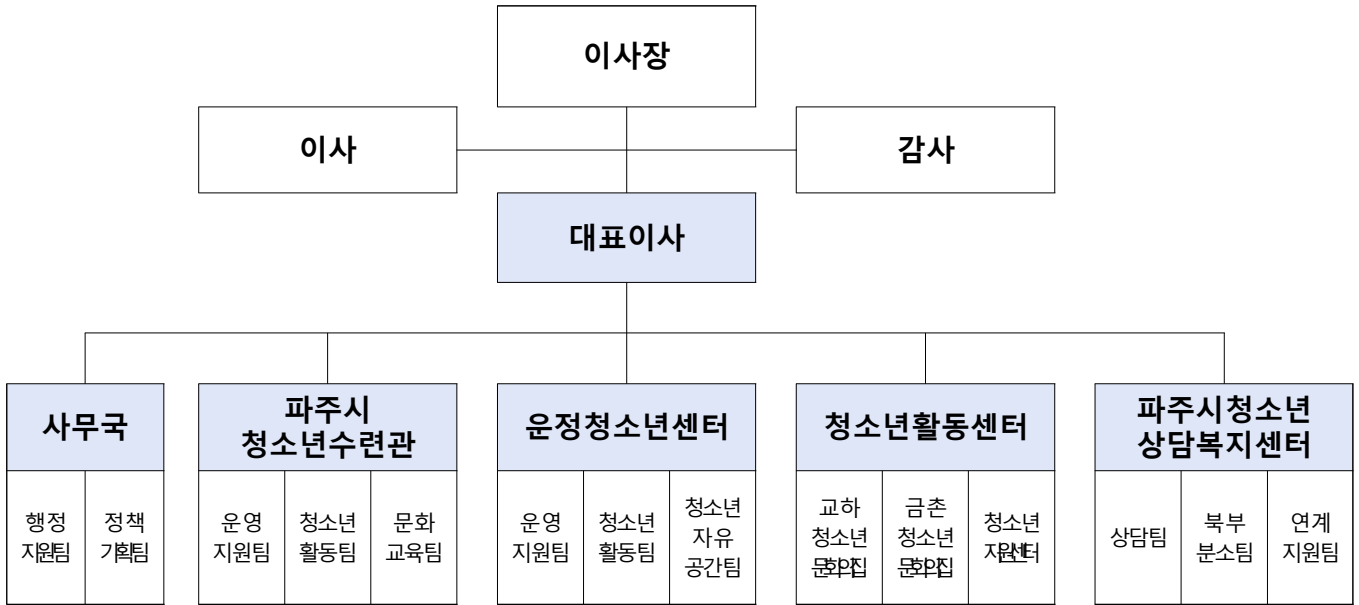
1. 청소년 대상별 맞춤형 지원체계 강화
2. 청소년 보호 통합 지원체계 구축
3. 안전한 온 오프라인 환경 조성

1. 환경변화 대응 지속 가능한 경영체계 구축
2. 조직 실행력 창출 성과관리 체계 구축
3. 사회적 가치 기반 경영체계 확립

# 조직·인력현황·주요기능

## ◎ 조직현황

(2025.12.1.기준)



## ◎ 인력현황: 정원 99명 (현원 87명 / 결원 12명)

(2025.12.1.기준)

구분		대표이사 (2급)	4급	5급	6급	7급	공무직
<b>계</b>	<b>99 / 87</b>	<b>1 / 1</b>	<b>4 / 4</b>	<b>12 / 11</b>	<b>31 / 25</b>	<b>21 / 21</b>	<b>29 / 25</b>
대표이사	1 / 1	1 / 1	-	-	-	-	-
사무국	10 / 10	-	1 / 1	2 / 2	6 / 6	1 / 1	-
파주시 청소년수련관	26 / 25	-	1 / 1	3 / 3	9 / 9	9 / 8	4 / 4
운영청소년센터	28 / 20	-	1 / 0	3 / 2	5 / 2	5 / 5	14 / 11
청소년활동센터	20 / 19	-	1 / 1	2 / 2	5 / 4	5 / 5	7 / 7
파주시청소년상담복지센터	14 / 12	-	1 / 1	2 / 2	6 / 4	1 / 2	4 / 3

## ◎ 주요기능

### ■ 재단 주요 기능 및 사업 방향

- 청소년육성 및 진흥에 관한 사업
- 청소년 보호·상담에 관한 사업
- 파주시가 설립한 청소년시설에 대한 운영·관리
- 청소년활동 진흥에 관한 사업
- 청소년 복지증진을 위한 사업
- 청소년정책 발전 과제 연구 및 제안 등

사무국	청소년수련관	운영·청소년활동센터	청소년상담복지센터
<ul style="list-style-type: none"> <li>• 주요 정책 기획 및 조정</li> <li>• ESG경영 등 중장기계획 수립 및 이행</li> <li>• 예산 기획 및 조정</li> <li>• 경영평가 및 성과관리</li> <li>• 지역, 학교, 기업 연계 및 사회공헌 운영</li> <li>• 종합홍보 계획 수립 및 시행</li> <li>• 의회 업무 대응 등</li> </ul>	<ul style="list-style-type: none"> <li>• 4차산업 특화사업 운영</li> <li>• 청소년방과후아카데미</li> <li>• 청소년자유공간 운영지원</li> <li>• 생활체육, 문화교육 강좌 기획 및 운영</li> <li>• 학교 연계 프로그램 (생존수영, 리더십 등) 운영</li> <li>• 카페 &amp; 북카페 플랫폼 운영</li> <li>• 대관사업 운영 등</li> </ul>	<ul style="list-style-type: none"> <li>• 청소년활동, 미디어 특화사업 운영</li> <li>• 청소년자유공간 운영</li> <li>• 분야별 학교 밖 청소년 지원사업 운영</li> <li>• 청소년참여활동 활성화 (청소년참여위원회 등) 운영</li> <li>• 청소년 상시이용시설 운영 및 관리 등</li> </ul>	<ul style="list-style-type: none"> <li>• 청소년상담 및 복지지원 프로그램 기획 및 운영</li> <li>• 청소년안전망 및 동반자, 고위기 맞춤형 사업운영</li> <li>• 상담사 양성 교육 운영</li> <li>• 찾아가는 상담 및 위기 청소년 발굴·지원 서비스 운영 등</li> <li>• 위기청소년 연구조사 등</li> </ul>



청소년 수련시설	청소년 활동 사업	청소년문화거리축제, 청소년동아리연합회, 자치기구연합회, 청소년정책참여사업 등
	복지 보호 사업	청소년방과후아카데미, 생존자판기 운영, 학교폭력예방 사업 등
	특 화 사 업	N차 창의융합페스티벌, 탄소중립, 국제교류사업, 공정무역, 진로축제 등
	문 화 교 육 사 업	바리스타, 베이킹, 미술(종이접기, 토탈공예 등), 외국어(일본어, 영어), 코딩 교실 등
	생 활 체 육 사 업	수상활동(수영, 아쿠아로빅 등), 클라이밍, 에어로빅, 댄스(웰빙, K-POP), 농구, 배드민턴 등
	국 도 시 비 사 업	청소년예술제, 청소년참여위원회, 청소년운영위원회, 청소년동아리지원사업, 청소년동아리어올림피아드 등
청소년 복지 지원시설	상 담 지 원 사 업	전문상담, 심리검사, 생명존중교육, 청소년동반자(찾아가는 상담, 전문성강화 교육) 사업 등
	통 합 지 원 사 업	청소년안전망(위기청소년발굴, 지역자원연계, 상담원 역량강화), 고위기맞춤형지원사업 등
	학교밖청소년지원사업	학교 밖 청소년지원사업, 맞춤형 서비스, 자립지원 수당, 급식지원, 학업중단숙려, 자립캠프 등
청소년 이용시설	자 유 공 간 운 영	청소년 상시이용시설 관리 및 운영, 청소년동아리, 자원봉사, 취미계발 활동 운영 등

## 2026년도 예산총괄표

### ◎ 재원별(조직-특성별) 예산총괄표

(단위: 천원)

구분	2026년 예산안		2025년 당초		증감액	증감률
		구성비		구성비		
<b>파주시청소년재단</b>	<b>11,318,226</b>	<b>100.00%</b>	<b>9,934,894</b>	<b>100.00%</b>	<b>1,383,332</b>	<b>13.92%</b>
사무국	5,930,658	52.40%	5,044,809	50.78%	885,849	17.56%
청소년수련관	2,262,027	19.99%	2,373,709	23.89%	△111,682	△4.70%
윤정청소년센터	1,415,688	12.51%	278,306	2.80%	1,137,382	408.68%
청소년문화의집	455,482	4.02%	442,970	4.46%	12,512	2.82%
교 하 청 소 년 문 화 의 집	265,306	2.34%	246,444	2.48%	18,862	7.65%
금 촌 청 소 년 문 화 의 집	190,176	1.68%	196,526	1.98%	△6,350	△3.23%
청소년복지지원시설	1,254,371	11.08%	1,018,856	10.26%	235,515	23.12%
청 소 년 지 원 센 터	427,642	3.78%	433,820	4.37%	△6,178	△1.42%
청 소 년 상 담 복 지 센 터	826,729	7.30%	585,036	5.89%	241,693	41.31%
청소년이용시설	-	0.00%	776,244	7.81%	△776,244	△10000%
청소년자유공간 쉼표 1호점	-	0.00%	117,873	1.19%	△117,873	△10000%
청소년자유공간 쉼표 2호점	-	0.00%	180,959	1.82%	△180,959	△10000%
청소년자유공간 쉼표 3호점	-	0.00%	105,534	1.06%	△105,534	△10000%
청소년자유공간 쉼표 4호점	-	0.00%	125,524	1.26%	△125,524	△10000%
청소년자유공간 쉼표 5호점	-	0.00%	102,671	1.03%	△102,671	△10000%
청소년자유공간 쉼표 6호점	-	0.00%	143,683	1.45%	△143,683	△10000%

◎ 재원별 세입·세출예산총괄표

(단위: 천원)

구 분		2026년 예산안		2025년 당초		증감		
			구성비		구성비		증감률	
세 입	합 계	11,318,226	100.00%	9,934,894	100.00%	1,383,332	13.92%	
	영수 업 의	소 계	10,274,306	90.78%	9,146,463	92.06%	1,127,843	12.33%
		자 체 사 업 수 익	882,104	7.79%	619,349	6.23%	262,755	42.42%
		보 조 금 수 익	1,363,594	12.05%	1,153,790	11.61%	209,804	18.18%
		기 부 금 수 익	-	0.00%	100,000	1.01%	△100,000	△100.00%
		출 연 금 수 익	8,028,608	70.94%	7,273,324	73.21%	755,284	10.38%
	영수 업 외 의	소 계	14,050	0.12%	14,350	0.14%	△300	△2.09%
		이 자 수 익	13,550	0.12%	13,850	0.14%	△300	△2.17%
		기타영업외수익	500	0.00%	500	0.01%	0	0.00%
	유 자 보 금	소 계	1,029,870	9.10%	774,081	7.79%	255,789	33.04%
		잉 여 금	1,029,870	9.10%	769,054	7.74%	260,816	33.91%
		대행사업비사용잔액	-	0.00%	5,027	0.05%	△5,027	△100.00%
합 계	11,318,226	100.00%	9,934,894	100.00%	1,383,332	13.92%		
세 출	출 연 금	소 계	8,028,608	70.94%	7,273,324	73.21%	755,284	10.38%
		인 건 비	4,778,734	42.22%	4,097,256	41.24%	681,478	16.63%
		운 영 비	2,799,148	24.73%	2,715,798	27.34%	83,350	3.07%
		사 업 비	450,726	3.98%	460,270	4.63%	△9,544	△2.07%
	보 조 금	소 계	1,363,594	12.05%	1,153,790	11.61%	209,804	18.18%
		인 건 비	842,166	7.44%	719,602	7.24%	122,564	17.03%
		운 영 비	46,854	0.41%	28,251	0.28%	18,603	65.85%
	사 업 비	소 계	474,574	4.19%	405,937	4.09%	68,637	16.91%
		인 건 비	24,962	0.22%	24,708	0.25%	254	1.03%
		운 영 비	104,260	0.92%	190,295	1.92%	△86,035	△45.21%
	자 체 수 익 금	소 계	882,104	7.79%	719,349	7.24%	162,755	22.63%
		인 건 비	752,882	6.65%	504,346	5.08%	248,536	49.28%
		사 업 비	-	0.00%	-	0.00%	0	0.00%
	출 연 금 잉 여 금	소 계	1,029,868	9.10%	754,206	7.59%	275,662	36.55%
		인 건 비	1,029,868	9.10%	754,206	7.59%	275,662	36.55%
		운 영 비	-	0.00%	-	0.00%	0	0.00%
		사 업 비	-	0.00%	-	0.00%	0	0.00%
	자 체 잉 여 금	소 계	-	0.00%	-	0.00%	0	0.00%
		인 건 비	-	0.00%	-	0.00%	0	0.00%
		운 영 비	-	0.00%	-	0.00%	0	0.00%
		사 업 비	-	0.00%	-	0.00%	0	0.00%
	반 환 금	소 계	-	0.00%	5,027	0.05%	△5,027	△100.00%
		인 건 비	-	0.00%	365	0.00%	△365	△100.00%
		운 영 비	-	0.00%	1,020	0.01%	△1,020	△100.00%
		사 업 비	-	0.00%	3,642	0.04%	△3,642	△100.00%
	소 계	14,050	0.12%	14,350	0.14%	△300	△2.09%	
	기 타 영 업 외 비 용	14,050	0.12%	14,350	0.14%	△300	△2.09%	
소 계	2	0.00%	14,848	0.15%	△14,846	△99.99%		
예 비 비	2	0.00%	14,848	0.15%	△14,846	△99.99%		

# 2026년도 사업총괄표

## ◎ 조직별 사업 조정내역

(단위: 개, 명, 천원)

연 번	구 분	사 업 수			계 획 인 원			예 산			사 업 주 요 조 정 내 역
		26년 계획안 (A)	25년 당초 (B)	증감 (A-B)	26년 계획안 (C)	25년 당초 (D)	증감 (C-D)	26년 계획안 (E)	25년 당초 (F)	증감 (E-F)	
	계	175	215	△40	499,290	407,883	91,407	11,318,226	9,934,894	1,383,332	1. 사업 조정 요약: 신규 25개, 지속 150개, 일몰 70개 2. 사업 조정 내역 - 운정청소년센터 확장 및 심표 7호점 추가 운영에 따른 예산 추가 편성 및 사업 확대 - 운정청소년센터 심표통합운영에 따른 사업수 감소
1	사무국	23	25	△2	0	2,310	△2,310	5,930,658	5,044,809	885,849	1. 사업 조정 요약: 지속 23개, 일몰 2개 2. 사업 조정 내역 - 청소년창작공간에 대한 관리 업무로 전환되어 사업일몰 등 (안전 및 시설관리 이관) - 내부직원대상 사업으로, 계획인원에서 일괄제외
2	청소년수련관	37	36	1	176,318	159,138	17,180	2,262,027	2,373,709	△111,682	1. 사업 조정 요약: 신규 4개, 지속 33개, 일몰 6개 2. 사업 조정 내역 - 아티스트와 청소년 동아리를 연계하여 문화예술활동 활성화의 목적으로 예산 신규 편성 등
3	운정청소년센터	29	21	8	173,874	35,936	137,938	1,415,688	278,306	1,137,382	1. 사업 조정 요약: 신규 12개, 지속 17개, 일몰 4개 2. 사업 조정 내역 - 운정청소년센터 확장 및 심표 통합운영에 따른 사업 신설 등
4	교하 청소년문화의집	26	30	△4	46,722	45,087	1,635	265,306	246,444	18,862	1. 사업 조정 현황: 신규 4개, 지속 22개, 일몰 8개 2. 사업 조정 내역 - 세대가 함께 참여하는 체험형 활동 등을 신규편성하여 지역사회 내 가족 공동체 문화 조성 기여 등

(단위: 개, 명, 천원)

연 번	구 분		사 업 수			계 획 인 원			예 산			사 업 주 요 조 정 내 역
			26년 계획안 (A)	25년 당초 (B)	증감 (A-B)	26년 계획안 (C)	25년 당초 (D)	증감 (C-D)	26년 계획안 (E)	25년 당초 (F)	증감 (E-F)	
5	금촌 청소년문화의집		28	26	2	32,582	20,167	12,415	190,176	196,526	△6,350	1. 사업 조정 현황: 신규 3개, 지속 25개, 일몰 2개 2. 사업 조정 내역 - 청소년 대상 인권증진 및 디지털윤리교육 등 올바른 디지털 시민의식 교육 신규 편성 등
6	청소년지원센터		9	12	△3	14,040	13,371	669	427,642	433,820	△6,178	1. 사업 조정 현황: 지속 9개, 일몰 3개 2. 사업 조정 내역 - 보조금 삭감 및 사업통합에 따라 경기도 학교 밖 청소년 프로그램으로 통합
7	청소년 상담복지센터		23	23	0	55,754	40,452	15,302	826,729	585,036	241,693	1. 사업 조정 현황: 신규 2개, 지속 21개, 일몰 3개 2. 사업 조정 내역 - 위기상황에 대한 즉각적 판단·개입이 요구됨에 따라 책임감있는 상담복지서비스 제공을 위한 사업 신설 등
8	청 소 년 자 유 공 간	심표 1호점	0	6	△6	0	16,740	△16,740	0	117,873	△117,873	1. 사업 조정 현황: 일몰 총42개 2. 사업 조정 내역 - 운영청소년센터 심표통합 운영에 따른 사업이관
9		심표 2호점	0	8	△8	0	22,680	△22,680	0	180,959	△180,959	
10		심표 3호점	0	7	△7	0	6,400	△6,400	0	105,534	△105,534	
11		심표 4호점	0	8	△8	0	17,534	△17,534	0	125,524	△125,524	
12		심표 5호점	0	6	△6	0	15,240	△15,240	0	102,671	△102,671	
13		심표 6호점	0	7	△7	0	12,828	△12,828	0	143,683	△143,683	

◎ 전략별 사업 현황

- 4개 전략목표 12개 전략과제 175개 사업 운영

(단위: 회, 명, 천원)

전략	구분 전략과제	특성	사업명	계획		소요
				회기	인원	예산
<b>총계</b>				65,914	499,290	11,318,226
<b>소계</b>				4,364	241,216	319,685
1. 청소년 활동지원 플랫폼 구축 및 활성화 (55)	1-1. 청소년 주도활동 지원 플랫폼 확대 (20)	신규	온가족 힐링교실 등 2개 사업	8	210	5,000
		지속	문화예술 활동 활성화 프로그램 등 18개 사업	1,676	118,587	50,316
	1-2. 청소년 이용환경 다양성 확대 (32)	신규	우리ZIP파주 등 13개 사업	2,242	103,515	80,134
		지속	청소년문화거리 디지털축제 등 19개 사업	417	17,874	167,735
	1-3. 미래주도형 진로사업 확대 (3)	신규	청소년 미디어 창작자 지원사업 등 2개 사업	17	950	15,000
		지속	미래사회 4차산업	4	80	1,500
<b>소계</b>				8,932	173,704	997,324
2. 청소년의 참여·권리 보장강화 (36)	2-1. 청소년 성장증진 사회참여 (17)	신규	청소년 자기주도 봉사활동 등 2개 사업	49	1,110	8,100
		지속	청소년 정책참여사업 등 15개 사업	636	11,370	130,340
	2-2. 청소년 권익보호 확대 (13)	지속	생활체육·교육문화 강좌 등 13개 사업	8,100	153,880	745,114
	2-3. 청소년 미래시민 역량강화 (6)	신규	미래상상 AI페스타 등 3개 사업	42	2,060	25,800
		지속	N차 창의융합 NEXT LEVEL 등 3개 사업	105	5,284	87,970
<b>소계</b>				52,510	81,356	1,207,464
3. 청소년 자립 및 안전 환경조성 (31)	3-1. 청소년 대상별 맞춤형 지원체계 강화 (12)	신규	인턴상담사 운영사업	2,716	2,716	9,420
		지속	청소년동반자 찾아가는 상담 등 11개 사업	42,814	53,697	706,104
	3-2. 청소년보호 통합지원 체계 구축 (8)	신규	조식지원사업 등 2개 사업	27	4,320	230,000
		지속	청소년방과후아카데미 '빛누리' 등 6개 사업	4,183	13,699	241,264
	3-3. 안전한 온·오프라인 환경 조성 (12)	지속	법원수강명령프로그램 등 12개 사업	2,770	6,924	20,676
<b>소계</b>				108	3,014	8,793,753
4. 지역상생 및 기관신뢰 경영체계 확립 (52)	4-1. 환경변화 대응 지속가능한 경영체계 구축 (18)	지속	안전 및 시설관리 등 18개 사업	17	1,466	1,643,349
	4-2. 조직 실행력 창출 성과 관리 체계 구축(22)	지속	급여 및 퇴직금 등 22개 사업	52	118	7,118,884
	4-3. 사회적 가치 기반 경영체계 확립 (12)	지속	직원참여행사 및 동아리 등 12개 사업	39	1,430	31,520